

図書館年報 令和7年度



山梨県立大学飯田図書館



山梨県立大学看護図書館

## ■目次

1. 概要 .....	1
2. 利用者サービス .....	2
3. 図書館トピックス .....	4
4. ライブラリースタッフ活動 .....	5
5. 運営体制 .....	6
6. 統計 .....	8

## 1. 概要

山梨県立大学図書館は、飯田キャンパスに設置された山梨県立大学飯田図書館（以下「飯田図書館」という。）と池田キャンパスに設置された山梨県立大学看護図書館（以下「看護図書館」という。）の2館で構成されている。

### 1) 図書館の概要

		飯田図書館	看護図書館
現施設開館年		昭和 56 (1981) 年	平成 6 (1994) 年
施設・設備	総面積	1,187 m <sup>2</sup>	1,103 m <sup>2</sup>
	閲覧スペース	486 m <sup>2</sup>	661 m <sup>2</sup>
	書庫	308.4 m <sup>2</sup>	164 m <sup>2</sup> 、54 m <sup>2</sup>
	座席数	136 席	153 席
	蔵書検索用 PC	4 台	4 台
	利用者用設置 PC	4 台 (学内者対象)	10 台
	貸出用ノート PC (キャンパス内利用)	10 台 (学生対象)	14 台 (学生対象)
	無線 LAN	有	有
	ビデオ・DVD 設備	3 台 (うち共同研究室 1 台)	2 台
	その他施設	共同研究室 1 室 ラーニングcommons	スタディールーム 5 室 ラーニングcommons (2 階ホワイエ)
	その他設備等	可搬型電動階段昇降機	—

### 2) 令和 7 年度活動方針

- 1 第 3 期中期目標・中期計画、令和 7 年度計画の履行
- 2 図書館の利用促進活動の強化、並びにライブラリースタッフの活動支援
- 3 山梨大学との連携に伴う環境整備

### 3) 令和 7 年度活動計画

- 1 蔵書整備計画に基づき各学科等へ購入希望調査を行い、資料を購入する。
- 2 図書館の施設・設備の改善、学習環境の整備を行う。
- 3 ラーニングcommons利用促進の取り組みを行う。
- 4 ライブラリースタッフの活動を支援する。
- 5 令和 6 年度の図書館統計、活動実績を公表する。
- 6 学術機関リポジトリの充実を図る。
- 7 研究室、ゼミ、学生団体等に対して、制作物、成果物の提供を呼びかける。

#### 4) 蔵書整備方針

##### [飯田図書館]

山梨県立大学飯田図書館では、蔵書整備において次のことに重点を置き、図書及び雑誌の整備を行うものとする。

- (1) 学部基礎教育に必要な資料について、現行のカリキュラムを踏まえた蔵書整備を行う。
- (2) 学部の独自性を生かしつつ、バランス良く系統的な資料の収集を行う。
- (3) 学部に関連した、山梨の地域資料の収集を行う。
- (4) 学部に関連した新分野は優先的に収集する。

##### [看護図書館]

山梨県立大学看護図書館では、大学基準に基づく大学図書館として、また看護学を専攻する大学図書館として、山梨県立大学看護学部、山梨県立大学大学院看護学研究科の教職員と学生、及び県内在住の看護職、医療・保健・福祉に携わるものの学習や調査研究を援助するために図書資料を収集し、選定する。

- (1) 大学、大学院の授業科目にかかる学習用図書資料
- (2) 学生の人間形成並びに情操教育にかかわる図書資料
- (3) 学生の自主学習にかかわる図書資料
- (4) 教員の研究にかかわる図書資料
- (5) 洋書を含む看護の専門図書資料
- (6) 医療・保健・福祉関連図書資料
- (7) 看護の隣接領域にかかわる図書資料

#### 5) 開館時間

飯田図書館	月～木曜：9時～21時30分 金 曜：9時～19時	※カウンターサービス・学外者の利用 19時まで
看護図書館	月～金曜：9時～22時 土 曜：9時～17時	※カウンターサービス 20時まで

※令和7年度は、前年度に引き続き開館時間を短縮した。

飯田図書館：金曜日の閉館時間を21時30分から19時に短縮

看護図書館：平日22時30分の閉館時間を22時に短縮

## 2. 利用者サービス

### 1) 図書館利用案内・講習会

図書館の利用案内や文献検索の講習会などを対象者のニーズに合わせ、実施している。

##### [学内者対象]

日 程	名 称	対象・ 参加人数	内 容	実施館
4月～10月 申請により授 業時間に実施	図書館ツアー	学部生9名	館内案内、利用方法の説明	飯田図書館
	文献検索演習	学部生ほか81 名	図書・論文等の検索方法 と入手方法の講習	飯田図書館

4月4日(金)	新入生オリエンテーション	大学院、専攻科1年生 11名	図書館利用案内とオンラインデータベース講習	看護図書館
4月7日(月)	新入生オリエンテーション	科目履修生 6名	図書館利用案内	看護図書館
4月8日(火)	新入生オリエンテーション	学部1年生 100名	図書館利用案内	看護図書館
4月10日(木)	ウェルカムレクチャー 「調べるとはどのようなことか」	1年生277名	図書館の活用方法、調べ方・ツールの基本的なこととの説明	飯田図書館 看護図書館
5月20日(火)	図書館オリエンテーション	認定看護師教育課程履修生 (感染管理、認知症看護) 20名	図書館利用案内とオンラインデータベース講習	看護図書館
5月～6月に 5回実施	データベース講習会	教員、大学院 希望者15名	洋文献の探し方	看護図書館
7月16日(水)	データベース講習会	希望者3名	医中誌Webの利用方法	看護図書館
9月30日(火)	文献検索オリエンテーション	学部2年生 103名	図書館利用案内とオンラインデータベース講習	看護図書館

[学外者対象]

日程	名称	対象・参加人数	内容	実施館
5月29日(木)	新人看護職員研修	研修参加者 35名	図書館の利用方法と文献検索方法の説明	看護図書館
6月20日(金)	山梨県実習指導者講習会	研修参加者 35名	図書館の利用方法と文献検索方法の説明	看護図書館

## 2) 学術情報の発信

『山梨県立大学看護・健康科学研究ジャーナル』第12巻第1号(2025年12月)、『山梨国際研究』(山梨県立大学国際政策学部紀要)第21号(2026年2月)、『山梨県立大学人間福祉学部紀要』第21号(2026年3月)が発刊され、掲載論文を機関リポジトリへ登録することとした。

令和7年度の機関リポジトリへの登録は、紀要・ジャーナルの論文を含め15点(登録総点数:1,425点)だった。

また、オープンアクセス方針及びオープンアクセス方針実施要領の策定(12月)を受け、「山梨県立大学学術機関リポジトリ運営要項」の改正を行い、競争的研究費制度による学術論文及びその根拠データ等をリポジトリの掲載対象に含めた。

## 3) 山梨大学との大学間連携に伴う相互利用(アライアンス事業)

令和2年11月から開始したNACSIS-ILL利用時の送料無償化を継続して実施した。

また、山梨大学の学生証・教職員証を山梨県立大学図書館の図書館利用カードとして利用可能とした。

#### 4) 展示 (LS 展示以外)

令和7年5月～6月 展示「色 いろイロ展」(飯田図書館)

令和7年10月～11月 展示「家族って?」(飯田図書館)

令和8年1月～2月 展示「笑顔で新年」(飯田図書館)

#### 5) 広報

図書館ホームページによる情報発信のほか、大学公式Xやnoteを利用し、図書館サービスの紹介や展示等イベントの案内を発信した。

#### 6) その他

図書館で百人一首大会 (12月) (飯田図書館)

「あなたのおススメ本、教えてください!」アンケート (10～2月) (飯田図書館)

### 3. 図書館トピックス

#### 1) 令和6年度図書館年報のホームページ公開 (7月)

#### 2) 図書館設備・備品の更新等

- 貸出用ノートパソコン、利用者用デスクトップパソコンの更新 (9月)  
看護図書館の設置型ノートパソコン6台は撤去し、学習スペースとした。
- 看護図書館内で未実施箇所だった照明のLED化 (10～11月)
- 視聴覚資料視聴用テレビの一部入替 (飯田図書館・看護図書館) (3月)

#### 3) 蔵書点検

飯田図書館：令和7年9月1日 (月)～9月10日 (水)

看護図書館：令和7年8月20日 (水)～8月30日 (土)

#### 4) 規程の改正および方針の策定等

- オープンアクセス方針及びオープンアクセス方針実施要領の策定 (12月)、  
研究データ公開ポリシー等を含む全学FD・SD研修会の開催 (2月)
- 山梨県立大学学術機関リポジトリ運営要項の改正 (1月)
- 山梨県立大学図書館利用規程・山梨県立大学図書館利用要項の改正 (2月)

#### 5) インターネット上の仮想書架サービス「ナラベル」利用開始 (1月)

#### 6) 飯田図書館防犯カメラ設置工事 (1月)

#### 7) 動画による飯田図書館利用案内の作成 (2月～ (令和8年度完成予定))

## 4. ライブラリースタッフ活動

図書館に学生の目線を取り入れ、利用しやすく親しみやすい図書館にするため、各キャンパスの学部生が活動を行っている。

### 1) 新聞の発行

#### ■飯田図書館「LS新聞 Library Staff News」

第6号 2025年4月発行  
第7号 2025年7月発行  
第8号 2025年11月発行  
第9号 2026年1月発行

#### ■「看護図書館新聞 つばさ」

第1回 2025年6月発行  
第2回 2025年9月発行  
第3回 2025年12月発行  
第4回 2026年2月発行

### 2) 企画展示

#### ■飯田図書館



<展示>

4～5月 「素敵な出会いのある物語」  
6～8月 「そうめんくじ+ベストリーダー」  
11～12月 「～ありがとう、  
働くすべての人へ～ 仕事展」

<企画>

6月～8月 七夕 星に願いを  
12月 アドベントカレンダー

#### ■看護図書館



6～8月 「夏の防災」

10～11月 「実習deお役立ちBOOKS」

12～1月 「数える力  
－医療・臨床統計とデータ分析の本－」  
2～3月 「あま～い季節  
－“糖”が引き起こすあれこれ－」

※展示のほか、季節に合わせた館内装飾も行っている。

### 3) 気ままタイムへの図書の貸出

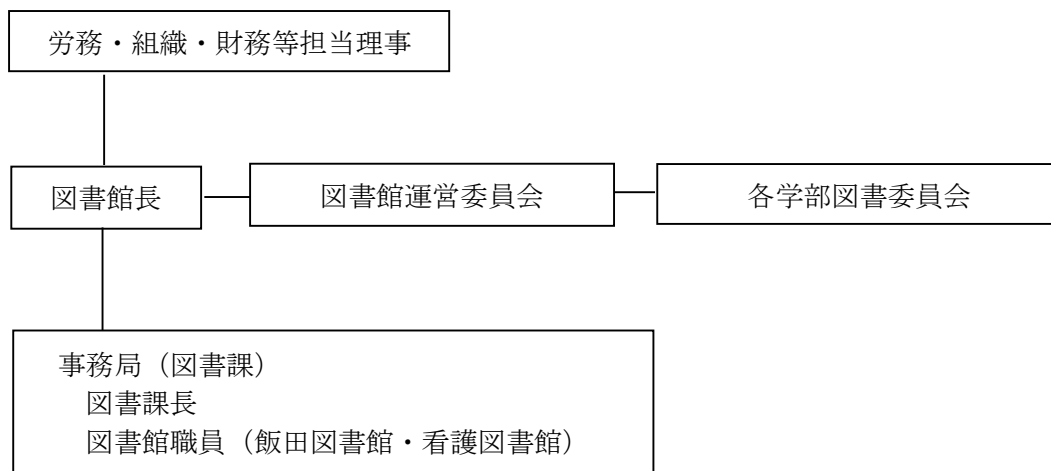
保健センターと連携し、センターで開設している「気ままタイム」のスペースへ、ライブラリースタッフが選んだ図書を貸出している。長期休暇を除き、1か月ごとのペースで入替をおこない、気ままタイムの利用者に図書を手に取ってもらえるようにしている。

### 4) 業務補助

図書の配架、開館準備、新聞スクラップ、書架整理、蔵書点検等。

## 5. 運営体制

### 1) 組織図



### 2) 会議・研修

- ・ 公立大学図書館協会総会
- ・ 公立大学図書館協会関東・甲信越地区会議
- ・ 日本看護図書館協会総会
- ・ 県立図書館主催各種研修会

### 3) 委員会活動

令和7年度の図書館運営委員会は各学部選出委員により構成され、その所掌事項について必要な回数の会議を開催し、審議を行った。

#### [所掌事項]

- ・ 図書館の運営に関すること
- ・ 図書資料の選定に関すること
- ・ 利用者サービスに関すること
- ・ 図書館の広報に関すること
- ・ 学術研究情報の発信に関すること
- ・ 紀要発刊に関すること

「山梨県立大学委員会規程」第2条第2項別表1より

[委員会開催状況]

回	日時・場所	内容
第1回	令和7年5月21日(水) 15:00～ 飯田図書館共同研究室	<p>報告事項</p> <ol style="list-style-type: none"> <li>1 令和7年度図書館運営委員会組織体制・所掌事項について</li> <li>2 令和6年度図書館運営委員会開催状況について</li> <li>3 令和6年度年度計画実績報告について</li> <li>4 令和6年度図書館統計及び事業実績について</li> <li>5 令和7年度図書館カレンダーについて</li> <li>6 令和7年度図書館関係予算について</li> <li>7 令和7年度ライブラリースタッフ活動予定について</li> <li>8 その他 <ul style="list-style-type: none"> <li>・開館時間の変更(継続)について</li> <li>・図書館システムの更新状況について</li> </ul> </li> </ol> <p>協議事項</p> <ol style="list-style-type: none"> <li>1 活動方針・活動計画について</li> <li>2 蔵書整備・購入計画について</li> <li>3 データベース利用について</li> <li>4 今後の図書館の運営について</li> </ol>
第2回	令和7年10月30日(木) 16:30～ 飯田図書館共同研究室	<p>報告事項</p> <ol style="list-style-type: none"> <li>1 令和7年4月～9月利用状況について</li> <li>2 令和7年度資料整備状況について</li> <li>3 令和7年度における中期計画活動状況について</li> <li>4 令和7年度蔵書点検について</li> <li>5 学術機関リポジトリ登録資料提供依頼について</li> <li>6 データベース令和7年4月～9月利用状況について</li> <li>7 その他報告事項について</li> </ol> <p>協議事項</p> <ol style="list-style-type: none"> <li>1 令和8年度予算要求について</li> <li>2 山梨県立大学図書館規程(開館時間)の改正について</li> <li>3 オープンアクセス方針及びオープンアクセス方針実施要領について</li> <li>4 学術機関リポジトリ運営要項の改正について</li> <li>5 「ナラベル」の利用について</li> <li>6 図書館内での水分補給について</li> </ol> <p>その他</p> <ul style="list-style-type: none"> <li>・卒業論文の閲覧について</li> </ul>
第3回	令和8年3月6日(金) ～13日(金) メール会議	<p>報告事項</p> <ol style="list-style-type: none"> <li>1 令和8年度当初予算・経費配分について</li> <li>2 令和8年度図書館カレンダーについて</li> <li>3 オープンアクセス方針等の制定・規程類の改正について</li> <li>4 研究費購入図書の蔵書点検結果について</li> </ol> <p>協議事項</p> <ol style="list-style-type: none"> <li>1 令和7年度委員会活動報告・実績報告について</li> <li>2 その他</li> </ol>

## 6. 統計

### 1) 所蔵資料状況（令和8年3月31日現在）

[総括表] 蔵書数

	図書	雑誌（種）	視聴覚資料	新聞（種）
飯田図書館	139,627	565	3,839	9
看護図書館	91,257	1,781	2,807	7
合計	230,884	2,346	6,646	—

和洋区分別：蔵書数

	図書			雑誌（種）		
	和書	洋書	合計	和雑誌	洋雑誌	合計
飯田図書館	129,920	9,707	139,627	493	72	565
看護図書館	84,747	6,510	91,257	1,063	219	1,282
合計	214,667	16,217	230,884	1,556	291	1,847

逐次刊行物：受入タイトル種別

	雑誌	紀要	合計
飯田図書館	565	1,737	2,302
看護図書館	1,282	499	1,781
合計	1,847	2,236	4,083

※看護図書館の紀要は雑誌に含む

### 2) 年間受入状況（令和7年度）

[総括表] 受入資料点数

	図書	雑誌（種）	視聴覚資料
飯田図書館	1,129	217	38
看護図書館	803	177	8
合計	1,932	394	46

和洋区分別：受入数

	図書			雑誌（種）		
	和書	洋書	合計	和雑誌	洋雑誌	合計
飯田図書館	1,090	39	1,129	148	13	161
看護図書館	777	26	803	128	15	143
合計	1,867	65	1,932	276	28	304

逐次刊行物：受入タイトル種別

	雑誌	紀要	合計
飯田図書館	161	56	217
看護図書館	143	34	177
合計	304	90	394

※看護図書館の紀要は雑誌に含む

電子リソース

電子ジャーナル タイトル数 (種)	データベース (契約数)	電子書籍 (閲覧可能冊数)
5,899	10	854

※飯田図書館・看護図書館の合計数

3) 利用状況 (令和7年度)

開館・入館状況

	開館日数	入館者数			調査相談件数
		学生・教職員	学外者	合計	
飯田図書館	226	14,426	231	14,657	144
看護図書館	265	22,516	815	23,331	902
合計	—	36,942	1,046	37,988	1,046

夜間開館状況

	開館日数	入館者数		
		学生・教職員	学外者	合計
飯田図書館	135	649	—	649
看護図書館	171	2,908	67	2,975
合計	—	3,557	67	3,624

※夜間開館：飯田図書館 (月～木) 19:00～21:30 (学生・教職員のみ)  
看護図書館 (平日) 20:00～22:00

施設・設備利用

	ラーニングcommons (利用者数)	共同研究室 (利用時間)	スタディルーム (利用者数)	ノートパソコン (貸出回数)
飯田図書館	1,337	32	—	68
看護図書館	274	—	553	127
合計	1,611	—	—	195

## 資料貸出点数

	学生・教職員	学外者	合計
飯田図書館	3,756	116	3,872
看護図書館	3,465	653	4,118
合計	7,221	769	7,990

## 図書館間相互利用

	貸借		複写	
	依頼	受付	依頼	受付
飯田図書館	10	30	70	195
看護図書館	4	8	93	1,370
合計	14	38	163	1,565

## 図書館年報 令和7年度

令和8年6月24日発行

編集 山梨県立大学図書館運営委員会

発行 山梨県立大学飯田図書館

〒400-0035 山梨県甲府市飯田 5-11-1

TEL (055) 224-5340 FAX (055) 224-5379

E-mail : iidalib@yamanashi-ken.ac.jp

山梨県立大学看護図書館

〒400-0062 山梨県甲府市池田 1-6-1

TEL (055) 253-9429 FAX (055) 253-7691

E-mail : toshokan@yamanashi-ken.ac.jp