

山梨県立大学 国際政策学部

創発デザインコース

2024.4 スタート

未来は、もっとデザインできる



文系・理系の枠を超えて学ぶ

地域が好き、人が好き

地域のお土産、アイデア、サービス
みんなと協力して社会の未来を考える、
そんな仕事に興味がある

未来社会に必要なスキルを手に入れたい

語学、資格、AI、情報、デザイン、環境、
文系・理系にしばられずに、
本当に必要な力を身に付ける

何かを創り出したい

サービス、体験、プログラム、商品
自分の手で何かを創り出して
社会に貢献する

将来の選択肢を広げたい

地域のことをもっと知る、
自分の知らない職業に出会う、
専門性に縛られずにキャリアを選択する

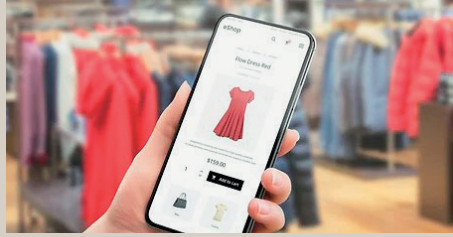
職業 イメージ

社会ニーズが複雑化しAIやデジタル化が普及する現代では、あらゆる職業で文系と理系の両スキルを兼ね備えた力が要求されます。テクノロジーが持つ可能性や影響を理解した上で地域・人の繋がりを国際政策をデザインする、理系スキルを使いこなして新しいサービスやプロダクトを発想する、そんな豊かな地域未来を実現する力を身に付けます。



公務員

データ解析スキルで行政データから新たな社会的特徴を引き出し、豊かな地域政策を構想する



エンジニア

AIやデジタル技術を使いこなし、地域の魅力を世界に伝えるオンラインショップを作る



教師

デジタル社会でも活躍できる、文理の壁を越えて自由で豊かな発想力を持った生徒を育てる



メーカー(商品開発)

デザインやものづくりの力を学び、地域を元気にする新たなブランドや商品を創出する



観光業

AI、伝統産業、最新技術等を融合し、観光客の心へ届く次世代の観光サービスを企画立案する



国際人材

徹底した語学教育、多文化共生、文理越境の専門性を身に付け、国際社会を牽引する仕事に挑む



国際・社会

語学力に応じて選べる海外留学プログラム
高校生、大学生、社会人が一緒に学ぶ「PENTAS山梨」
企業と一緒に地域課題に挑む「Miraiプロジェクト」
学びを通じて成長を実感できる「学びの山梨モデル」

未来スキルセット

デザイン、ものづくり、AI、
プログラミング、情報、
語学、STEAM科目、
文系・理系の連動科目

探究学修

多彩なフィールドワーク
キャンプによる経験学習
反転学習でのスキル獲得
問題解決型学習(PBL)

国際政策学部で取得可能な資格の例

地域通訳案内士副専攻課程 県が実施の地域通訳案内士の資格(研修・試験)のうち研修が免除されます。
中学校・高等学校教諭一種免許状課程(英語) ... 教員免許を取得するにはコース科目の他に教職関連科目を履修する必要があります。
日本語教員養成課程 指定された科目を受講すると日本語教員養成課程修了証が授与されます。

創発デザインコースに入るためには

国際政策学部の入試になります。
学部内の2学科(総合政策学科・国際コミュニケーション学科)どちらからも選べます。
文系でありながら、これからの社会に必須の理系科目の基礎も学べる学内唯一のコースです。

入試方法

学校推薦型選抜 : 書類審査+面接+小論文
一般選抜(前期) : 共通テスト3科目(外国語+国語+選択科目)+面接
一般選抜(後期) : 共通テスト3科目(外国語+国語+選択科目)

お問い合わせ 山梨県立大学 教育改革推進室
TEL:055-287-6216 E-mail:kyouikukaikaku@yamanashi-ken.ac.jp

本コースは現在構想中であり、名称や内容等については変更する可能性があります。
このコースは、文部科学省「地域活性化人材育成事業～SPARC～」により実施しています。

詳細はこちら