



図書館年報 令和2年度



山梨県立大学飯田図書館  
山梨県立大学看護図書館

## ■目次

1. 概要 .....	1
2. 資料 .....	2
3. 利用者サービス .....	5
4. 学術情報の発信 .....	10
5. ライブラリースタッフ活動 .....	11
6. 広報活動 .....	12
7. 施設・設備 .....	12
8. 経費 .....	13
9. 運営体制 .....	14
10. 統計 .....	18

## 1. 概要

山梨県立大学図書館は、飯田キャンパスに設置された山梨県立大学飯田図書館（以下「飯田図書館」という。）と池田キャンパスに設置された山梨県立大学看護図書館（以下「看護図書館」という。）の2館で構成されている。

飯田図書館は2階建てで、1階には自主的な学びと相談の場としてのラーニングcommons、雑誌・視聴覚資料を備えたブラウジングスペース、共同研究室（12人収容）、貴重図書庫が配置されている。2階には一般図書、参考図書を備えた閲覧室、山梨県関係行政資料庫が配置されている。

看護図書館は看護学部2号館1階にあり、看護・医学系資料を多く所蔵している。館内には、図書・雑誌と閲覧スペースで構成された閲覧室、スタディルーム（個室）、視聴覚ブース、書庫、図書保管庫が配置されている。また、2階にはラーニングcommonsが整備されている。

※飯田図書館は平成27年度まで「山梨県立大学図書館（略称：県大図書館）」の名称を用いていたが、平成28年4月1日より「山梨県立大学飯田図書館（略称：飯田図書館）」に名称変更された。

### 図書館の概要

		飯田図書館	看護図書館
現施設開館年		昭和 56（1981）年	平成 6（1994）年
施設・設備	総面積	1,187 m <sup>2</sup>	1,103 m <sup>2</sup>
	閲覧スペース	486 m <sup>2</sup>	661 m <sup>2</sup>
	書庫	308.4 m <sup>2</sup>	164 m <sup>2</sup> 、54 m <sup>2</sup>
	座席数	136 席	142 席
	蔵書検索用 PC	4 台	4 台
	利用者用設置 PC	4 台（学生のみ対象）	18 台
	館内外貸出用 PC	20 台（学生・館内のみ対象）	20 台（学内者は校内貸出可）
	無線 LAN	有	有
	ビデオ・DVD 設備	3 台（うち共同研究室 1 台）	5 台
	その他施設	共同研究室 1 室 ラーニングcommons	スタディルーム 5 室 ラーニングcommons
その他設備等	可搬型電動階段昇降機		
開館時間	平日	9 時～21 時 30 分 ※貸出業務・学外者利用 9 時～19 時	9 時～22 時 30 分 ※貸出業務 9 時～20 時
	土曜日	—	9 時～17 時

## 2. 資料

### 1) 蔵書整備方針

各館の蔵書整備は、年度当初、図書館運営委員会において策定される方針に基づいて行われている。(令和2年度方針は、第1回図書館運営委員会で次のとおり了承された)

#### 令和2年度蔵書整備方針

山梨県立大学飯田図書館では、蔵書整備において次のことに重点を置き、図書および雑誌の整備を行うものとする。

- (1) 学部基礎教育に必要な資料について、現行のカリキュラムを踏まえた蔵書整備を行う。
- (2) 学部の独自性を生かしつつ、バランス良く系統的な資料の収集を行う。
- (3) 学部に関連した、山梨の地域資料の収集を行う。
- (4) 学部に関連した、新分野は優先的に収集する。

山梨県立大学看護図書館では、大学基準に基づく大学図書館として、また看護学を専攻する大学図書館として、山梨県立大学看護学部、山梨県立大学大学院看護学研究科の教職員と学生、及び県内在住の看護職、医療・保健・福祉に携わるものの学習や調査研究を援助するために図書資料を収集し、選定する。

- (1) 大学、大学院の授業科目にかかる学習用図書資料
- (2) 学生の人間形成並びに情操教育にかかわる図書資料
- (3) 学生の自主学習にかかわる図書資料
- (4) 教員の研究にかかわる図書資料
- (5) 洋書を含む看護の専門図書資料
- (6) 医療・保健・福祉関連図書資料
- (7) 看護の隣接領域にかかわる図書資料

### 2) 資料整備状況

令和2年度の所蔵点数は、表に示す通りである。

○資料別所蔵点数(令和3年3月31日現在) ( )内は令和2年度中の受け入れ数

資料種別	区分	飯田図書館	看護図書館	合計
図書	和書	126,843 (1,428) 冊	82,690 ( 926) 冊	209,533 (2,354) 冊
	洋書	10,657 ( 16) 冊	6,481 ( 6) 冊	17,138 ( 22) 冊
	合計	137,500 (1,444) 冊	89,171 ( 932) 冊	226,671 (2,376) 冊
雑誌 (タイトル数)	和雑誌	472 ( 170) 種	1,514 ( 301) 種	1,986 ( 471) 種
	洋雑誌	69 ( 20) 種	196 ( 30) 種	265 ( 50) 種
	合計	541 ( 190) 種	1,710 ( 331) 種	2,251 ( 521) 種
新聞	日本語	8 紙	6 紙	14 紙
	外国語	2 紙	1 紙	3 紙
	合計	10 紙	7 紙	17 紙
視聴覚資料		3,542 ( 109) 点	2,826 ( 54) 点	6,368 ( 163) 点

### ○電子ジャーナル導入タイトル

令和2年度看護図書館では、一覧に示す電子ジャーナルのほか、パッケージ契約の157タイトル(99タイトル、58タイトル)、合計169タイトルを契約。  
飯田図書館でも同じ電子ジャーナルが閲覧できる。

#### 電子ジャーナル個別契約タイトル一覧(看護図書館)

	タイトル
1	American journal of Infection Control (AJIC)
2	Applied Nursing Research
3	Geriatric Nursing
4	Heart and Lung:The Journal of Acute and Critical Care
5	Intensive&Critical Care Nursing
6	International Journal of Nursing Studies
7	Journal of Emergency Nursing
8	Journal of Hospital Infection
9	Journal of Pediatric Health Care
10	Journal of Pediatric Nursing
11	Journal of Professional Nursing
12	Nursing Outlook

### ○電子図書導入タイトル

令和2年度新型コロナウイルス感染症関連補正予算により Maruzen eBook Library を導入。  
飯田図書館、看護図書館両館で381タイトルの電子図書を閲覧できる。

#### 3) 蔵書配架の状況

蔵書は両館とも「日本十進分類法」による配架を基本としているが、看護図書館では、所蔵の多い看護学関係図書については「日本看護協会看護学図書分類表(初版)」を用いている。

#### 4) 蔵書点検

飯田図書館では令和2年8月24日(月)から9月4日(金)、看護図書館では令和2年9月7日(月)から9月11日(金)に蔵書点検作業を行い、図書資料の所蔵確認及び配架整理を行った。

### 3. 利用者サービス

#### 1) サービス対象

学内利用者数 1,461 人（学生 1,176 人、教職員 285 人）

学生、教職員は飯田・看護図書館両館の利用が可能。

学外利用者の範囲は次のとおりである。

飯田図書館 本学卒業生

山梨県在住および通勤・通学の 16 歳以上の方

看護図書館 本学卒業生修了生及び看護実践開発研究センター修了生

山梨県在住の看護師の免許を有する方

山梨県在住の保健、医療、福祉の業務に携わる方

その他、図書館長が特に認めた方

#### 2) 開館状況（令和 2 年度新型コロナウイルス感染症蔓延防止のため、学内者のみにサービスを限定）

4 月～6 月 18 日まで休館

5 月 28 日より、図書・複写物郵送サービス開始

6 月 19 日より、曜日指定、予約制入館開始

10 月 1 日より、毎日開館、予約制入館開始

10 月 13 日より、飯田図書館 19 時まで、看護図書館 20 時までの夜間開館開始

11 月 30 日より、予約制を廃止し、直接来館、受付後の入館利用

#### 3) 利用統計

新型コロナウイルス感染症蔓延防止のため学内者に限定した制限付き開館となった。入館者は飯田図書館 1,557 人（1 日平均 11 人）、看護図書館 4,310 人（1 日平均 26 人）、両館合計で 5,867 人であった。

令和 2 年度図書館利用状況

	飯田図書館	看護図書館	合 計
年間開館日数	144 日	167 日	—
入館者数（総数）	1,557 人	4,310 人	5,867 人
うち学外入館者数	0 人	0 人	0 人
調査・相談受付件数	59 件	44 件	103 件
貸出件数	608 件	1,581 件	2,189 件
貸出点数	1,858 点	4,092 点	5,950 点
うち学生貸出点数	864 点	3,436 点	4,300 点
相互貸借冊数(依頼)	7 冊	14 冊	21 冊
相互貸借冊数(受付)	23 冊	5 冊	28 冊
文献複写件数(依頼)	19 件	112 件	131 件
文献複写件数(受付)	165 件	1,494 件	1,659 件

#### 4) 情報検索サービス

##### 導入データベース

名 称	内 容	契約館
医中誌 Web	医学・看護関連の雑誌・学術論文	飯田、看護
メディカルオンライン	「医学文献」を提供する総合情報サイト	飯田、看護
日経テレコン 21	国内の総合的な新聞・雑誌記事	飯田、看護
ジャパンナレッジ Lib	70 以上の辞事典、叢書、雑誌検索	飯田、看護
ProQuest Research Library	総合ジャーナルデータベース	飯田、看護
ProQuest Global Newsstream	ニュースコンテンツを全般的に収録	飯田、看護
ProQuest 横断検索	Research Library と Global Newsstream の横断検索が可能	飯田、看護
MagazinePlus	雑誌・論文情報データベース	飯田、看護
The japan times デジタル	ジャパントイムズの記事を検索、閲覧	飯田、看護
OED (Oxford English Dictionary)	オックスフォード英語大辞典オンライン 版	飯田
JDreamIII	国内外の科学技術文献	看護
最新看護索引 Web	国内の看護関連の文献	看護
CINAHL Plus	海外の看護関連の文献 (MEDLINE 含む)	看護
Cochrane Library	コクラン共同計画によるシステムティッ ク・レビュー	看護

※上記のほか、大学として「山梨日日新聞縮刷版検索」を導入しており、図書館でも利用可能。

#### 5) 学内利用者対象サービス

1 年生、大学院生、新任教員等を対象に、それぞれのニーズに合わせた内容のサービスを提供している。

##### ※令和 2 年度学内利用者サービス

図書館名	実施時期	名 称	対象・参加人数	内 容
看護図書館	8 月 3 日(月)	図書館オリエンテーション	看護実践開発研究センター履修生 27 名	図書館の利用方法とオンラインデータベース講習 (場所：4 号館)
看護図書館	9 月 24 日(木)	新入生オリエンテーション	新入生 100 名	図書館紹介 (場所：講堂)
看護図書館	9 月 25 日(金)	文献講読セミナー	3 年 100 名	研究・文献講読セミナー支援を目的としたデータベースの使い方、資料の探し方の説明 (オンライン)

新型コロナウイルス感染症蔓延防止のため、例年通りのオリエンテーション等行えなかったの  
で、飯田図書館、看護図書館共にHPへ「図書館利用案内 (動画)」を掲載。

## 6) 学外利用者対象サービス

山梨県や山梨県看護協会等からの依頼により、開催される研修や講習会の一環として、文献検索の方法や図書館の利用方法等の講習を行っている。

※令和2年度学外利用者対象サービス

図書館名	日程	名称	対象・参加人数	内容
看護図書館	7月29日(水)	山梨県看護協会看護研究研修	研修参加者40名	図書館の利用方法と文献検索方法の説明 (場所:4号館)
看護図書館	10月22日(木)	トータルサポートマネージャー養成研修	研修参加者11名	図書館の利用方法と文献検索方法の説明 (場所:3号館)

新型コロナウイルス感染症蔓延防止のため、学外者の図書館利用を制限していたので、講義スタイルでの研修を行った。

## 7) ノートPC貸出等による学習支援サービス

飯田図書館では館内で、看護図書館では大学構内で利用できるノートPCの貸出を行っている。また看護図書館においてはノートPCコーナーを設置している。

※令和2年度新型コロナウイルス感染症蔓延防止のためノートPCの貸出なし

## 8) 展示・資料紹介等

飯田図書館では、1階閲覧室内で定期的にライブラリースタッフの企画による展示、季節ごとに館内の飾りつけを行っている。

看護図書館では、クリスマスの装飾と資料展示を行っている。

※令和2年度新型コロナウイルス感染症蔓延防止のため展示なし



#### 4. 学術情報の発信

##### 1) 学部紀要、研究ジャーナルの発刊・公開

令和3年3月、山梨国際研究（山梨県立大学国際政策学部紀要）第16号、山梨県立大学人間福祉学部紀要 第16号、山梨県立大学看護学部・看護学研究科研究ジャーナル 第7巻第1号がCD-ROMで発刊された。

図書館ではこれらをWeb版として、山梨県立大学ホームページ・「学術情報」のページで公開し、CD-ROMは国立国会図書館に各4部納入した。

##### 2) 山梨県立大学学術機関リポジトリ

平成22年度に構築された本学の学術機関リポジトリは、令和2年度、新たに37点のコンテンツを登録した。その内容は次のとおりである。

国際政策学部紀要 第16号収録論文	7点
人間福祉学部紀要 第15号16号収録論文	13点
看護学部研究ジャーナル 第7巻収録論文	8点
地域研究交流センター紀要類	9点

これにより、機関リポジトリ登録コンテンツの総数は1,333点となった。

##### 平成22年度～令和2年度登録コンテンツ点数

登録コンテンツ内訳	H22～H30	R1	R2
山梨県立女子短期大学紀要論文	485	-	-
山梨県立看護短期大学紀要論文	48	-	-
山梨県立看護大学短期大学部紀要論文	72	-	-
山梨県立看護大学短期大学部共同研究費研究成果報告書	2	-	-
山梨県立看護大学紀要論文	57	-	-
山梨県立看護大学共同研究費助成研究成果報告書	7	-	-
山梨県立看護大学共同研究成果報告書	3	1	-
山梨県立大学紀要論文・研究ジャーナル論文	373	15	28
山梨県立大学共同研究費助成研究成果報告書	1	-	-
山梨県立大学地域研究交流センター発行物	126	18	9
学部事業報告書・学内プロジェクト報告書	4	-	-
教員が学外で公表した学術論文・記事等	78	2	-
科学研究費補助金・助成事業報告書	4	-	-
<b>合計</b>	<b>1,260</b>	<b>36</b>	<b>37</b>
<b>総点数</b>	<b>1,333</b>		

## 5. ライブラリースタッフ活動

### 1) ライブラリースタッフの募集

令和2年度は新型コロナウイルス感染症蔓延防止のため、新規募集を行わなかった。

### 2) ライブラリースタッフの活動と成果

[活動内容]

#### 1 学生から学生への広報として、新聞作成

飯田図書館では「ライブラリースタッフ新聞」(2021.1)発行。

看護図書館では「看護図書館新聞 つばさ」(2020.12)発行。

## 6. 広報活動

### 1) 図書館利用案内

利用案内(リーフレット)を作成し、閲覧室内に常備した。

### 2) 年報のホームページ公開

前年度の図書館の活動報告として、毎年、「図書館年報」(編集:山梨県立大学図書館運営委員会発行:山梨県立大学飯田図書館・山梨県立大学看護図書館)を作成し、ホームページ上で公開している。

令和元年度版図書館年報は、令和2年9月1日付けで公開した。

※平成27年度の図書館運営委員会での決定を受け、平成27年度版よりホームページ上での公開のみとしている。

### 3) 山梨県立大学ホームページの更新

大学ホームページ内にある図書館のページを「電子ジャーナル・電子図書」「データベース」「リンク集(探す・調べる)」等と整理し、情報を探しやすく更新した。

また、各学部の紀要、研究ジャーナルのPDFを、大学ホームページ内にある「教育研究・学術情報」のページで公開している。

学術機関リポジトリも引き続きホームページを通じた公開を行っている。

※山梨県立大学図書館ホームページ <http://www.yamanashi-ken.ac.jp/library/library>

### 4) ライブラリースタッフによる広報活動

飯田図書館のライブラリースタッフは、「ライブラリースタッフ新聞(2021.1発行)」を作成し図書館入口に掲示、学部生・教職員にメール配信した。

看護図書館ライブラリースタッフは、「看護図書館新聞つばさ(2020.12発行)」を作成し図書館入口に掲示、学部生・教職員にメール配信した。

## 7. 施設・設備

### 1) 看護図書館照明

看護図書館では一部照明をLEDに変更し、カウンター前や雑誌架コーナーを明るくした。

## 8. 経費

### 1) 予算

飯田・看護図書館では、次のとおり予算を配分して執行した。

	科 目	飯田図書館	看護図書館	計	備 考
図 書 購 入 等 経 費	図書購入費	6,060,000	4,000,000	10,060,000	飯田は視聴覚購入費を含む
	視聴覚資料購入費	0	950,990	950,990	
	学術雑誌購入費	3,957,366	7,261,434	11,218,800	看護は電子ジャーナル購入費を含む
	重複雑誌交換事業のための活動費	0	12,377	12,377	看護のみ事業を実施
	小計	10,017,366	12,224,801	22,242,167	
図書館 運営費 諸経費	データベース使用料	2,250,894	3,749,106	6,000,000	
	各種委員会等への参加費（負担金）	7,000	245,000	252,000	
	旅費	114,120	173,880	288,000	
	印刷製本費	0	1,099,818	1,099,818	両館分の印刷費を看護で執行、雑誌製本費含む
	ライブラリースタッフ活動費	909,840	0	909,840	両館分を飯田で執行
	リポジトリ関係経費	0	66,900	66,900	
	消耗品費	40,981	145,772	186,753	
	電動書架保守点検費	41,800	275,000	316,800	
	小計	3,364,635	5,755,476	9,120,111	
文献 複写	文献複写費	36,164	140,340	176,504	ILL 運営費・通信費
	合計	13,418,165	18,120,617	31,538,782	

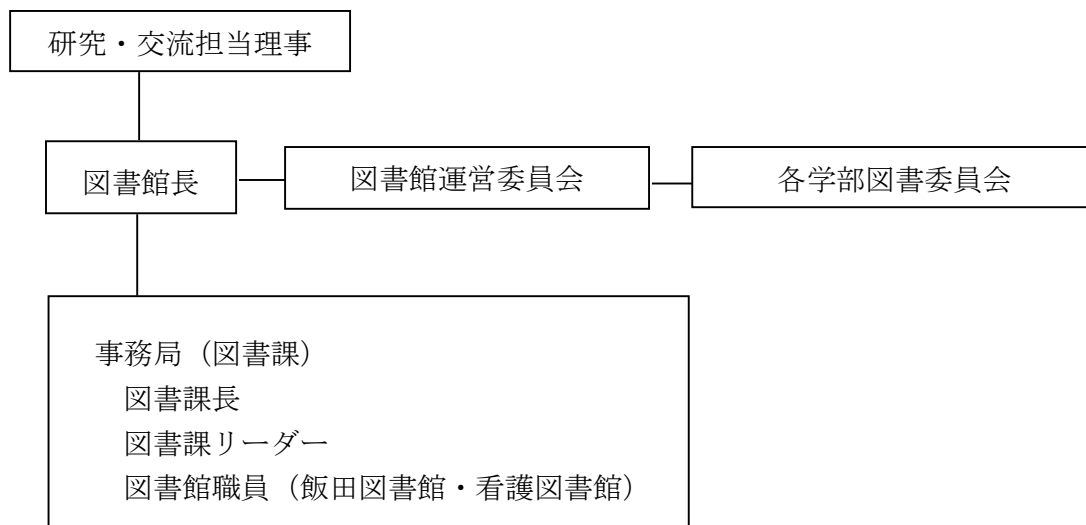
### 2) 決算

両館の決算額は次のとおりである。 (千円)

科 目	飯田図書館	看護図書館
経常費	13,042	18,939
うち資料費総額	12,592	16,438
① うち図書購入費	3,691	4,193
② うち新聞・雑誌費	3,865	6,040
③ うち電子ジャーナル等	0	6,204

## 9. 運営体制

### 1) 組織図



### 2) 図書館職員

図書館長 渡邊 裕子 (看護学部教授)  
図書課長 笠井ミキ子 (副主幹)  
図書課L 上野 裕幸 (副主査・池田事務室リーダー兼務)  
プロパー 原 さとみ (主任)

#### 飯田図書館

プロパー職員 1名  
法人職員 2名

#### 看護図書館

県派遣職員 1名  
法人職員 3名

山梨県立大学飯田図書館



山梨県立大学看護図書館



### 3) 会議・研修

令和2年度新型コロナウイルス感染症蔓延防止のため、会議・研修会の中止等によりオンライン開催のもののみ参加した。

- ・ 公立大学協会図書館協議会総会
- ・ 令和2年度（第106回）全国図書館大会和歌山大会

### 4) 委員会活動

令和2年度の図書館運営委員会は各学部選出委員により構成され、その所掌事項について必要な回数の会議を開催し、審議を行った。

#### 構 成

- 委員長 渡邊 裕子（図書館長・看護学部）  
委員 大西 康雄（国際政策学部総合政策学科）  
伊藤ゆかり（国際政策学部国際コミュニケーション学科）  
中島 朱美（人間福祉学部福祉コミュニティ学科）  
奥谷 佳子（人間福祉学部人間形成学科）  
事務局 笠井ミキ子（看護図書館）、原 さとみ（飯田図書館）

#### 所掌事項

- 図書館の運営に関すること
- 図書資料の選定に関すること
- 利用者サービスに関すること
- 図書館の広報に関すること

#### 開催状況

- 第1回 令和2年5月21日（木）13:00～ Google meetを活用  
・ 令和元年度事業報告  
・ 令和2年度活動方針・活動計画について  
・ 令和2年度蔵書整備・購入計画について ほか
- 第2回 令和2年9月9日（木）11:00～12:30 Google meetを活用  
・ 令和2年度補正 新型コロナウイルス対応予算要求について  
・ 10月からの図書館開館予定について  
・ 図書館ホームページの見直しについて ほか
- 第3回 令和2年11月12日（木）～16日（月） メール会議  
・ 図書館開館の現状について  
・ 令和3年度予算要求について ほか
- 第4回 令和3年3月12日（金）～16日（火） メール会議  
・ 令和3年度計画の策定提出について  
・ 令和2年度活動報告・実績報告について  
・ 令和3年度当初予算要求概要及び経費配分について ほか

## 活動方針

- 1 第2期中期目標・中期計画、令和2年度計画の履行
- 2 図書館の利用促進活用の強化、並びにライブラリースタッフの活動支援
- 3 山梨大学との連携に伴う環境整備

## 活動計画

- 1 蔵書整備計画に基づき各学科等へ購入希望調査を行い、資料を購入する。
- 2 図書館の施設・設備の改善、学習環境の整備を行う。
- 3 ラーニングcommons整備の取り組みを行う。
- 4 ライブラリースタッフの活動を支援する。
- 5 令和元年度の図書館統計、活動実績を公表する。
- 6 学術機関リポジトリの充実を図る。
- 7 研究室、ゼミ、学生団体等に対して、制作物、成果物の提供を呼びかける。

## 活動実績

- 1 第2期中期計画・令和2年度計画の履行
  - ・来館不可の間は、図書及び複写物の郵送サービスを行い、学生の学習援助を行った。
  - ・HPでの利用方法周知、Googleフォームを利用して来館予約を受け付け安心して図書館を利用できるように整備した。
  - ・徐々に受付人数を増やし、長時間利用希望者も換気・消毒をする中で利用できるようにした。
- 2 蔵書整備計画の履行
  - ・蔵書整備計画に基づき各学科等へ委員を通じて購入希望調査を実施した。
  - ・県、大学の補正予算を活用し遠隔授業に役立つデータベース及び電子図書を導入した。
- 3 ライブラリースタッフの活動支援
  - ・飯田図書館では「ライブラリースタッフ新聞」（2021.1）発行。
  - ・看護図書館では「看護図書館新聞 つばさ」（2020.12）発行。
- 4 山梨大学との大学間連携に伴う相互利用
  - ・コロナ禍において山梨大学では、県立大学学生・教職員共に図書館利用の受け入れを実施。県立大学は、山梨大学学生・教職員共に学外者として図書館利用不可。
  - ・NACSIS-ILL（図書館間相互貸借システム）利用時の送料無料化を2020年11月より実施。
- 5 令和元年度図書館年報のホームページ公開
  - ・令和元年度の図書館統計、活動実績を取りまとめホームページにて公開（9/1）した。
- 6 その他
  - ・コロナ禍の状況において、図書館利用は本学学生・教職員のみとした。
  - ・学外者は来館不可とし、図書の利用希望者には、相互貸借を利用してもらうようHPで案内を行った。
  - ・1年生への対面によるオリエンテーション・図書館ツアー不実施の対応として、両図書館で動画を作成しHPに掲載した。

## 令和3年度の課題

- 1 第2期中期目標・中期計画、令和3年度計画の履行
  - ・新型コロナの状況を見ながら、学生が図書館内やラーニングコモンズを安全に利用できる環境を整備する。
- 2 図書館の利用促進活動の強化、並びにライブラリースタッフの活動支援
  - ・蔵書整備計画に基づき、学生の学修や教員の研究を支援するため、学修・教育研究 に必要な各種資料を系統的に収集し整備する。
  - ・学生の視点から図書館への理解を深め、利用促進につなげるためのライブラリースタッフ活動を企画実施する。
- 3 山梨大学との連携に伴う環境整備
  - ・引き続き、双方の図書館による相互利用に関する調整を進める。

## 10. 統計

### 所蔵資料状況

[総括表] 所蔵資料点数

	図 書	逐次刊行物	視聴覚資料	合 計
飯田図書館	137,500	98,480	3,542	239,522
看護図書館	89,171	88,278	2,826	180,275
合 計	226,671	186,758	6,368	419,797

[図書] 受入区分別／購入費別／和書・洋書別冊数

		飯田図書館			看護図書館			合 計
		和書	洋書	合計	和書	洋書	合計	
購 入	図書費	105,968	8,719	114,687	69,467	6,400	75,867	190,554
	研究費	11,122	1,645	12,767	435	27	462	13,229
	合 計	117,090	10,364	127,454	69,902	6,427	76,329	203,783
寄 贈		9,714	286	10,000	8,224	54	8,278	18,278
管理換		0	0	0	4,564	0	4,564	4,564
その他		39	7	46	0	0	0	46
合 計		126,843	10,657	137,500	82,690	6,481	89,171	226,671

[図書] 分類別／和書・洋書別冊数

	区分	総記	哲学	歴史	社会	自然	工学	産業	芸術	語学	文学	絵本	計
飯 田	和書	10,272	6,898	8,705	50,224	8,083	5,255	2,679	6,311	6,211	19,081	3,124	126,843
	洋書	1,603	596	1,783	1,776	177	92	88	222	2,051	1,807	462	10,647
	計	11,875	7,494	10,488	52,000	8,260	5,347	2,767	6,533	8,262	20,888	3,586	137,500
看 護	和書	1,121	4,311	2,750	16,909	46,872	1,674	442	2,004	901	5,584	122	82,690
	洋書	102	320	10	706	4,922	62	4	39	217	79	20	6,481
	計	1,223	4,631	2,760	17,615	51,794	1,736	446	2,043	1,118	5,663	142	89,171
合 計	和書	11,393	11,209	11,455	67,133	54,955	6,929	3,121	8,315	7,112	24,665	3,246	209,533
	洋書	1,705	916	1,793	2,482	5,099	154	92	261	2,268	1,886	482	17,128
	計	13,098	12,125	13,248	69,615	60,054	7,083	3,213	8,576	9,380	26,551	3,728	226,671

※飯田図書館で所蔵している紙芝居は「7 芸術」に含めた。※看護図書館で所蔵しているN分類は「4 自然」に含めた。



[逐次刊行物] 受入種別タイトル数

	雑 誌	製本雑誌	紀 要	新 聞	合 計
飯田図書館	541	121	1,711	10	2,383
看護図書館	1,709	—	—	7	1,716
合 計	2,250	121	1,711	17	4,099

※看護図書館の紀要は雑誌に含めた。

[逐次刊行物] 受入種別冊数

	雑 誌	製本雑誌	紀 要	合 計
飯田図書館	65,992	2,855	29,633	98,480
看護図書館	75,989	12,289	—	88,278
合 計	141,981	15,144	29,633	186,758

※看護図書館の紀要は雑誌に含めた。

※雑誌・紀要は非資産扱い、製本雑誌は資産扱いとなっている。

[雑誌] 和雑誌／洋雑誌タイトル数

	購 入			寄 贈			合 計
	和雑誌	洋雑誌	合 計	和雑誌	洋雑誌	合 計	
飯田図書館	441	65	506	31	4	35	541
看護図書館	327	120	447	1,187	76	1,263	1,710
合 計	768	185	953	1,218	80	1,298	2,251

[視聴覚資料] 資料・機器所蔵点数

		DVD	ビデオ	CD-ROM	CD	カセット	LD	合 計
飯田図書館	資料	2,031	1,151	258	85	17	0	3,542
	機器	3	3	0	0	2	1	9
看護図書館	資料	1,155	1,628	43	0	0	0	2,826
	機器	1	4	0	0	0	0	5
合 計	資料	3,186	2,779	301	85	17	0	6,368
	機器	4	7	0	0	2	1	14

※看護図書館にあるビデオ機器はDVD再生機能も搭載している。

## 令和2年度資料受入状況

### [総括表] 受入資料点数

	図 書	逐次刊行物	視聴覚資料	合 計
飯田図書館	1,444	2,662	109	4,215
看護図書館	932	1,818	54	2,804
合 計	2,376	4,480	163	7,019

### [図書] 受入区分別／購入費別／和書・洋書別冊数

		飯田図書館			看護図書館			合 計		
		和書	洋書	合計	和書	洋書	合計	和書	洋書	合計
購 入	図書費	1,033	15	1,048	824	6	830	1,857	21	1,878
	研究費	318	1	319	0	0	0	318	1	319
	合 計	1,351	16	1,367	824	6	830	2,175	22	2,197
寄 贈		77	0	77	102	0	102	179	0	179
管理換		0	0	0	0	0	0	0	0	0
その他		0	0	0	0	0	0	0	0	0
合 計		1,428	16	1,444	926	6	932	2,354	22	2,376

### [逐次刊行物] 受入種別タイトル数

	雑 誌	製本雑誌	紀 要	新 聞			合 計
				日本語	外国語	合 計	
飯田図書館	190	0	280	8	2	10	480
看護図書館	331	—	—	6	1	7	338
合 計	521	0	280	14	3	17	818

※看護図書館の紀要は雑誌に含めた。

### [逐次刊行物] 受入種別冊数

	雑 誌	製本雑誌	紀 要	合 計
飯田図書館	2,256	0	406	2,662
看護図書館	1,585	233	—	1,818
合 計	3,841	233	406	4,480

[雑誌] 和雑誌・洋雑誌タイトル数

	購 入			寄 贈			合 計
	和雑誌	洋雑誌	合 計	和雑誌	洋雑誌	合 計	
飯田図書館	166	20	186	4	0	4	190
看護図書館	108	24	132	193	6	199	331
合 計	274	44	318	197	6	203	521

[電子ジャーナル] 契約タイトル数

	タイトル数	備 考
飯田図書館	0	飯田でも看護契約の電子ジャーナルを閲覧可能
看護図書館	169	個別契約 12 タイトル、パッケージ契約 157 タイトル
合 計	169	

[視聴覚資料] 資料受入点数

		DVD	ビデオ	CD-ROM	CD	カセット	LD	合 計
飯田図書館	資料	87	22	0	0	0	0	109
看護図書館	資料	54	0	0	0	0	0	54
合 計	資料	141	22	0	0	0	0	163

[データベース] 導入タイトル数

	タイトル数	備 考
両館閲覧可	8	「医中誌 Web」「メディカルオンライン」「日経テレコン 21」「ジャパンナレッジ Lib」「ProQuestResearch Library」「ProQuestGlobalNewsstream」「MagazinePLUS」「the japan times デジタル」
飯田のみ	1	「OED (Oxford English Dictionary : オックスフォード英語大辞典オンライン版)」
看護のみ	4	「JDreamIII」「最新看護索引 Web」「CINAHL Plus」「Cochrane Library」
合 計	13	

※その他、「山梨日日新聞縮刷版検索（山日新聞データベース）」も利用可能。

[電子図書]

Maruzen eBook Library 令和 2 年度購入タイトル数 381 点

[学術機関リポジトリ]

令和 2 年度登録データ数 37 点（登録総点数 1,333 点）

利用状況（新型コロナウイルス感染症蔓延防止のため年間を通じ利用制限あり）

[開館・入館状況]

	開館日数	入館者数				1日当たり 入館者数
		学生	教職員	学外者	合計	
飯田図書館	144	1,234	323	—	1,557	11
看護図書館	167	4,310	—	—	4,310	26
合 計	—	5,544	323	—	5,867	—

※看護図書館の教職員入館者数は学生に含めた。

[夜間開館状況]

	開館日数	入館者数			1日当たり 入館者数
		学生・教職員	学外者	合計	
飯田図書館	82	71	—	71	1
看護図書館	82	340	—	340	5
合 計	—	411	—	411	—

※夜間開館：飯田図書館 17:00～19:00 看護図書館（平日）17:00～20:00

[施設・設備利用]

飯田図書館施設（利用不可）

共同研究室利用時間数	0
------------	---

看護図書館施設

スタディルーム利用者数	59
-------------	----

ノートPC貸出（授業関連貸出）

	飯田図書館	看護図書館	合 計
貸出台数	1	15	16

[資料貸出] 貸出件数

	学 生	教職員	学外者	その他	合 計
飯田図書館	373	211	—	24	608
看護図書館	1,359	218	—	4	1,581
合 計	1,732	429	—	28	2,189

[資料貸出] 貸出点数

	学 生	教職員	学外者	その他	合 計
飯田図書館	864	966	—	28	1,858
看護図書館	3,436	651	—	5	4,092
合 計	4,300	1,617	—	33	5,950

[資料貸出] 学生所属別／資料種別貸出点数

		所 属 等	図 書	逐次刊行物	視聴覚資料	合 計
飯田図書館	学生	総政	107	10	0	117
		国際	156	14	6	176
		福祉	193	29	1	223
		形成	310	15	0	325
		看護	23	0	0	23
		委託生等	0	0	0	0
	教職員		509	367	90	966
	学外者		—	—	—	—
	相互貸借等		26	2	0	28
	合 計		1,324	437	97	1,858
看護図書館	学生	看護学部	2,660	3	—	2,663
		大学院	489	0	—	489
		実践セ	251	1	—	252
		飯田	32	0	—	32
	教職員		640	11	—	651
	学外者		—	—	—	—
	その他		5	0	—	5
	合 計		4,077	15	—	4,092
合 計			5,401	452	97	5,950

※看護図書館の逐次刊行物貸出点数は飯田図書館から配送を受けて貸出した数値。

[調査相談] 調査相談受付件数

	学内	他大学図書館	公共図書館	学外者	合計
飯田図書館	57	0	0	2	59
看護図書館	44	0	0	0	44
合計	101	0	0	2	103

[複写サービス] 複写件数・枚数

	件数	枚数
飯田図書館	8	62
看護図書館	—	7,103
合計	—	7,165

[図書館間協力] 相互貸借件数

		他大学図書館	公共図書館	BLDSC	その他	合計
飯田図書館	受付	14	9	0	0	23
	依頼	4	3	0	0	7
	合計	18	12	0	0	30
看護図書館	受付	4	0	0	1	5
	依頼	14	0	0	0	14
	合計	18	0	0	1	19
合計		36	12	0	1	49

※BLDSCは「The British Library Document Supply Centre」のドキュメント・デリバリー・サービスによる数値。

[図書館間協力] 文献複写件数

		他大学図書館	公共図書館	BLDSC	その他	合計
飯田図書館	受付	162	1	0	2	165
	依頼	17	2	0	0	19
	合計	179	3	0	2	184
看護図書館	受付	1,311	1	0	182	1,494
	依頼	94	0	0	18	112
	合計	1,405	1	0	200	1,606
合計		1,584	4	0	202	1,790

## 主要統計の推移

### [所蔵資料点数]

		平成 28 年度	平成 29 年度	平成 30 年度	令和元年度	令和 2 年度
飯田図書館	図書	130,239	132,453	134,719	136,340	137,500
	逐次刊行物	82,936	89,277	92,675	92,966	95,625
	視聴覚資料	3,184	3,314	3,395	3,434	3,542
	合計	216,359	225,044	230,789	232,740	236,667
看護図書館	図書	84,794	86,038	87,301	88,280	89,171
	逐次刊行物	79,022	81,668	83,948	74,408	75,989
	視聴覚資料	2,649	2,679	2,756	2,784	2,826
	合計	166,465	170,385	174,005	165,472	167,986
合計		382,824	395,429	404,794	398,212	404,653

### [利用状況]

		平成 28 年度	平成 29 年度	平成 30 年度	令和元年度	令和 2 年度	
飯田図書館	開館日数	224	223	224	206	144	
	入館者数	28,950	29,130	32,287	26,456	1,557	
	夜間開館日数	198	191	190	168	82	
	夜間入館者数	6,068	5,946	6,667	5,293	190	
	資料貸出	件数	4,059	4,059	3,270	3,270	608
		点数	9,444	8,335	7,185	5,707	1,858
	調査相談件数	811	736	672	389	59	
看護図書館	開館日数	266	263	258	241	167	
	入館者数	66,255	55,729	43,933	53,379	4,310	
	夜間開館日数	171	171	181	177	82	
	夜間入館者数	10,369	9,880	9,519	8,439	340	
	資料貸出	件数	5,808	5,165	4,954	4,954	1,581
		点数	12,813	11,468	11,104	10,829	4,092
	調査相談件数	1,006	872	963	915	44	

※平成 30 年度の看護図書館入館者数は、BDS 故障のため、4 から 12 月までの数値。

## 図書館年報 令和2年度

令和3年10月1日発行

編集 山梨県立大学図書館運営委員会

発行 山梨県立大学飯田図書館

〒400-0035 山梨県甲府市飯田 5-11-1

TEL (055) 224-5340 FAX (055) 224-5379

E-mail : lib@yamanashi-ken.ac.jp

山梨県立大学看護図書館

〒400-0062 山梨県甲府市池田 1-6-1

TEL (055) 253-9429 FAX (055) 253-7691

E-mail : toshokan@yamanashi-ken.ac.jp