



図書館年報 令和元年度



山梨県立大学飯田図書館
山梨県立大学看護図書館

■目次

1. 概要	1
2. 資料	2
3. 利用者サービス	5
4. 学術情報の発信	10
5. ライブラリースタッフ活動	11
6. 広報活動	12
7. 施設・設備	12
8. 経費	13
9. 運営体制	14
10. 統計	18

1. 概要

山梨県立大学図書館は、飯田キャンパスに設置された山梨県立大学飯田図書館（以下「飯田図書館」という。）と池田キャンパスに設置された山梨県立大学看護図書館（以下「看護図書館」という。）の2館で構成されている。

飯田図書館は2階建てで、1階には自主的な学びと相談の場としてのラーニングcommons、雑誌・視聴覚資料を備えたブラウジングスペース、共同研究室（12人収容）、貴重図書庫が配置されている。2階には一般図書、参考図書を備えた閲覧室、山梨県関係行政資料庫が配置されている。

看護図書館は看護学部2号館1階にあり、看護・医学系資料を多く所蔵している。館内には、図書・雑誌と閲覧スペースで構成された閲覧室、スタディルーム（個室）、視聴覚ブース、書庫、図書保管庫が配置されている。また、2階にはラーニングcommonsが整備されている。

※飯田図書館は平成27年度まで「山梨県立大学図書館（略称：県大図書館）」の名称を用いていたが、平成28年4月1日より「山梨県立大学飯田図書館（略称：飯田図書館）」に名称変更された。

図書館の概要

		飯田図書館	看護図書館
現施設開館年		昭和 56 (1981) 年	平成 6 (1994) 年
施設・設備	総面積	1,187 m ²	1,103 m ²
	閲覧スペース	486 m ²	661 m ²
	書庫	308.4 m ²	164 m ² 、54 m ²
	座席数	136 席	142 席
	蔵書検索用 PC	4 台	4 台
	利用者用設置 PC	4 台 (学生のみ対象)	18 台
	館内外貸出用 PC	25 台 (学生・館内のみ対象)	15 台 (学内者は校内貸出可)
	無線 LAN	有	有
	ビデオ・DVD 設備	3 台 (うち共同研究室 1 台)	5 台
	その他施設	共同研究室 1 室 ラーニングcommons	スタディルーム 5 室 ラーニングcommons
その他設備等	可搬型電動階段昇降機		
開館時間	平日	9 時～21 時 30 分 ※貸出業務・学外者利用 9 時～19 時	9 時～22 時 30 分 ※貸出業務 9 時～20 時
	土曜日	—	9 時～17 時

2. 資料

1) 蔵書整備方針

各館の蔵書整備は、年度当初、図書館運営委員会において策定される方針に基づいて行われている。(令和元年度方針は、第1回図書館運営委員会で次のとおり了承された)

令和元年度蔵書整備方針

山梨県立大学飯田図書館では、蔵書整備において次のことに重点を置き、図書および雑誌の整備を行うものとする。

- (1) 学部基礎教育に必要な資料について、現行のカリキュラムを踏まえた蔵書整備を行う。
- (2) 学部の独自性を生かしつつ、バランス良く系統的な資料の収集を行う。
- (3) 学部に関連した、山梨の地域資料の収集を行う。
- (4) 学部に関連した、新分野は優先的に収集する。

山梨県立大学看護図書館では、大学基準に基づく大学図書館として、また看護学を専攻する大学図書館として、山梨県立大学看護学部、山梨県立大学大学院看護学研究科の教職員と学生、及び県内在住の看護職、医療・保健・福祉に携わるものの学習や調査研究を援助するために図書資料を収集し、選定する。

- (1) 大学、大学院の授業科目にかかる学習用図書資料
- (2) 学生の人間形成並びに情操教育にかかわる図書資料
- (3) 学生の自主学習にかかわる図書資料
- (4) 教員の研究にかかわる図書資料
- (5) 洋書を含む看護の専門図書資料
- (6) 医療・保健・福祉関連図書資料
- (7) 看護の隣接領域にかかわる図書資料

2) 資料整備状況

令和元年度の所蔵点数は、表に示す通りである。

分類別に見ると、国際政策学部、人間福祉学部の学生が主に利用する飯田図書館では社会科学分野の蔵書が多く、看護学部学生および地域の看護職が利用している看護図書館では、看護・医療系の図書を含む自然科学分野の蔵書が多くなっている。

資料別所蔵点数 (令和2年3月31日現在) () 内は令和元年度中の受け入れ数

資料種別	区分	飯田図書館	看護図書館	合計
図書	和書	125,695 (1,873) 冊	81,805 (1,010) 冊	207,500 (2,883) 冊
	洋書	10,645 (29) 冊	6,475 (34) 冊	17,120 (63) 冊
	合計	136,340 (1,902) 冊	88,280 (1,044) 冊	224,620 (2,946) 冊
雑誌 (タイトル数)	和雑誌	468 (172) 種	1,497 (304) 種	1,965 (476) 種
	洋雑誌	69 (41) 種	192 (35) 種	261 (76) 種
	合計	537 (213) 種	1,689 (339) 種	2,226 (552) 種
新聞	日本語	8 紙	6 紙	14 紙
	外国語	2 紙	1 紙	3 紙
	合計	10 紙	7 紙	17 紙
視聴覚資料		3,434 (51) 点	2,784 (30) 点	6,218 (81) 点

分類別図書所蔵冊数（令和2年3月31日現在）

	区分	総記	哲学	歴史	社会	自然	工学	産業	芸術	語学	文学	絵本	計
飯田	和書	10,145	6,858	8,656	49,503	8,054	5,242	2,656	6,275	6,137	19,048	3,121	125,695
	洋書	1,603	591	1,783	1,771	177	92	87	221	2,055	1,803	462	10,645
	計	11,748	7,449	10,439	51,274	8,231	5,334	2,743	6,496	8,192	20,851	3,583	136,340
看護	和書	1,114	4,293	2,744	16,777	46,182	1,664	441	1,996	899	5,574	121	81,805
	洋書	101	318	10	706	4,920	62	4	39	216	79	20	6,475
	計	1,215	4,611	2,754	17,483	51,102	1,726	445	2,035	1,115	5,653	141	88,280
合計	和書	11,259	11,151	11,400	66,280	54,236	6,906	3,097	8,271	7,036	24,622	3,242	207,500
	洋書	1,704	909	1,793	2,477	5,097	154	91	260	2,271	1,882	482	17,120
	計	12,963	12,060	13,193	68,757	59,333	7,060	3,188	8,531	9,307	26,504	3,724	224,620

※飯田図書館で所蔵している紙芝居は「7 芸術」に含めた。 ※看護図書館で所蔵しているN分類は「4 自然」に含めた。

電子ジャーナル導入タイトル

看護図書館では、一覧に示す電子ジャーナルのほか、パッケージ契約の159タイトル（113タイトル、46タイトル）、合計171タイトルを契約している。

飯田図書館では、電子ジャーナルは導入していない。

電子ジャーナル個別契約タイトル一覧（看護図書館）

	タイトル
1	American journal of Infection Control (AJIC)
2	Applied Nursing Research
3	Geriatric Nursing
4	Heart and Lung:The Journal of Acute and Critical Care
5	Intensive&Critical Care Nursing
6	International Journal of Nursing Studies
7	Journal of Emergency Nursing
8	Journal of Hospital Infection
9	Journal of Pediatric Health Care
10	Journal of Pediatric Nursing
11	Journal of Professional Nursing
12	Nursing Outlook

3) 蔵書配架の状況

蔵書は両館とも「日本十進分類法」による配架を基本としているが、看護図書館では、所蔵の多い看護学関係図書については「日本看護協会看護学図書分類表」を用いている。
また、一部の蔵書については以下のコーナーを設置することにより利便性を高めている。

[飯田図書館]

名 称	内 容 等
大型絵本コーナー	保育、幼児教育を学んだ卒業生の寄贈図書を基に構成
科研費関連資料コーナー	科学研究費助成事業に関連した資料
観光資料コーナー	観光人材育成を目的に整備した観光関連資料
協定校資料コーナー	本学と交流協定を締結している海外の大学の資料
県大文庫	本学に関する図書、雑誌、パンフレット、チラシなど
絵本・紙芝居コーナー(小清水文庫)	故小清水氏の寄付で購入した絵本、紙芝居を基に構成
就活支援資料コーナー	就職全般及び保育士、介護福祉士等の国家試験対策資料
授業用参考書コーナー	シラバスに「参考図書」として提示された資料
多読用英語図書コーナー	Penguin Readers など英語学習のための資料
日本語学習資料コーナー	日本語を学ぶ人のための参考資料
山梨資料コーナー	山梨に関連した資料

[看護図書館]

名 称	内 容 等
生きるコーナー	闘病記、老い・障害・自死・出産に関する手記など
看護師国家試験参考書コーナー	看護師・保健師・助産師の国家試験対策資料
科研費関連資料コーナー	科学研究費助成事業に関連した資料
金丸文庫	故金丸信氏のご遺族からの寄付を基に構成
新書・選書コーナー	新書・選書として発行された図書
山梨県資料コーナー	山梨県関連資料

県大文庫



生きるコーナー



4) 蔵書点検

飯田図書館では令和元年8月15日(木)から9月4日(水)、看護図書館では令和元年9月5日(木)から9月18日(水)に蔵書点検作業を行い、図書資料の所蔵確認及び配架整理を行った。

3. 利用者サービス

1) サービス対象

学内利用者数 1,525人(学生1,191人、教職員334人)
学生、教職員は飯田・看護図書館両館の利用が可能。

学外利用者の範囲は次のとおりである。

飯田図書館 本学卒業生
山梨県在住および通勤・通学の16歳以上の方
看護図書館 本学卒業生修了生及び看護実践開発研究センター修了生
山梨県在住の看護師の免許を有する方
山梨県在住の保健、医療、福祉の業務に携わる方
その他、図書館長が特に認めた方

2) 開館日時及び休館日・時間短縮日

両館の通常の開館時間及び休館日は次のとおりである。

[開館時間]

飯田図書館 月曜日～金曜日 9時～21時30分(学外者の利用は9時～19時)
看護図書館 月曜日～金曜日 9時～22時30分 土曜日 9時～17時
夏季・春季休業期間 9時～17時

[休館日]

土曜日(看護図書館は開館)、日曜日、祝日、年末年始、蔵書点検及び資料整理期間等

令和元年度の図書館休館及び時間短縮開館状況は次のとおりである。

1 蔵書点検による休館

看護図書館 9月5日(木)～9月18日(水)
飯田図書館 8月15日(木)～9月4日(水)

2 夏季休業中の時間短縮開館(蔵書点検期間、大学閉鎖日を除く)

両館共通 8月12日(月)～9月19日(木) 9時～17時

3 年末年始の休館

両館共通 12月28日(土)～1月4日(土)

4 春季休館及び時間短縮開館

[休館]

両館共通 4月1日(月)～2日(火)

[時間短縮開館]

飯田図書館 4月3日(水) 9時～17時 [入学式]
4月4日(木)～10日(水) 9時～19時
2月3日(月)～2月28日(金) 9時～19時
看護図書館 4月3日(水) 9時～20時 [入学式]
4月4日(木)～10日(水) 9時～20時
2月26日(火)～2月28日(金) 9時～20時

5 その他の休館及び時間短縮開館

[休館]

両館共通 8月17日(土)～8月25日(日) [大学閉鎖日]
11月23日(土) [特別選抜試験]
2月25日(火) [大学一般入試(前期)]
看護図書館 10月19日(土) [大学院入試(I期)]
1月11日(土) [大学院入試(II期)]
1月18日(土) [大学入試センター試験]
2月22日(土) [大学一般入試(前期) 前々日]
2月25日(月) [大学一般入試(前期) 当日]

[臨時休館]

両館共通 2月29日(土)～3月31日(火) 新型コロナウイルス蔓延防止のため

[時間短縮開館]

両館共通 11月22日(金) 9時～17時 [特別選抜試験前日]
飯田図書館 1月17日(金) 9時～19時 [大学入試センター試験前日]
看護図書館 8月9日(金) 9時～20時 [前期定期試験最終日]
10月18日(金) 9時～20時 [大学院入試(I期) 前日]
1月10日(金) 9時～20時 [大学院入試(II期) 前日]
1月17日(金) 9時～15時 [大学入試センター試験前日]
2月21日(金) 9時～15時 [大学一般入試(前期) 3日前]

※試験前日等はキャンパスの構内閉鎖等により短縮開館となる。

3) 利用統計

令和元年度、学内、学外合わせた全入館者は飯田図書館 26,456 人（1 日平均 128 人）、看護図書館 53,379 人（1 日平均 221 人）、両館合計で 79,835 人であった。昨年度の 76,220 人に比べると 3,615 人ほど増加している。

看護関係の専門書を多数所蔵する看護図書館は地域の看護職等の学外者の利用が多く、他館からの複写を受け付ける件数も多いことが特徴である。

令和元年度図書館利用状況

	飯田図書館	看護図書館	合 計
年間開館日数	206 日	241 日	—
入館者数（総数）	26,456 人	53,379 人	79,835 人
うち学外入館者数	273 人	1,787 人	2,060 人
調査・相談受付件数	389 件	915 件	1,304 件
貸出件数	4,059 件	4,906 件	8,965 件
貸出点数	5,707 点	10,829 点	16,536 点
うち学生貸出点数	4,225 点	8,121 点	15,810 点
相互貸借冊数(依頼)	14 冊	2 冊	16 冊
相互貸借冊数(受付)	27 冊	9 冊	36 冊
文献複写件数(依頼)	37 件	188 件	225 件
文献複写件数(受付)	228 件	1,520 件	1,748 件

4) 情報検索サービス

両館で合計 7 種のデータベースを導入して利用に供している。

導入データベース

名 称	内 容	契約館
日経テレコン 21	国内の総合的な新聞・雑誌記事	飯田、看護
医中誌 Web	医学・看護関連の雑誌・学術論文	飯田、看護
JDreamIII	国内外の科学技術文献	看護
CINAHL Plus	海外の看護関連の文献（MEDLINE 含む）	看護
最新看護索引 Web	国内の看護関連の文献	看護
OED (Oxford English Dictionary)	オックスフォード英語大辞典オンライン版	飯田
Cochrane Library	コクラン共同計画によるシステマティック・レビュー	看護
メディカルオンライン (R1.1～)	「医学文献」を提供する総合情報サイト	看護

※上記のほか、大学として「山梨日日新聞縮刷版検索」を導入しており、図書館でも利用可能。

5) 学内利用者対象サービス

1年生、大学院生、新任教員等を対象に、それぞれのニーズに合わせた内容のサービスを提供している。

※令和元年度学内利用者サービス

図書館名	実施時期	名 称	対象・参加人数	内 容
飯田図書館	4月～11月 申請により授業時間に実施	図書館ツアー	1年生 103名	館内案内、利用方法の説明
		文献検索演習	3年生ほか 15名	図書・論文等の検索方法と入手方法の講習
看護図書館	4月1日(月)	新任教員オリエンテーション	新任教員	教員向け図書館利用案内
看護図書館	4月3日(水)	新入生保護者オリエンテーション	新入生保護者 100名	保護者向け図書館紹介
看護図書館	4月4日(木)	図書館オリエンテーション	大学院1年・科目履修生 16名	図書館の利用方法とオンラインデータベース講習
看護図書館	4月5日(金)	図書館利用法	1年ほか 104名	大学における図書館の役割と利用方法の説明、館内案内
看護図書館	6月3日(月)	図書館オリエンテーション	看護実践開発研究センター履修生 49名	図書館の利用方法とオンラインデータベース講習
看護図書館	9月27日(金)	文献検索オリエンテーション	3年 104名	研究・文献購読セミナー支援を目的としたデータベースの使い方、資料の探し方の説明

6) 学外利用者対象サービス

山梨県や山梨県看護協会等からの依頼により、開催される研修や講習会の一環として、文献検索の方法や図書館の利用方法等の講習を行っている。

※令和元年度学外利用者対象サービス

図書館名	日 程	名 称	対象・参加人数	内 容
看護図書館	5月16日(木)	山梨県看護協会看護研究研修	研修参加者 22名	図書館の利用方法と文献検索方法の説明
看護図書館	5月21日(火)	新人看護職員研修事業多施設合同研修	研修参加者 32名	同上
看護図書館	7月3日(水) 12日(金)	山梨県実習指導者講習会	参加者 19名、7名	同上
看護図書館	7月10日(水)	日下部記念病院文献検索講習	看護師 6名	同上
看護図書館	10月16日(水)	トータルサポートマネジャー養成研修	研修参加者 8名	文献検索方法の説明

7) ノート PC 貸出等による学習支援サービス

飯田図書館では館内で、看護図書館では大学構内で利用できるノート PC の貸出を行っている。また看護図書館においてはノート PC コーナーを設置している。

令和元年度ノート PC 貸出状況

	4月	5月	6月	7月	8月	9月	10月	11月	12月	1月	2月	3月	合計
飯田	15	30	37	55	9	11	21	18	11	3	0	—	210
看護	24	99	215	49	29	20	155	132	112	14	0	—	849
合計	39	129	252	104	38	31	176	150	123	17	0	—	1,059

※3月は新型コロナ肺炎蔓延防止のため臨時休館

8) 展示・資料紹介等

飯田図書館では、1階閲覧室内で定期的にライブラリースタッフの企画による展示を実施したほか、季節ごとに館内の飾りつけも行った。

看護図書館では、クリスマスの装飾と資料展示を行った。

令和元年度展示等実施状況

開催時期	テーマ・概要
随時	「古代生物」「奈良&平安につぼん文学特集」 「ぶらり鎌倉京都さんぽ」ほか
12月	クリスマス装飾

4. 学術情報の発信

1) 学部紀要、研究ジャーナルの発刊・公開

令和2年3月、山梨国際研究（山梨県立大学国際政策学部紀要）第15号、山梨県立大学人間福祉学部紀要 第15号、山梨県立大学看護学部・看護学研究科研究ジャーナル 第6巻がCD-ROMで発刊された。

図書館ではこれらをWeb版として、山梨県立大学ホームページ・「刊行物」のページで公開し、CD-ROMは国立国会図書館に各4部納入した。

2) 山梨県立大学学術機関リポジトリ

平成22年度に構築された本学の学術機関リポジトリは、令和元年度、新たに36点のコンテンツを登録した。その内容は次のとおりである。

国際政策学部紀要 第15号収録論文	7点
看護学部研究ジャーナル 第5巻収録論文	8点
地域交流センター紀要類	18点
看護大学共同研究費女性研究成果報告書	1点
教員著作物	2点

これにより、機関リポジトリ登録コンテンツの総数は1,296点となった。

平成22年度～令和元年度登録コンテンツ点数

登録コンテンツ内訳	H22	H23	H24	H25	H26	H27	H28	H29	H30	R1
山梨県立女子短期大学紀要論文	-	151	334	-	-			-	-	-
山梨県立看護短期大学紀要論文	48	-	-	-	-			-	-	-
山梨県立看護大学短期大学部紀要論文	72	-	-	-	-			-	-	-
山梨県立看護大学短期大学部共同研究費研究成果報告書	-	-	-	2	-			-	-	-
山梨県立看護大学紀要論文	57	-	-	-	-			-	-	-
山梨県立看護大学共同研究費助成研究成果報告書	-	-	-	7	-			-	-	-
山梨県立看護大学共同研究成果報告書	-	-	-	3	-			-	-	1
山梨県立大学紀要論文・研究ジャーナル論文	162	25	25	26	21	35	27	24	28	15
山梨県立大学共同研究費助成研究成果報告書	-	-	-	1	-			-	-	-
山梨県立大学地域研究交流センター発行物	32	10	20	-	33	9	12	10	-	18
学部事業報告書・学内プロジェクト報告書	-	-	-	-	1		2	1	-	-
教員が学外で公表した学術論文・記事等	-	35	41	1	-	1		-	-	2
科学研究費補助金・助成事業報告書						3	1	-	-	-
合計	371	221	420	40	55	48	42	35	28	36
総点数	1,296									

5. ライブラリースタッフ活動

1) ライブラリースタッフの募集

飯田図書館では、ポスター等で募集を行い、スタッフ 10 名を決定した。
看護図書館では、新規スタッフ 1 名の募集を行い、スタッフ 6 名を決定した。

2) ライブラリースタッフの活動と成果

[活動内容]

1 業務補助（飯田・看護）

開館準備、新聞記事チェック、返却資料の配架、書架整理等

2 図書館ツアー

（飯田）教員、学生からの申込みにより実施 4 件

（看護）オープンキャンパス時の高校生向けツアー実施 2 日間

3 蔵書点検作業補助（飯田・看護）

4 図書展示「古代生物」「奈良&平安につぼん文学特集」「ぶらり鎌倉京都さんぽ」

「戦国トラベル」「江戸の粋様」「明治・大正文明開化と昔習った文豪」（飯田）

5 季節ごとの館内装飾や掲示（飯田・看護）

6 「生きる」コーナー図書のカード作成による利用促進（看護）

7 新着図書紹介作成：4 月, 6 月, 7 月, 8 月, 10 月, 11 月, 12 月, 1 月（飯田）

8 看護図書館新聞「つばさ」発行：5 月, 7 月, 9 月, 11 月（看護）

9 LS10 周年記念イベント（飯田）

「LS 激推し！おすすめの本」実施

実施期間：令和元年 5 月 8 日（水）～31 日（金）

実施場所：飯田図書館

内容：図書館入口にスタッフが選んだ本の紹介 POP を掲示し、学背を対象に読みたいと思った本に投票してもらった。投票期間終了後、抽選を行い当選者にプレゼントを行った。

「図書館で噂のゲームをやってみた。」実施

実施期間：令和元年 9 月 23 日（月）～10 月 23 日（水）

実施場所：飯田図書館

内容：ラーニングコモンズにボードゲーム（オセロと人生ゲーム）を設置した。

10 富桜祭資料展示・古書販売（飯田）

日時：令和元年 11 月 9 日（土）・10 日（日）10:00～16:00

会場：B 館 301 号室

内容：図書展示「本で世界一周」、古書販売

※ 収益金（14,097 円）は、公益社団法人全国学校図書館協議会を通じて、大規模災害により被災した学校図書館支援のために寄附

6. 広報活動

1) 図書館利用案内

利用案内（リーフレット）を作成し、閲覧室内に常備するとともに、新入学生オリエンテーション時に全員に配布した。

2) 山梨県立大学図書館だより「YONZYA（よんじゃー）」

平成30年度の図書館運営委員会での決定を受け、「YONZYA（よんじゃー）vol.14」より不定期刊行としている。（令和元年度の発行なし）

3) 年報のホームページ公開

前年度の図書館の活動報告として、毎年、「図書館年報」（編集：山梨県立大学図書館運営委員会 発行：山梨県立大学飯田図書館・山梨県立大学看護図書館）を作成し、ホームページ上で公開している。

平成30年度版図書館年報は、令和元年9月1日付けで公開した。

※平成27年度の図書館運営委員会での決定を受け、平成27年度版よりホームページ上での公開のみとしている。

4) 山梨県立大学ホームページの更新

大学ホームページ内にある図書館のページを更新し、最新情報や開館カレンダー、「図書館年報」を公開した。

また、各学部の紀要、研究ジャーナルのPDFを、大学ホームページ内にある「大学案内・刊行物」のページで公開した。

学術機関リポジトリも引き続きホームページを通じた公開を行っている。

山梨県立大学ホームページ <http://www.yamanashi-ken.ac.jp/>

山梨県立大学飯田図書館ホームページ <http://iida.nlib.yamanashi-ken.ac.jp/>

山梨県立大学看護図書館ホームページ <http://kango.nlib.yamanashi-ken.ac.jp/>

5) ライブラリースタッフによる広報活動

飯田図書館のライブラリースタッフは、定期的に「新着図書紹介」を作成し図書館内及びキャンパス構内にある「学生用掲示板」に掲示するなどして図書館のPRに努めた。

看護図書館ライブラリースタッフは、新着図書紹介や先生方の推薦図書を掲載した看護図書館新聞「つばさ」を年4回発行した。

7. 施設・設備

- ・古本基金により、飯田図書館にはキャスター付きステップ台2台と手持付折りたたみステップ1台を、看護図書館にはノート型PC席にキャレル用仕切り板と手持付折りたたみステップ1台を設置した。

8. 経費

1) 予算

飯田・看護図書館では、次のとおり予算を配分して執行した。

	科 目	飯田図書館	看護図書館	計	備 考
図 書 購 入 等 経 費	図書購入費	6,500,000	7,000,000	13,500,000	飯田は視聴覚購入費を含む
	視聴覚資料購入費	0	950,990	950,990	
	学術雑誌購入費	5,457,366	6,371,434	11,828,800	
	重複雑誌交換事業のための活動費	0	13,738	13,738	看護図書館のみ事業を実施
	小計	11,957,366	14,336,162	26,293,528	
図書館 運営費 諸経費	データベース使用料	700,000	1,366,248	2,066,248	
	各種委員会等への参加費（負担金）	0	122,000	122,000	
	旅費	81,660	183,460	265,120	
	印刷製本費	0	1,299,196	1,299,196	
	ライブラリースタッフ活動費	1,090,000	0	1,090,000	両館分を飯田で執行
	リポジトリ関係経費	0	66,900	66,900	
	消耗品費	140,000	140,000	280,000	
	電動書架保守点検費	242,136	194,400	436,536	
	小計	2,253,796	3,372,204	5,626,000	
文献 複写	文献複写費	44,940	156,928	201,868	ILL 運営費・通信費
	合計	14,256,102	17,865,294	32,121,396	

2) 決算

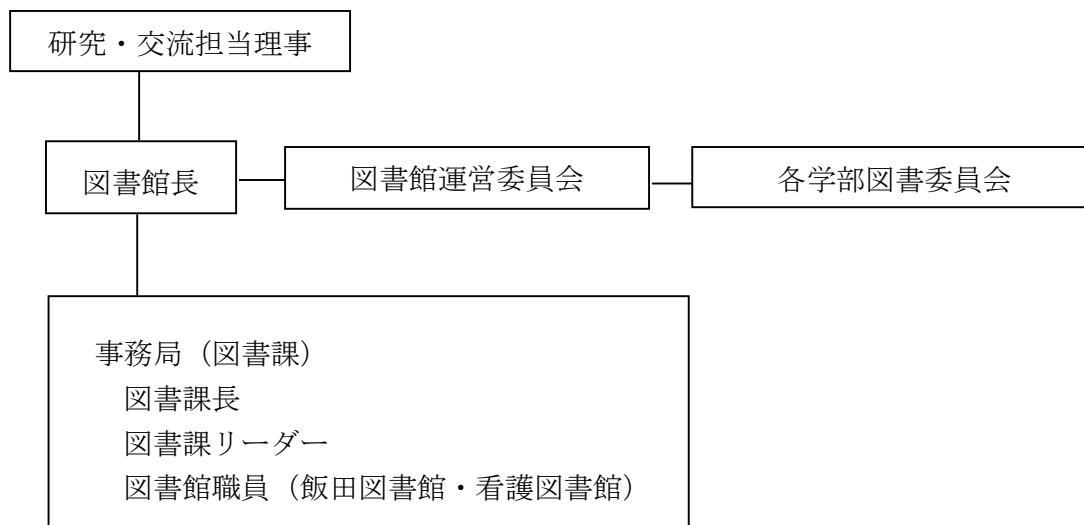
両館の決算額は次のとおりである。

(千円)

科 目	飯田図書館	看護図書館
経常費	11,982	17,107
うち資料費総額	10,881	15,794
① うち図書購入費	4,423	4,648
② うち新聞・雑誌費	5,311	6,088
③ うち電子ジャーナル等	0	5,059

9. 運営体制

1) 組織図



2) 図書館職員

図書館長 渡邊 裕子 (看護学部教授)
図書課長 三枝恵美子 (副主幹)
図書課L 上野 裕幸 (副主査・池田事務室リーダー兼務)
プロパー 原 さとみ (主任)

飯田図書館

プロパー職員 1名
法人職員 2名

看護図書館

県派遣職員 1名
法人職員 3名

山梨県立大学飯田図書館



山梨県立大学看護図書館



3) 会議・研修

令和元年度、図書館職員は次の会議、研究集会、研修会に参加した。

名 称	日 程	場 所	テーマ・内容
日本看護図書館協会 総会	4月20日(土)	東京都	看護図書館協会の活動 について 教育研修委員会引継ぎ
公立大学協会図書館 協議会総会	6月14日(金)	島根県	公立大学協会図書館協 議会の活動について
公立大学協会図書館 協議会関東・甲信越地 区館会議	8月23日(金)	群馬県	承合事項に関する各館 の状況報告、質疑応答
令和元年度図書館等 著作権実務講習会	9月10日(火) ～15日(水)	東京都	著作権問題の最新動向
令和元年度(第105回) 全国図書館大会	11月21日(木) ～22日(金)	三重県	図書館の動向及び各分 野に関する研究報告
日本看護図書館協会 第51回研究会	9月13日(金)	兵庫県	看護図書館の職員研修

4) 委員会活動

令和元年度の図書館運営委員会は各学部選出委員により構成され、その所掌事項について必要回数会議を開催し、審議を行った。

構 成

- 委員長 渡邊裕子(図書館長・看護学部)
委員 森田玉雪(国際政策学部総合政策学科)
伊藤ゆかり(国際政策学部国際コミュニケーション学科)
中島朱美(人間福祉学部福祉コミュニティ学科)
鳥居美佳子(人間福祉学部人間形成学科)
事務局 三枝恵美子(看護図書館)、原さとみ(飯田図書館)

所掌事項

- 図書館の運営に関すること
- 図書資料の選定に関すること
- 利用者サービスに関すること
- 図書館の広報に関すること

開催状況

第1回 令和元年5月7日（火）16:00～17:30 飯田図書館共同研究室

- ・平成30年度事業報告
- ・令和元年度活動方針・活動計画について
- ・令和元年度蔵書整備・購入計画について
- ・ラーニングコモنزの運営等について ほか

第2回 令和元年11月21日（木）16:30～17:30 飯田図書館共同研究室

- ・令和元年度前期活動報告（統計、蔵書整備計画進捗状況等）
- ・図書館年報の発行について
- ・新規導入データベースについて ほか

第3回 令和2年3月16日（月） メール会議

- ・令和元年度計画の策定提出について
- ・令和元年度活動報告・実績報告について
- ・令和2年度当初予算要求概要及び経費配分について ほか

活動方針

- 1 第2期中期計画・令和元年度計画の履行
- 2 図書館の活用、利用促進につながる事業の継続的な実施
- 3 大学の刊行物、教員の研究成果、学生の活動成果の積極的収集
- 4 効率的な委員会活動の展開

活動計画

- 1 蔵書整備計画に基づき各学科等へ購入希望調査を行い、資料を購入する。
- 2 図書館の施設・設備の改善、学習環境の整備を行う。
- 3 ラーニングコモنز整備の取り組みを行う。
- 4 ライブラリースタッフの活動を支援する。
- 5 平成30年度の図書館統計、活動実績を公表する。
- 6 学術機関リポジトリの充実を図る。
- 7 研究室、ゼミ、学生団体等に対して、制作物、成果物の提供を呼びかける。

活動実績

- 1 令和元年度年度計画の履行
- 2 蔵書整備計画の履行
 - ・蔵書整備計画に基づき各学科等へ委員を通じて購入希望調査の取りまとめ、外国語購入雑誌の見直しに関する調査等を実施した。
- 3 ライブラリースタッフの活動支援
 - ・飯田図書館では「新着図書紹介」の作成、資料展示、富桜祭での古書販売（収益金は寄附）等を行った他、10周年記念活動を企画実施した。
 - ・看護図書館では「看護図書館新聞 つばさ」発行、「生きる」コーナーの利用促進活動等を行った。
- 4 看護図書館での学外利用者のパソコンの利用についての検討
 - ・「山梨県立大学看護図書館における情報機器及び情報ネットワークの利用要綱」を作成し、7月から運用した。
- 5 山梨大学との大学間連携に伴う相互利用
 - ・応報の大学の図書館の利用についての検討等を行い、10月から順次、運用を開始した。
- 6 平成30年度図書館年報のホームページ公開（9月1日）
- 7 図書館施設・設備、利用環境の改善への対応

令和2年度の課題

- 1 第2期中期目標・中期計画、令和2年度計画の履行
- 2 図書館の利用促進活動の強化、並びにライブラリースタッフの活動支援
- 3 山梨大学との連携に伴う環境整備

10. 統計

所蔵資料状況

[総括表] 所蔵資料点数

	図 書	逐次刊行物	視聴覚資料	合 計
飯田図書館	136,340	95,821	3,434	235,595
看護図書館	88,280	86,464	2,784	177,528
合 計	224,620	182,285	6,218	413,123

[図書] 受入区分別／購入費別／和書・洋書別冊数

		飯田図書館			看護図書館			合 計
		和書	洋書	合計	和書	洋書	合計	
購 入	図書費	104,961	8,704	113,665	68,668	6,394	75,062	188,727
	研究費	11,052	1,648	12,700	443	27	470	13,170
	合 計	116,013	10,352	126,365	69,111	6,421	75,532	201,897
寄 贈		9,643	286	9,929	8,130	54	8,184	18,113
管理換		0	0	0	4,564	0	4,564	4,564
その他		39	7	46	0	0	0	46
合 計		125,695	10,645	136,340	81,805	6,475	88,280	224,620

[図書] 分類別／和書・洋書別冊数

分 類	飯田図書館			看護図書館			合 計		
	和書	洋書	合計	和書	洋書	合計	和書	洋書	合計
0 総記	10,145	1,603	11,748	1,114	101	1,215	11,259	1,704	12,963
1 哲学	6,858	591	7,449	4,293	318	4,611	11,151	909	12,060
2 歴史	8,656	1,783	10,439	2,744	10	2,754	11,400	1,793	13,193
3 社会	49,503	1,771	51,274	16,777	706	17,483	66,280	2,477	68,757
4 自然	8,054	177	8,231	46,182	4,920	51,102	54,236	5,097	59,333
5 工学	5,242	92	5,334	1,664	62	1,726	6,906	154	7,060
6 産業	2,656	87	2,743	441	4	445	3,097	91	3,188
7 芸術	6,275	221	6,496	1,996	39	2,035	8,271	260	8,531
8 語学	6,137	2,055	8,192	899	216	1,115	7,036	2,271	9,307
9 文学	19,048	1,803	20,851	5,574	79	5,653	24,622	1,882	26,504
E 絵本	3,121	462	3,583	121	20	141	3,242	482	3,724
合 計	125,695	10,645	136,340	81,805	6,475	88,280	207,500	17,120	224,620

※飯田図書館で所蔵している紙芝居は「7 芸術」に含めた。※看護図書館で所蔵しているN分類は「4 自然」に含めた。

[逐次刊行物] 受入種別タイトル数

	雑 誌	製本雑誌	紀 要	新 聞	合 計
飯田図書館	537	121	1,710	10	2,378
看護図書館	1,689	—	—	7	1,696
合 計	2,226	121	1,710	17	4,074

※看護図書館の紀要は雑誌に含めた。

[逐次刊行物] 受入種別冊数

	雑 誌	製本雑誌	紀 要	合 計
飯田図書館	63,678	2,855	29,288	95,821
看護図書館	74,408	12,056	—	86,464
合 計	138,086	14,911	29,288	182,285

※看護図書館の紀要は雑誌に含めた。

※雑誌・紀要は非資産扱い、製本雑誌は資産扱いとなっている。

[雑誌] 和雑誌／洋雑誌タイトル数

	購 入			寄 贈			合 計
	和雑誌	洋雑誌	合 計	和雑誌	洋雑誌	合 計	
飯田図書館	412	63	475	56	6	62	537
看護図書館	300	119	419	1,197	73	1,270	1,689
合 計	712	182	894	1,253	79	1,332	2,226

[視聴覚資料] 資料・機器所蔵点数

		DVD	ビデオ	CD-ROM	CD	カセット	LD	合 計
飯田図書館	資料	1,945	1,129	258	85	17	0	3,434
	機器	3	3	0	0	2	1	9
看護図書館	資料	1,102	1,639	43	0	0	0	2,784
	機器	4	1	0	0	6	0	11
合 計	資料	3,047	2,768	301	85	17	0	6,218
	機器	7	4	0	0	8	1	20

※看護図書館にあるビデオ機器はDVD再生機能も搭載している。

令和元年度資料受入状況

[総括表] 受入資料点数

	図 書	逐次刊行物	視聴覚資料	合 計
飯田図書館	1,902	2,589	51	4,542
看護図書館	1,044	2,519	30	3,593
合 計	2,946	5,108	81	8,135

[図書] 受入区分別／購入費別／和書・洋書別冊数

		飯田図書館			看護図書館			合 計		
		和書	洋書	合計	和書	洋書	合計	和書	洋書	合計
購 入	図書費	1,383	27	1,410	954	14	968	2,337	41	2,378
	研究費	320	1	321	0	0	0	320	1	321
	合 計	1,703	28	1,731	954	14	968	2,657	42	2,699
寄 贈		170	1	171	56	20	76	226	21	247
管理換		0	0	0	0	0	0	0	0	0
その他		0	0	0	0	0	0	0	0	0
合 計		1,873	29	1,902	1,010	34	1,044	3,489	47	2,946

[逐次刊行物] 受入種別タイトル数

	雑 誌	製本雑誌	紀 要	新 聞			合 計
				日本語	外国語	合 計	
飯田図書館	213	0	341	8	2	10	564
看護図書館	339	—	—	6	1	7	346
合 計	552	0	341	14	3	17	910

※看護図書館の紀要は雑誌に含めた。

[逐次刊行物] 受入種別冊数

	雑 誌	製本雑誌	紀 要	合 計
飯田図書館	2,589	0	572	3,161
看護図書館	2,243	276	—	2,519
合 計	4,832	276	572	5,680

[雑誌] 和雑誌・洋雑誌タイトル数

	購 入			寄 贈			合 計
	和雑誌	洋雑誌	合 計	和雑誌	洋雑誌	合 計	
飯田図書館	167	41	208	5	0	5	213
看護図書館	132	29	161	172	6	178	339
合 計	299	70	369	177	6	183	552

[電子ジャーナル] 契約タイトル数

	タイトル数	備 考
飯田図書館	0	
看護図書館	171	個別契約 12 タイトル、パッケージ契約 159 タイトル
合 計	171	

[視聴覚資料] 資料受入点数

		DVD	ビデオ	CD-ROM	CD	カセット	LD	合 計
飯田図書館	資料	48	0	3	0	0	0	51
看護図書館	資料	30	0	0	0	0	0	30
合 計	資料	78	0	3	0	0	0	81

[データベース] 導入タイトル数

	タイトル数	備 考
両館導入	2	日経テレコン 21, 医中誌 Web
飯田のみ導入	1	OED (Oxford English Dictionary : オックスフォード英語大辞典オンライン版)
看護のみ導入	5	JDreamIII, CINAHL Plus, 最新看護索引 Web, Cochrane Library メディカルオンライン (R1.1~)
合 計	8	

※その他、「山梨日日新聞縮刷版検索 (山日新聞データベース)」も利用可能。

[学術機関リポジトリ]

令和元年度登録データ数 36 点 (登録総点数 1,296 点)

利用状況

[開館・入館状況]

	開館日数	入館者数				1日当たり 入館者数
		学生	教職員	学外者	合計	
飯田図書館	206	24,970	1,213	273	26,456	128
看護図書館	241	51,592	—	1,787	53,379	221
合計	—	76,562	1,213	2,060	79,835	—

※看護図書館の教職員入館者数は学生に含めた。

[夜間開館状況]

	開館日数	入館者数			1日当たり 入館者数
		学生・教職員	学外者	合計	
飯田図書館	168	5,293	—	5,293	32
看護図書館	177	8,087	352	8,439	48
合計	—	13,380	352	13,732	—

※夜間開館：飯田図書館 17:00～21:30 看護図書館（平日）17:00～22:30

[施設・設備利用]

飯田図書館施設

共同研究室利用時間数	28
------------	----

看護図書館施設

スタディルーム利用者数	909
-------------	-----

ノートPC貸出

	飯田図書館	看護図書館	合計
貸出台数	210	849	1,059

[資料貸出] 貸出件数

	学 生	教職員	学外者	その他	合 計
飯田図書館	2,704	367	186	13	3,270
看護図書館	3,706	331	909	8	4,954
合 計	6,410	698	1,095	21	8,224

[資料貸出] 貸出点数

	学 生	教職員	学外者	その他	合 計
飯田図書館	4,225	1,193	258	31	5,707
看護図書館	8,121	775	1,924	9	10,829
合 計	12,346	1,968	2,182	40	16,536

[資料貸出] 学生所属別／資料種別貸出点数

		所 属 等	図 書	逐次刊行物	視聴覚資料	合 計
飯田図書館	学生	総政	659	29	18	706
		国際	776	54	54	884
		福祉	1,276	70	52	1,398
		形成	1,065	43	33	1,141
		看護	60	1	1	62
		委託生等	33	1	0	34
	教職員		761	346	86	1,193
	学外者		185	73	0	258
	相互貸借等		31	0	0	31
	合 計		4,846	617	244	5,707
看護図書館	学生	看護学部	6,034	0	—	6,034
		大学院	1,242	3	—	1,245
		実践セ	809	6	—	815
		飯田	27	0	—	27
	教職員		769	6	—	775
	学外者		1,924	0	—	1,924
	その他		9	0	—	9
	合 計		10,814	15	—	10,829
合 計		15,660	632	224	16,536	

※看護図書館の逐次刊行物貸出点数は飯田図書館から配送を受けて貸出した数値。

[調査相談] 調査相談受付件数

	学内	他大学図書館	公共図書館	学外者	合計
飯田図書館	328	17	3	41	389
看護図書館	545	0	0	370	915
合計	873	17	3	411	1,304

[複写サービス] 複写件数・枚数

	件数	枚数
飯田図書館	94	589
看護図書館	—	45,266
合計	94	45,855

[図書館間協力] 相互貸借件数

		他大学図書館	公共図書館	BLDSC	その他	合計
飯田図書館	受付	13	14	0	0	27
	依頼	14	0	0	0	14
	合計	27	14	0	0	41
看護図書館	受付	5	0	0	4	9
	依頼	2	0	0	0	7
	合計	7	0	0	4	16
合計		34	14	0	4	52

※BLDSCは「The British Library Document Supply Centre」のドキュメント・デリバリー・サービスによる数値。

[図書館間協力] 文献複写件数

		他大学図書館	公共図書館	BLDSC	その他	合計
飯田図書館	受付	224	0	0	4	228
	依頼	34	2	0	1	37
	合計	258	2	0	5	265
看護図書館	受付	1,319	0	0	201	1,520
	依頼	154	0	0	34	188
	合計	1,473	0	0	235	1,708
合計		1,731	2	0	240	1,973

主要統計の推移

[所蔵資料点数]

		平成 27 年度	平成 28 年度	平成 29 年度	平成 30 年度	令和元年度
飯田図書館	図書	128,275	130,239	132,453	134,719	136,340
	逐次刊行物	82,148	82,936	89,277	92,675	92,966
	視聴覚資料	3,078	3,184	3,314	3,395	3,434
	合計	213,501	216,359	225,044	230,789	232,740
看護図書館	図書	83,441	84,794	86,038	87,301	88,280
	逐次刊行物	76,415	79,022	81,668	83,948	74,408
	視聴覚資料	2,626	2,649	2,679	2,756	2,784
	合計	162,482	166,465	170,385	174,005	165,472
合計		375,983	382,824	395,429	404,794	398,212

[利用状況]

		平成 27 年度	平成 28 年度	平成 29 年度	平成 30 年度	令和元年度	
飯田図書館	開館日数	221	224	223	224	206	
	入館者数	36,168	28,950	29,130	32,287	26,456	
	夜間開館日数	194	198	191	190	168	
	夜間入館者数	8,932	6,068	5,946	6,667	5,293	
	資料貸出	件数	4,181	4,059	4,059	3,270	3,270
		点数	9,195	9,444	8,335	7,185	5,707
	調査相談件数	612	811	736	672	389	
看護図書館	開館日数	267	266	263	258	241	
	入館者数	66,388	66,255	55,729	43,933	53,379	
	夜間開館日数	170	171	171	181	177	
	夜間入館者数	11,508	10,369	9,880	9,519	8,439	
	資料貸出	件数	6,303	5,808	5,165	4,954	4,954
		点数	13,434	12,813	11,468	11,104	10,829
	調査相談件数	1,328	1,006	872	963	915	

※平成 30 年度の看護図書館入館者数は、BDS 故障のため、4 から 12 月までの数値。

図書館年報 令和元年度

令和2年9月1日発行

編集 山梨県立大学図書館運営委員会

発行 山梨県立大学飯田図書館

〒400-0035 山梨県甲府市飯田 5-11-1

TEL (055) 224-5340 FAX (055) 224-5379

E-mail : lib@yamanashi-ken.ac.jp

山梨県立大学看護図書館

〒400-0062 山梨県甲府市池田 1-6-1

TEL (055) 253-9429 FAX (055) 253-7691

E-mail : toshokan@yamanashi-ken.ac.jp