



図書館年報 令和4年度



山梨県立大学飯田図書館  
山梨県立大学看護図書館

## ■目次

1. 概要 .....	1
2. 資料 .....	2
3. 利用者サービス .....	4
4. 学術情報の発信 .....	8
5. ライブラリースタッフ活動 .....	9
6. 広報活動 .....	9
7. 経費 .....	10
8. 運営体制 .....	11
9. 統計 .....	15

## 1. 概要

山梨県立大学図書館は、飯田キャンパスに設置された山梨県立大学飯田図書館（以下「飯田図書館」という。）と池田キャンパスに設置された山梨県立大学看護図書館（以下「看護図書館」という。）の2館で構成されている。

飯田図書館は2階建てで、1階には自主的な学びと相談の場としてのラーニングcommons、雑誌・視聴覚資料を備えたブラウジングスペース、共同研究室（12人収容）、貴重図書館が配置されている。2階には一般図書、参考図書を備えた閲覧室、山梨県関係行政資料庫が配置されている。

看護図書館は看護学部2号館1階にあり、看護・医学系資料を多く所蔵している。館内には、図書・雑誌と閲覧スペースで構成された閲覧室、スタディールーム（個室）、視聴覚ブース、書庫、図書保管庫が配置されている。また、2階にはラーニングcommonsが整備されている。

※飯田図書館は平成27年度まで「山梨県立大学図書館（略称：県大図書館）」の名称を用いていたが、平成28年4月1日より「山梨県立大学飯田図書館（略称：飯田図書館）」に名称変更された。

### 図書館の概要

		飯田図書館	看護図書館
現施設開館年		昭和 56（1981）年	平成 6（1994）年
施設・設備	総面積	1,187 m <sup>2</sup>	1,103 m <sup>2</sup>
	閲覧スペース	486 m <sup>2</sup>	661 m <sup>2</sup>
	書庫	308.4 m <sup>2</sup>	164 m <sup>2</sup> 、54 m <sup>2</sup>
	座席数	136 席	142 席
	蔵書検索用 PC	4 台	4 台
	利用者用設置 PC	4 台（学生のみ対象）	18 台
	館内外貸出用 PC	17 台（学生・館内のみ対象）	20 台（学内者は校内貸出可）
	無線 LAN	有	有
	ビデオ・DVD 設備	3 台（うち共同研究室 1 台）	5 台
	その他施設	共同研究室 1 室 ラーニングcommons	スタディールーム 5 室 ラーニングcommons
その他設備等	可搬型電動階段昇降機		
開館時間	平日	9 時～21 時 30 分 ※貸出業務・学外者利用 9 時～19 時	9 時～22 時 30 分 ※貸出業務 9 時～20 時
	土曜日	—	9 時～17 時

## 2. 資料

### 1) 蔵書整備方針

各館の蔵書整備は、年度当初、図書館運営委員会において策定される方針に基づいて行われている。(令和4年度方針は、第1回図書館運営委員会で次のとおり了承された)

#### 令和4年度蔵書整備方針

山梨県立大学飯田図書館では、蔵書整備において次のことに重点を置き、図書および雑誌の整備を行うものとする。

- (1) 学部基礎教育に必要な資料について、現行のカリキュラムを踏まえた蔵書整備を行う。
- (2) 学部の独自性を生かしつつ、バランス良く系統的な資料の収集を行う。
- (3) 学部に関連した、山梨の地域資料の収集を行う。
- (4) 学部に関連した、新分野は優先的に収集する。

山梨県立大学看護図書館では、大学基準に基づく大学図書館として、また看護学を専攻する大学図書館として、山梨県立大学看護学部、山梨県立大学大学院看護学研究科の教職員と学生、及び県内在住の看護職、医療・保健・福祉に携わるものの学習や調査研究を援助するために図書資料を収集し、選定する。

- (1) 大学、大学院の授業科目にかかる学習用図書資料
- (2) 学生の人間形成並びに情操教育にかかわる図書資料
- (3) 学生の自主学習にかかわる図書資料
- (4) 教員の研究にかかわる図書資料
- (5) 洋書を含む看護の専門図書資料
- (6) 医療・保健・福祉関連図書資料
- (7) 看護の隣接領域にかかわる図書資料

### 2) 資料整備状況

令和4年度の所蔵点数は、表に示す通りである。

○資料別所蔵点数(令和5年3月31日現在) ( )内は令和4年度中の受け入れ数

資料種別	区分	飯田図書館	看護図書館	合計
図書	和書	128,655 (1,400) 冊	83,767 ( 639) 冊	212,422 (2,039) 冊
	洋書	10,725 ( 66) 冊	6,479 ( 10) 冊	17,204 ( 76) 冊
	合計	139,380 (1,466) 冊	90,246 ( 649) 冊	229,626 (2,115) 冊
雑誌 (タイトル数)	和雑誌	465 ( 160) 種	1,507 ( 241) 種	1,972 ( 401) 種
	洋雑誌	69 ( 14) 種	218 ( 31) 種	287 ( 45) 種
	合計	534 ( 174) 種	1,725 ( 272) 種	2,259 ( 446) 種
新聞	日本語	8 紙	6 紙	14 紙
	外国語	2 紙	1 紙	3 紙
	合計	10 紙	7 紙	17 紙
視聴覚資料		3,675 ( 64) 点	2,776 ( 11) 点	6,451 ( 75) 点

### ○電子ジャーナル導入タイトル

令和4年度看護図書館では、一覧に示す電子ジャーナルのほか、パッケージ契約等、合計198タイトルを契約しており、両館で閲覧可能となっている。

#### 電子ジャーナル個別契約タイトル一覧（看護図書館）

	タイトル
1	American journal of Infection Control (AJIC)
2	Applied Nursing Research
3	Geriatric Nursing
4	Heart and Lung:The Journal of Acute and Critical Care
5	Intensive&Critical Care Nursing
6	International Journal of Nursing Studies
7	Journal of Emergency Nursing
8	Journal of Hospital Infection
9	Journal of Pediatric Health Care
10	Journal of Pediatric Nursing
11	Journal of Professional Nursing
12	Nursing Outlook

### ○電子図書導入タイトル

令和2年度新型コロナウイルス感染症関連補正予算により Maruzen eBook Library を導入。令和4年度末現在、飯田図書館、看護図書館両館で651タイトルの電子図書を閲覧できる。

#### 3) 蔵書配架の状況

蔵書は両館とも「日本十進分類法」による配架を基本としているが、看護図書館では、所蔵の多い看護学関係図書については「日本看護協会看護学図書分類表を用いている。

#### 4) 蔵書点検

看護図書館では令和4年8月17日（水）から8月26日（金）、飯田図書館では令和4年8月29日（月）から9月7日（水）に蔵書点検作業を行い、図書資料の所蔵確認及び配架整理を行った。

### 3. 利用者サービス

#### 1) サービス対象

学内利用者数 1,490 人 (学生 1,139 人、教職員 351 人)

学生、教職員は飯田・看護図書館両館の利用が可能。

学外利用者の範囲は次のとおりである。

飯田図書館 本学卒業生

山梨県在住および通勤・通学の 16 歳以上の方

看護図書館 本学卒業生・修了生及び看護実践開発研究センター修了生

山梨県在住の看護師の免許を有する方

山梨県在住の保健、医療、福祉の業務に携わる方

その他、図書館長が特に認めた方

#### 2) 開館状況

令和 2 年度より、新型コロナウイルス感染症蔓延防止のための臨時休館や、開館時間変更等を実施した。新型コロナウイルス感染症蔓延防止対策を行い、令和 3 年 11 月より、飯田図書館及び看護図書館の学内者に対しては、通常開館に戻した。

令和 4 年度も、看護図書館の学外者の夜間利用は引き続き、20 時までとした。

#### ○開館日時及び休館日・時間短縮日

[開館時間]

飯田図書館 月曜日～金曜日 9 時～21 時 30 分 (学外者の利用は 9 時～19 時)

看護図書館 月曜日～金曜日 9 時～22 時 30 分 土曜日 9 時～17 時

夏季・春季休業期間 9 時～17 時

[休館日]

土曜日 (看護図書館は開館)、日曜日、祝日、年末年始、蔵書点検及び資料整理期間等

#### ○令和 4 年度 図書館休館及び時間短縮開館状況

##### 1 蔵書点検による休館

看護図書館 8 月 17 日 (水) ～8 月 27 日 (土)

飯田図書館 8 月 29 日 (月) ～9 月 7 日 (水)

##### 2 春季休館

飯田図書館 4 月 1 日 (金)、3 月 27 日 (月) ～3 月 31 日 (金)

看護図書館 4 月 1 日 (金)・2 日 (土)、3 月 25 日 (土) ～3 月 31 日 (金)

##### 3 年末年始の休館

両館共通 12 月 28 日 (水) ～1 月 4 日 (水)

##### 4 その他の休館

両館共通 3 月 17 日 (金) [学位授与式]

3 月 20 日 (金) [一般選抜試験 (追試)]

看護図書館 9 月 3 日 (土) 害虫駆除

10 月 8 日 (土) 聖灯祭

10 月 15 日 (土) [大学院入試 (I 期)]

11 月 19 日 (土) [特別選抜試験]

11 月 26 日 (土) [特別選抜試験 (追試)]

12 月 3 日 (土) [特別選抜試験 (追試)]

1 月 14 日 (土) [共通テスト]

1 月 28 日 (土) [大学院入試 (II 期)]

2 月 25 日 (土) [一般選抜入試 (前期)]

3 月 4 日、18 日 (土)

5 夏季休業中の時間短縮開館（蔵書点検期間、大学閉鎖日を除く）

両館共通 8月8日（月）～9月30日（金）9時～17時

6 春季時間短縮開館

両館共通 4月4日（月）～4月8日（金）9時～17時

2月13日（月）～3月24日（金）9時～17時

7 その他の時間短縮開館

両館共通 5月2日（月）・5月6日（金）9時～17時

12月26日（月）～12月27日（火）9時～17時

飯田図書館 11月22日（金）9時～17時 [特別選抜試験前日]

1月13日（金）9時～17時 [大学入試センター試験前日]

看護図書館 11月18日（金）9時～15時 [特別選抜試験前日]

11月25日（金）9時～20時 [特別選抜試験（追試）前日]

12月2日（金）9時～20時 [特別選抜試験（追試）前日]

1月13日（金）9時～15時 [共通テスト前日]

2月24日（金）9時～15時 [一般選抜入試（前期）前日]

3) 利用統計

令和4年度、新型コロナウイルス感染症蔓延防止対策を行い、開館した。

入館者は、飯田図書館6,923人（1日平均31人）、看護図書館8,297人（1日平均32人）、両館合計で15,220人であった。

令和4年度図書館利用状況

	飯田図書館	看護図書館	合 計
年間開館日数	225日	258日	—
入館者数（総数）	6,923人	8,297人	15,220人
うち学外入館者数	465人	857人	1,322人
調査・相談受付件数	244件	1,372件	1,616件
貸出件数	2,219件	2,898件	5,117件
貸出点数	5,171点	6,577点	11,748点
うち学生貸出点数	3,916点	5,550点	9,466点
相互貸借冊数(依頼)	14冊	6冊	20冊
相互貸借冊数(受付)	46冊	10冊	56冊
文献複写件数(依頼)	73件	123件	196件
文献複写件数(受付)	206件	1,534件	1740件

4) 情報検索サービス

導入データベース

名 称	内 容	契約館
医中誌 Web	医学・看護関連の雑誌・学術論文	飯田、看護

メディカルオンライン	「医学文献」を提供する総合情報サイト	飯田、看護
日経テレコン 21	国内の総合的な新聞・雑誌記事	飯田、看護
ジャパンナレッジ Lib	70 以上の辞事典、叢書、雑誌検索	飯田、看護
ProQuest Research Library	総合ジャーナルデータベース	飯田、看護
ProQuest Global Newsstream	ニュースコンテンツを全般的に収録	飯田、看護
Magazine Plus	雑誌・論文情報データベース	飯田、看護
The japan times デジタル	ジャパントイムズの記事を検索、閲覧	飯田、看護
OED (Oxford English Dictionary)	オックスフォード英語大辞典オンライン版	飯田
JDreamIII	国内外の科学技術文献	看護
最新看護索引 Web	国内の看護関連の文献	看護
CINAHL Plus	海外の看護関連の文献 (MEDLINE 含む)	看護
Cochrane Library	コクラン共同計画によるシステマティック・レビュー	看護

※上記のほか、大学として「山梨日日新聞縮刷版検索」を導入しており、図書館でも利用可能。

#### 5) 学内利用者対象サービス

1 年生、大学院生、新任教員等を対象に、それぞれのニーズに合わせた内容のサービスを提供している。

#### ※令和 4 年度学内利用者サービス

図書館名	実施時期	名 称	対象・参加人数	内 容
飯田図書館	4 月～10 月 申請により授業時間に実施	図書館ツアー	1 年生 81 名	館内案内、利用方法の説明
		文献検索演習	3 年生ほか 12 名	図書・論文等の検索方法と入手方法の講習
看護図書館	4 月 5 日(火)	新入生オリエンテーション	大学院生 約 10 名	図書館の利用方法とオンラインデータベース講習
看護図書館	4 月 6 日(水)	新入生オリエンテーション	学部生 102 名	図書館紹介 (場所：講堂)
看護図書館	6 月 1 日(水)	図書館オリエンテーション	看護実践開発研究センター履修生 24 名	図書館の利用方法とオンラインデータベース講習
看護図書館	9 月 22 日(木)	文献講読セミナー	3 年生 99 名	研究・文献講読セミナー支援を目的としたデータベースの使い方、資料の探し方の説明

#### 6) 学外利用者対象サービス

山梨県や山梨県看護協会等からの依頼により、開催される研修や講習会の一環として、文献検索の方法や図書館の利用方法等の講習を行っている。



※令和4年度学外利用者対象サービス

図書館名	日程	名称	対象・参加人数	内容
看護図書館	5月26日(木)	新人看護職員研修	研修参加者 43名	図書館の利用方法と文献検索方法の説明
看護図書館	9月6日(火)	山梨県実習指導者講習会	研修参加者 7名	図書館の利用方法と文献検索方法の説明

7) ノートPC貸出等による学習支援サービス

飯田図書館では館内で、看護図書館では大学構内で利用できるノートPCの貸出を行っている。また看護図書館においてはノートPCコーナーを設置している。

令和4年度ノートPC貸出状況

	4月	5月	6月	7月	8月	9月	10月	11月	12月	1月	2月	3月	合計
飯田	7	5	3	3	0	0	5	11	6	5	0	2	47
看護	23	16	40	18	3	1	13	11	7	4	0	0	136
合計	30	21	43	21	3	1	18	22	13	9	0	2	183

8) 展示・資料紹介等

飯田図書館では、1階閲覧室内で定期的にライブラリースタッフの企画による展示、季節ごとに館内の飾りつけを行っている。

令和4年度展示等実施状況

開催時期	テーマ・概要
随時	「学生生活に役立つ本」「夏の風物詩 こわい話」 「身も心もあたたまろう」
11月	新着図書紹介

看護図書館では、資料展示、季節ごとにカウンターの装飾を行っている。

令和4年度展示等実施状況

開催時期	テーマ・概要
随時	「ココロとカラダを支えるごはん」「Welcome To Book world」「研究・実習のすゝめ」「#ジャケ借りしよう 思わず読みたくなる表紙展」「どきどきみつけた。恋する循環器」「ライブラリースタッフによるおすすめ図書」

#### 4. 学術情報の発信

##### 1) 学部紀要、研究ジャーナルの発刊・公開

令和5年3月、山梨国際研究（山梨県立大学国際政策学部紀要）第18号、山梨県立大学人間福祉学部紀要 第18号、山梨県立大学看護学部・看護学研究科研究ジャーナル 第9巻第1号がCD-ROMで発刊された。

図書館ではこれらをWeb版として、山梨県立大学ホームページ・「学術情報」のページで公開し、CD-ROMは国立国会図書館に各4部納入した。

##### 2) 山梨県立大学学術機関リポジトリ

平成22年度に構築された本学の学術機関リポジトリは、令和4年度、新たに33点のコンテンツを登録した。その内容は次のとおりである。

山梨国際研究	山梨県立大学国際政策学部紀要 第17巻収録論文	17点
看護学部研究ジャーナル	第9巻収録論文	8点
地域研究交流センター紀要類		7点
コリアン・スタディーズ	第10巻収録論文	1点

これにより、機関リポジトリ登録コンテンツの総数は1,378点となった。

##### 平成22年度～令和4年度登録コンテンツ点数

登録コンテンツ内訳	H22～ R1	R2	R3	R4
山梨県立女子短期大学紀要論文	485	-	-	-
山梨県立看護短期大学紀要論文	48	-	-	-
山梨県立看護大学短期大学部紀要論文	72	-	-	-
山梨県立看護大学短期大学部共同研究費研究成果報告書	2	-	-	-
山梨県立看護大学紀要論文	57	-	-	-
山梨県立看護大学共同研究費助成研究成果報告書	7	-	-	-
山梨県立看護大学共同研究成果報告書	4	-	-	-
山梨県立大学紀要論文・研究ジャーナル論文	388	28	7	25
山梨県立大学共同研究費助成研究成果報告書	1	-	-	-
山梨県立大学地域研究交流センター発行物	144	9	5	7
学部事業報告書・学内プロジェクト報告書	4	-	-	-
教員が学外で公表した学術論文・記事等	80	-	-	1
科学研究費補助金・助成事業報告書	4	-	-	-
<b>合計</b>	<b>1,296</b>	<b>37</b>	<b>12</b>	<b>33</b>
<b>総点数</b>	<b>1,378</b>			

## 5. ライブラリースタッフ活動

### 1) ライブラリースタッフの募集

飯田図書館では、スタッフ6名、看護図書館では、スタッフ7名を決定した。

### 2) ライブラリースタッフの活動と成果

[活動内容]

- 1 業務補助（飯田・看護）  
開館準備、新聞記事チェック、返却資料の配架、書架整理等
- 2 蔵書点検作業補助（飯田・看護）
- 3 図書館ツアー  
（飯田）教員、学生からの申込みにより実施 3 件
- 4 図書館新聞  
（飯田）「新着図書紹介」（令和4年11）  
（看護）「看護図書館新聞 つばさ」発行（令和4年5月・令和4年9月）
- 5 資料展示を実施  
（飯田） 3回（令和4年6-7月・令和4年8月・令和4年12月-令和5年1月）  
（看護） 5回（令和4年5-6月・令和4年7-8月・令和4年9月-10月  
・令和4年12月-令和5年1月・令和5年2月-3月）
- 6 季節ごとの館内装飾や掲示（飯田・看護）
- 7 「生きる」コーナーの利用促進（看護）

## 6. 広報活動

### 1) 図書館利用案内

利用案内（リーフレット）を作成し、閲覧室内に常備した。

### 2) 年報のホームページ公開

前年度の図書館の活動報告として、毎年、「図書館年報」（編集：山梨県立大学図書館運営委員会 発行：山梨県立大学飯田図書館・山梨県立大学看護図書館）を作成し、ホームページ上で公開している。令和3年度版図書館年報は、令和4年10月1日付けで公開した。

※平成27年度の図書館運営委員会での決定を受け、平成27年度版よりホームページ上での公開のみとしている。

### 3) 山梨県立大学ホームページの更新

大学ホームページ内にある図書館のページを更新し、最新情報や開館カレンダー、「図書館年報」を公開した。

また、各学部の紀要、研究ジャーナルのPDFを、大学ホームページ内にある「教育研究・学術情報」のページで公開している。

学術機関リポジトリも引き続きホームページを通じた公開を行っている。

### 4) ライブラリースタッフによる広報活動

飯田図書館のライブラリースタッフは、「新着図書紹介」（令和4年11月）掲示を作成し図書館入口に掲示した。

看護図書館ライブラリースタッフは、「看護図書館新聞つばさ」（令和4年5月・令和4年9月）を作成し図書館入口、及び大学構内の掲示板等に掲示した。

## 7. 経費

### 1) 予算

飯田・看護図書館では、次のとおり予算を配分して執行した。

	科 目	飯田図書館	看護図書館	計	備 考
図 書 購 入 等 経 費	図書購入費	4,320,000	4,320,000	8,640,000	視聴覚資料購入費を含む 電子図書 「Maruzen eBook」 含む
	学術雑誌購入費	3,700,000	7,600,000	11,300,000	看護は電子ジャーナル購入費を含む
	重複雑誌交換事業のための活動費	0	8,000	8,000	看護のみ事業を実施
	小計	8,020,000	11,928,000	19,948,000	
図書館 運営費 諸経費	データベース使用料	3,512,402	4,736,755	8,249,157	飯田 7DB 看護 6DB
	各種委員会等への参加費（負担金）	0	255,000	255,000	両館分を看護で執行
	旅費	74,680	99,820	174,500	
	印刷製本費	0	930,000	930,000	両館分の印刷費を看護で執行、雑誌製本費含む
	ライブラリースタッフ活動費	989,000	0	989,000	両館分を飯田で執行
	ブックポスト	385,000	0	385,000	令和4年度のみ の事業。飯田キャンパス正門設置
	消耗品費	147,738	150,005	297,743	
	アライアンス郵送費	25,000	25,000	50,000	
	保守点検費	41,800	0	41,800	飯田図書館 車椅子階段昇降機 定期点検
	小計	5,175,620	6,196,580	11,372,200	
文献 複写	文献複写費	34,708	134,344	169,052	ILL 運営費・通信費
	合計	13,230,328	18,258,924	31,489,252	

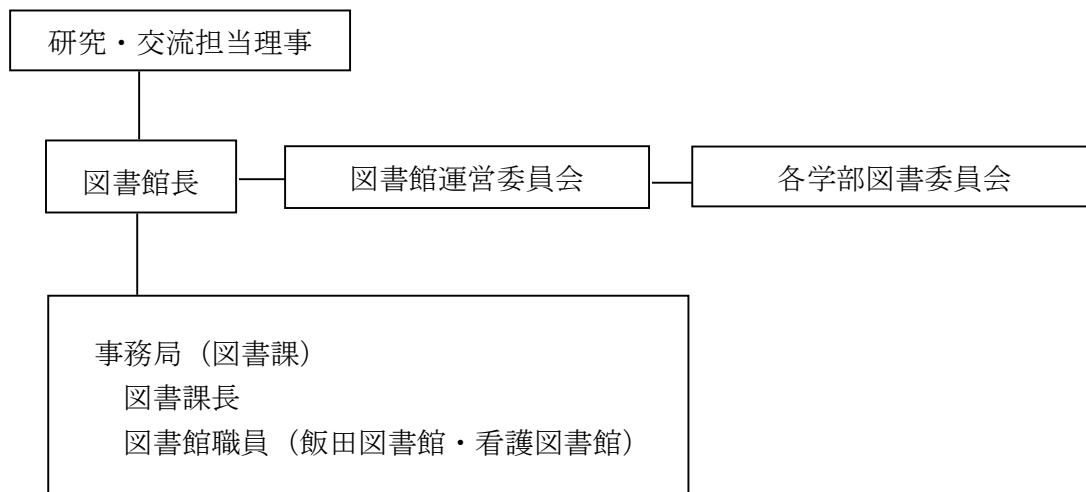
## 2) 決算

両館の決算額は次のとおりである。(千円)

科 目	飯田図書館	看護図書館
経常費	13,167	16,236
うち資料費総額	11,325	14,662
① うち図書購入費	3,744	1,917
② うち新聞・雑誌費	3,648	5,435
③ うち電子ジャーナル等	0	2,907

## 8. 運営体制

### 1) 組織図



### 2) 図書館職員

図書館長 中島 朱美 (人間福祉学部教授)  
図書課長 小林 幸代 (副主幹)  
人事交流 柏木 恵 (主任)

#### 飯田図書館

人事交流職員 1名  
法人職員 2名

#### 看護図書館

県派遣職員 1名  
法人職員 3名

山梨県立大学飯田図書館



山梨県立大学看護図書館



### 3) 会議・研修

令和4年度新型コロナウイルス感染症蔓延防止のため、会議・研修会の中止等によりオンライン開催（メール会議含む）のもののみ参加した。

- ・公立大学協会図書館協議会総会
- ・公立大学協会図書館協議会関東・甲信越地区館会議
- ・令和4年度（第107回）全国図書館大会群馬大会
- ・日本看護図書館協会研究会
- ・図書館等職員著作権実務講習会

### 4) 委員会活動

令和4年度の図書館運営委員会は各学部選出委員により構成され、その所掌事項について必要な回数の会議を開催し、審議を行った。

#### 構 成

委員長	中島 朱美（人間福祉学部福祉コミュニティ学科）
委員	石山 宏（国際政策学部総合政策学科）
	張 兵（国際政策学部国際コミュニケーション学科）
	平野 和彦（国際政策学部国際コミュニケーション学科）
	奥谷 佳子（人間福祉学部人間形成学科）
	西村 明子（看護学部看護学科）
事務局	小林 幸代（看護図書館）
	柏木 恵（飯田図書館）

#### 所掌事項

- ・図書館の運営に関すること
- ・図書資料の選定に関すること
- ・利用者サービスに関すること
- ・図書館の広報に関すること
- ・学術研究情報の発信に関すること
- ・紀要発刊に関すること

「山梨県立大学委員会規程」第2条第2項別表1より

## 開催状況

第1回 令和4年5月17日（火）15:00～

- ・令和3年度事業報告
- ・令和4年度活動方針・活動計画について
- ・令和4年度蔵書整備・購入計画について ほか

第2回 令和4年8月9日（火）～8月16日（火） メール会議

- ・令和4年度蔵書整備計画状況について
- ・ラーニングコモンズ、共同研究室利用について
- ・ライブラリースタッフについて
- ・蔵書点検について ほか

第3回 令和4年12月1日（木）15:00～

- ・令和4年度計画進捗状況について
- ・データベースについて
- ・電子図書試読について
- ・山梨大学附属図書館・医学分館との相互利用促進について
- ・令和5年度予算要求について ほか

第4回 令和5年3月1日（水）～10日（金） メール会議

- ・令和5年度計画の検討状況、提出について
- ・令和5年度当初予算経費配分について
- ・令和4年度活動報告・実績報告について ほか

## 活動方針

- 1 第3期中期目標・中期計画、令和4年度計画の履行
- 2 図書館の利用促進活用の強化、並びにライブラリースタッフの活動支援
- 3 山梨大学との連携に伴う環境整備

- 1 蔵書整備計画に基づき各学科等へ購入希望調査を行い、資料を購入する。
- 2 図書館の施設・設備の改善、学習環境の整備を行う。
- 3 ラーニングコモンズ利用促進の取り組みを行う。
- 4 ライブラリースタッフの活動を支援する。
- 5 令和3年度の図書館統計、活動実績を公表する。
- 6 学術機関リポジトリの充実を図る。
- 7 研究室、ゼミ、学生団体等に対して、制作物、成果物の提供を呼びかける。

## 活動実績

- 1 第3期中期計画・令和4年度計画の履行
  - ・コロナ禍において学生が図書館やラーニングコモンズを安全に利用できる環境（消毒・換気等）を整備した。
  - ・HPで図書館情報をこまめに発信した。
  - ・大学の「新型コロナウイルス感染防止に向けた山梨県立大学の授業等の対応方針」に沿って開館し、学外者の来館も可能とした。

- 2 蔵書整備計画の履行
  - ・蔵書整備計画に基づき各学科等へ委員を通じて購入希望調査を実施した。
  - ・令和2年度から導入した電子図書の充実を図った。
- 3 ライブラリースタッフの活動支援  
「新着図書紹介」掲示
  - ・看護図書館では「看護図書館新聞 つばさ」を2回（令和4年5月・令和4年9月）発行。展示を5回（令和4年5月-6月・令和4年7月-8月・令和4年9月-10月・令和4年12月-令和5年1月・令和5年2月-3月）行った。
- 4 山梨大学との大学間連携に伴う相互利用
  - ・NACSIS-ILL（図書館間相互貸借システム）利用時の送料無料化を令和2年11月より継続実施。
  - ・2022年4月より、複写料の学内料金を新たに設定（モノクロ20円、カラー40円）し、山梨大学関係者へも適用することとした。
  - ・学外者の入館を可としたことで、山梨大学関係者（教員・学生）の利用があった。
- 5 令和3年度図書館年報のホームページ公開
  - ・令和3年度の図書館統計、活動実績を取りまとめ、ホームページにて公開（10月1日）した。
- 6 その他
  - ・電子図書のトライアルを積極的に行った。

#### 令和4年度の課題

- 1 第3期中期目標・中期計画、令和5年度計画の履行
  - ・新型コロナの状況を見ながら、学生が図書館内やラーニングコモンズを安全に利用できる環境の継続ならびに整備を行う。
- 2 図書館の利用促進活動の強化、並びにライブラリースタッフの活動支援
  - ・蔵書整備計画に基づき、学生の学修や教員の研究を支援するため、学修・教育研究に必要な各種資料を系統的に収集し整備する。
  - ・学生の視点から図書館への理解を深め、利用促進につなげるためのライブラリースタッフ活動を企画実施する。
- 3 山梨大学との連携に伴う環境整備
  - ・引き続き、双方の図書館による相互利用に関する調整を進める。



## 9. 統計

### 所蔵資料状況

[総括表] 所蔵資料点数

	図 書	逐次刊行物	視聴覚資料	合 計
飯田図書館	139,380	103,121	3,675	246,176
看護図書館	90,246	79,124	2,776	172,146
合 計	229,626	182,245	6,451	418,322

[図書] 受入区分別／購入費別／和書・洋書別冊数

		飯田図書館			看護図書館			合 計
		和書	洋書	合計	和書	洋書	合計	
購 入	図書費	107,564	8,800	116,364	70,388	6,394	76,782	193,146
	研究費	11,210	1,632	12,842	430	26	456	13,298
	合 計	118,774	10,432	129,206	70,818	6,420	77,238	206,444
寄 贈		9842	286	10,128	8,397	59	8,456	18,584
管理換		0	0	0	4552	0	4,552	4,552
その他		39	7	46	0	0	0	46
合 計		128,655	10,725	139,380	83,767	6,479	90,246	229,626

[図書] 分類別／和書・洋書別冊数

	区分	総記	哲学	歴史	社会	自然	工学	産業	芸術	語学	文学	絵本	計
飯 田	和書	10,485	6,996	8,762	51,256	8,195	5,251	2,712	6,448	6,234	19,185	3,131	128,655
	洋書	1,606	600	1,777	1,838	177	92	88	227	2,048	1,808	464	10,725
	計	12,091	7,596	10,539	53,094	8,372	5,343	2,800	6,675	8,282	20,993	3,595	139,380
看 護	和書	1,076	4,333	2,752	17,106	47,737	1,675	441	1,997	904	5,617	129	83,767
	洋書	103	323	10	707	4,913	62	4	39	219	79	20	6,479
	計	1,179	4,656	2,762	17,813	52,650	1,737	445	2,036	1,123	5,696	149	90,246
合 計	和書	11,561	11,329	11,514	68,362	55,932	6,926	3,153	8,445	7,138	24,802	3,260	212,422
	洋書	1,709	923	1,787	2,545	5,090	154	92	266	2,267	1,887	484	17,216
	計	13,270	12,252	13,301	70,907	61,022	7,080	3,245	8,711	9,405	26,689	3,744	229,626

※飯田図書館で所蔵している紙芝居は「7 芸術」に含めた。※看護図書館で所蔵しているN分類は「4 自然」に含めた。

[逐次刊行物] 受入種別タイトル数

	雑 誌	製本雑誌	紀 要	新 聞	合 計
飯田図書館	534	121	1710	10	2,375
看護図書館	1,725	—	—	7	1,732
合 計	2,259	121	1,710	17	4,107

※看護図書館の紀要は雑誌に含めた。

[逐次刊行物] 受入種別冊数

	雑 誌	製本雑誌	紀 要	合 計
飯田図書館	69,987	2,842	30,292	103,121
看護図書館	79,124	12,693	—	91,817
合 計	149,111	15,535	30,292	194,938

※看護図書館の紀要は雑誌に含めた。

※雑誌・紀要は非資産扱い、製本雑誌は資産扱いとなっている。

[雑誌] 和雑誌／洋雑誌タイトル数

	購 入			寄 贈			合 計
	和雑誌	洋雑誌	合 計	和雑誌	洋雑誌	合 計	
飯田図書館	443	65	508	32	4	36	534
看護図書館	311	120	431	1,196	98	1,294	1,725
合 計	754	185	939	1228	102	1,330	2,269

[視聴覚資料] 資料・機器所蔵点数

		DVD	ビデオ	CD-ROM	CD	カセット	LD	合 計
飯田図書館	資料	2,136	1,160	259	85	35	0	3,675
	機器	3	3	0	0	2	1	9
看護図書館	資料	1,205	1,528	43	0	0	0	2,776
	機器	1	4	0	0	0	0	5
合 計	資料	3,341	2,688	302	85	35	0	6,451
	機器	4	7	0	0	2	1	14

※看護図書館にあるビデオ機器はDVD再生機能も搭載している。

令和4年度資料受入状況

[総括表] 受入資料点数

	図 書	逐次刊行物	視聴覚資料	合 計
飯田図書館	1,466	2,033	64	3,563
看護図書館	649	1,906	11	2,566
合 計	2,115	3,939	75	6,129

[図書] 受入区分別／購入費別／和書・洋書別冊数

		飯田図書館			看護図書館			合 計		
		和書	洋書	合計	和書	洋書	合計	和書	洋書	合計
購 入	図書費	1,054	58	1,112	582	10	592	1,636	68	1,704
	研究費	286	8	294	0	0	0	286	8	294
	合 計	1,340	66	1,406	582	10	592	1,922	76	1,998
寄 贈		60	0	60	57	0	57	117	0	117
管理換		0	0	0	0	0	0	0	0	0
その他		0	0	0	0	0	0	0	0	0
合 計		1,400	66	1,466	639	10	649	2,039	76	2,115

[逐次刊行物] 受入種別タイトル数

	雑 誌	製本雑誌	紀 要	新 聞			合 計
				日本語	外国語	合 計	
飯田図書館	174	0	216	8	2	10	400
看護図書館	272	—	—	6	1	7	279
合 計	446	0	216	14	3	17	679

※看護図書館の紀要は雑誌に含めた。

[逐次刊行物] 受入種別冊数

	雑 誌	製本雑誌	紀 要	合 計
飯田図書館	2,033	0	291	2,324
看護図書館	1,687	219	—	1,906
合 計	3,720	219	291	4,230

[雑誌] 和雑誌・洋雑誌タイトル数

	購 入			寄 贈			合 計
	和雑誌	洋雑誌	合 計	和雑誌	洋雑誌	合 計	
飯田図書館	155	14	169	5	0	5	174
看護図書館	82	19	101	159	12	171	272
合 計	237	33	270	164	12	176	446

[電子ジャーナル] 契約タイトル数

	タイトル数	備 考
飯田図書館	0	飯田でも看護契約の電子ジャーナルを閲覧可能
看護図書館	198	個別契約 12 タイトル、パッケージ契約 186 タイトル等
合 計	198	

[視聴覚資料] 資料受入点数

		DVD	ビデオ	CD-ROM	CD	カセット	LD	合 計
飯田図書館	資料	37	9	0	0	18	0	64
看護図書館	資料	11	0	0	0	0	0	11
合 計	資料	48	9	0	0	18	0	75

[データベース] 導入タイトル数

	タイトル数	備 考
両館閲覧可	8	「医中誌 Web」「メディカルオンライン」「日経テレコン 21」「ジャパンナレッジ Lib」「ProQuestResearch Library」「ProQuestGlobalNewsstream」「MagazinePLUS」「the japan times デジタル」
飯田のみ	1	「OED (Oxford English Dictionary : オックスフォード英語大辞典オンライン版)」
看護のみ	4	「JDreamIII」「最新看護索引 Web」「CINAHL Plus」「Cochrane Library」
合 計	13	

※その他、「山梨日日新聞縮刷版検索（山日新聞データベース）」も利用可能。

[電子図書]

Maruzen eBook Library 購入タイトル数 651 点

[学術機関リポジトリ]

令和 4 年度登録データ数 33 点（登録総点数 1,378 点）

利用状況（新型コロナウイルス感染症蔓延防止のため年間を通じ利用制限）

[開館・入館状況]

	開館日数	入館者数				1日当たり 入館者数
		学生	教職員	学外者	合計	
飯田図書館	225	5,609	815	468	6,892	31
看護図書館	258	7,440	—	857	8,297	32
合 計	—	13,049	815	1,325	15,189	—

※看護図書館の教職員入館者数は学生に含めた。

[夜間開館状況]

	開館日数	入館者数			1日当たり 入館者数
		学生・教職員	学外者	合計	
飯田図書館	156	75	—	880	1
看護図書館	157	907	0	907	6
合 計	—	1,787	0	1,787	—

※夜間開館：飯田図書館 19:00～21:30 看護図書館（平日）20:00～22:30

令和4年度、飯田図書館・看護図書館では学外者の夜間利用ができなかった。

[施設・設備利用]

飯田図書館施設

共同研究室利用時間数	13
------------	----

看護図書館施設

スタディルーム利用者数	232
-------------	-----

ノートPC貸出

	飯田図書館	看護図書館	合 計
貸出台数	47	136	183

[資料貸出] 貸出件数

	学 生	教職員	学外者	その他	合 計
飯田図書館	3,916	1,008	200	47	5,171
看護図書館	2,137	413	337	11	2,898
合 計	6,053	1,421	537	58	8,069

[資料貸出] 貸出点数

	学 生	教職員	学外者	その他	合 計
飯田図書館	3,169	1,266	121	64	4,620
看護図書館	5,550	216	800	11	6,577
合 計	8,955	2,333	830	73	12,191

[資料貸出] 学生所属別／資料種別貸出点数

		所 属 等	図 書	逐次刊行物	視聴覚資料	合 計
飯田図書館	学生	総政	617	11	2	630
		国際	1,118	12	4	1,134
		福祉	579	56	6	641
		形成	1,314	6	1	1,321
		看護	172	9	0	181
		委託生等	6	3	0	9
	教職員		494	420	94	1,008
	学外者		171	29	0	200
	相互貸借等		47	0	0	47
	合 計		4,518	546	107	5,171
看護図書館	学生	看護学部	3,968	4	—	3,972
		大学院	347	0	—	347
		実践セ	22	0	—	216
		飯田	1,197	12	—	22
	教職員		216	0	—	1209
	学外者		800	0	—	800
	その他		11	0	—	11
	合 計		6,561	16	—	6,577
合 計			11,079	562	107	11,748

※看護図書館の逐次刊行物貸出点数は飯田図書館から配送を受けて貸出した数値。

[調査相談] 調査相談受付件数

	学内	他大学図書館	公共図書館	学外者	合計
飯田図書館	218	0	2	24	244
看護図書館	864	1	1	506	1372
合計	1,082	1	3	530	1,616

[複写サービス] 複写件数・枚数

	件数	枚数
飯田図書館	11	155
看護図書館	—	9,823
合計	—	10,321

[図書館間協力] 相互貸借件数

		他大学図書館	公共図書館	BLDSC	その他	合計
飯田図書館	受付	35	9	0	2	46
	依頼	14	0	0	0	14
	合計	49	9	0	2	60
看護図書館	受付	6	1	0	3	10
	依頼	6	0	0	0	6
	合計	12	1	0	3	16
合計		61	10	0	5	76

※BLDSCは「The British Library Document Supply Centre」のドキュメント・デリバリー・サービスによる数値。

[図書館間協力] 文献複写件数

		他大学図書館	公共図書館	BLDSC	その他	合計
飯田図書館	受付	199	3	0	4	206
	依頼	66	4	0	3	73
	合計	265	7	0	7	279
看護図書館	受付	1,377	0	0	157	1,534
	依頼	112	2	0	9	123
	合計	1,489	2	0	166	1,657
合計		1,754	9	0	173	1,936

## 主要統計の推移

### [所蔵資料点数]

		平成 30 年度	令和元年度	令和 2 年度	令和 3 年度	令和 4 年度
飯田図書館	図書	134,719	136,340	137,500	138,359	139,380
	逐次刊行物	92,675	92,966	95,625	98,203	103,121
	視聴覚資料	3,395	3,434	3,542	3,611	3,675
	合計	230,789	232,740	236,667	240,173	246,176
看護図書館	図書	87,301	88,280	89,171	89,924	90,246
	逐次刊行物	83,948	74,408	75,989	77,650	79,124
	視聴覚資料	2,756	2,784	2,826	2,794	2,776
	合計	174,005	165,472	167,986	170,368	172,146
合計		404,794	398,212	404,653	410,541	410,541

### [利用状況]

		平成 30 年度	令和元年度	令和 2 年度	令和 3 年度	令和 4 年度	
飯田図書館	開館日数	224	206	144	206	225	
	入館者数	32,287	26,456	1,733	5,631	6,892	
	夜間開館日数	190	168	82	162	158	
	夜間入館者数	6,667	5,293	86	602	880	
	資料貸出	件数	3,270	3,270	608	1,835	2219
		点数	7,185	5,707	1,858	4,620	5171
	調査相談件数	672	389	59	260	244	
看護図書館	開館日数	258	241	167	243	258	
	入館者数	43,933	53,379	4,310	10,270	8,297	
	夜間開館日数	181	177	0	68	157	
	夜間利用者数	9,524	8,439	0	1,287	2,149	
	資料貸出	件数	4,954	4,906	1,581	3,330	2,898
		点数	11,104	10,814	4,077	7,571	6,577
	調査相談件数	963	915	44	522	1,372	

※平成 30 年度の看護図書館入館者数は、BDS 故障のため、4 月から 12 月までの数値。



## 図書館年報 令和4年度

令和5年10月1日発行

編集 山梨県立大学図書館運営委員会

発行 山梨県立大学飯田図書館

〒400-0035 山梨県甲府市飯田 5-11-1  
TEL (055) 224-5340 FAX (055) 224-5379  
E-mail : iidalib@yamanashi-ken.ac.jp

山梨県立大学看護図書館

〒400-0062 山梨県甲府市池田 1-6-1  
TEL (055) 253-9429 FAX (055) 253-7691  
E-mail : toshokan@yamanashi-ken.ac.jp