

平成 27 年度 後期授業評価 全体集計結果

概 況

1. 総合的満足度 (4. 37)

平成 24 年度後期 (4. 36)、平成 25 年度後期 (4. 32)、平成 26 年度後期 (4. 35) を上回り、後期授業評価における最高レベルの評価結果といえる。

2. 全学的な改善方針とかかわりの深い質問項目の状況

1) 「学生の参加を促す授業形態」についての検討と授業内での実践

Q5 「学生の参加をうまく促していた (4. 26)」 ← H26 後期: 4. 19

Q6 「教員と学生が共同して授業をつくり上げる工夫がされていた (4. 22)」
←H26 後期: 4. 13

2) 学生の「授業への意欲化」と「自主的(授業外)学習」に積極的に取り組む態度の育成

Q7 「この授業には、意欲的に取り組んだ (4. 25)」 ← H26 後期 (4. 23)

Q8 「この授業 1 回に対して、授業時間外にどの程度学習したか (2. 39)」
←H26 後期: 2. 37

1) の結果には、多くの教員が全学的な授業改善の課題を共有し、学生参加型授業づくりに取り組んだ成果が現れている。

2) の結果からは、授業には意欲的に取り組んでいるが、時間外学習は 90 分の授業に対し 40~45 分程度に留まっているという昨年と同様の傾向がみられる。

3. 到達目標達成度 (3. 66)

「到達目標達成度」に関しては、平成 26 年度前期 (3. 62) → 後期 (3. 63) → 今回 (3. 66) とやや上昇傾向がみられる。授業に対する総合的満足度と同レベルの評価に近づけていくための取り組みが望まれる。

平成27年度後期 授業に関するアンケート調査

山梨県立大学

集計単位	全体集計
------	------

履修者数	10,608
回答数	9,289
回収率	87.6%

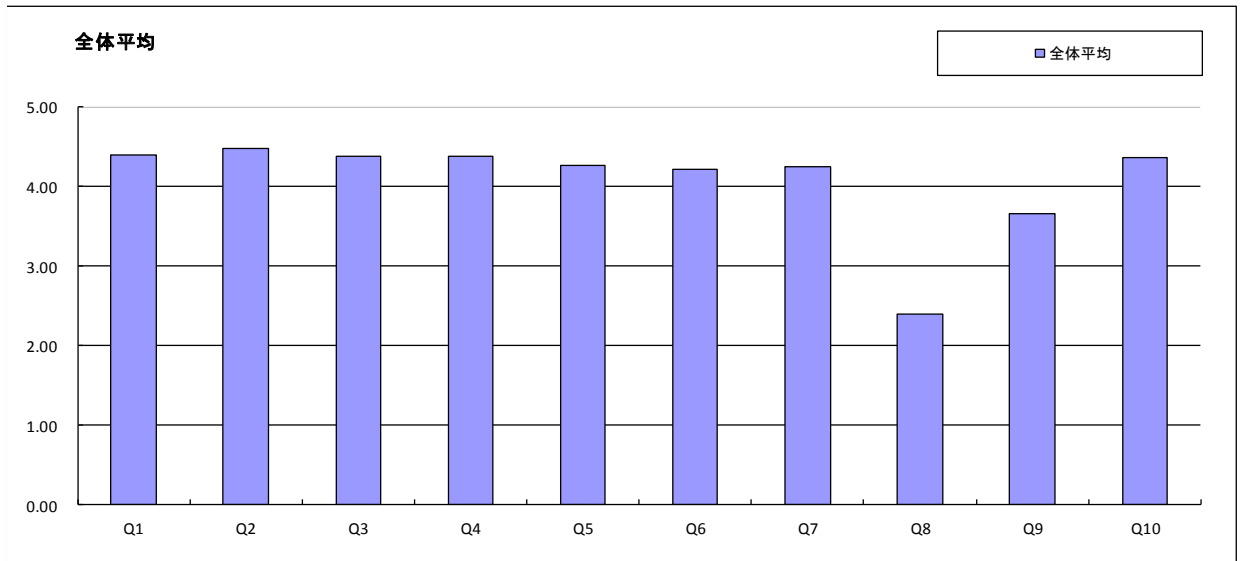
学科回答数

総合政策	国際	福祉	人間形成	看護	無効
1375	1476	1811	1333	3089	205

学年回答数

一年次	二年次	三年次	四年次	無効
3,481	3,172	1,704	674	258

項	設問文	全体平均	回答率					無効数
			5 そう思う	4 やや そう思う	3 どちらとも いえない	2 あまりそう 思わない	1 そう 思わない	
●授業科目について								
1	この授業のレベル(難易度)は適切だった。	4.39	51.1	39.3	7.7	1.7	0.3	5
2	自分の身につくものが多い役立つ授業だった。	4.48	58.6	32.8	6.9	1.4	0.3	6
3	新たな関心・興味を呼び起こす授業だった。	4.38	52.6	35.7	9.1	1.9	0.6	32
●授業方法について								
4	難しいテーマ・内容については具体的でわかりやすい説明があった。	4.39	52.5	36.6	8.4	1.9	0.5	5
5	学生の授業への参加をうまく促していた。	4.26	48.8	33.8	13.5	3.0	0.9	6
6	教員と学生が共同して授業を作り上げる工夫がされていた。	4.22	45.9	35.0	14.8	3.3	1.0	31
●あなた自身について								
7	この授業には意欲的に取り組んだ。	4.25	44.0	41.3	11.5	2.4	0.8	19
8	この授業1回に対して、授業時間以外にどの程度学習したか。 (5:2時間以上、4:1.5時間以上、3:1時間以上、2:0.5時間以上、1:0時間)	2.39	10.3	9.0	19.9	31.7	29.2	21
9	この授業の到達目標をどの程度達成することができたか。 (5:90%以上、4:89~80%、3:79~70%、2:69~60%、1:60%未満)	3.66	16.3	44.4	30.0	7.5	1.8	210
●総合的な授業の評価								
10	この授業科目に総合的に満足している。	4.37	50.7	38.2	8.6	1.8	0.7	87



学部別集計結果

(専任＋非常勤)

総合評価

教員所属学部別	対象	学生所属学部別
4. 20 (4.19)	国際政策	4. 21 (4.20)
4. 38 (4.37)	人間福祉	4. 38 (4.37)
4. 49 (4.44)	看護	4. 49 (4.45)

※ 「教員所属学部別」集計は、従来の集計方法であり、各学部に所属する専任・非常勤教員が保有する学生の総合的満足度を高める力量(授業力)を示す数値と解釈される。

※ 「学生所属学部別」集計は、当該学部の学生が受講し、当該学部の専任・非常勤教員が担当する授業に対する総合的満足度(満足度)を示す数値と解釈される。

※ () 内は H26 後期評価

集計単位	学部別集計
集計対象	国際政治学部

回答者数	3,183
回答数	2,522
回収率	79.7%

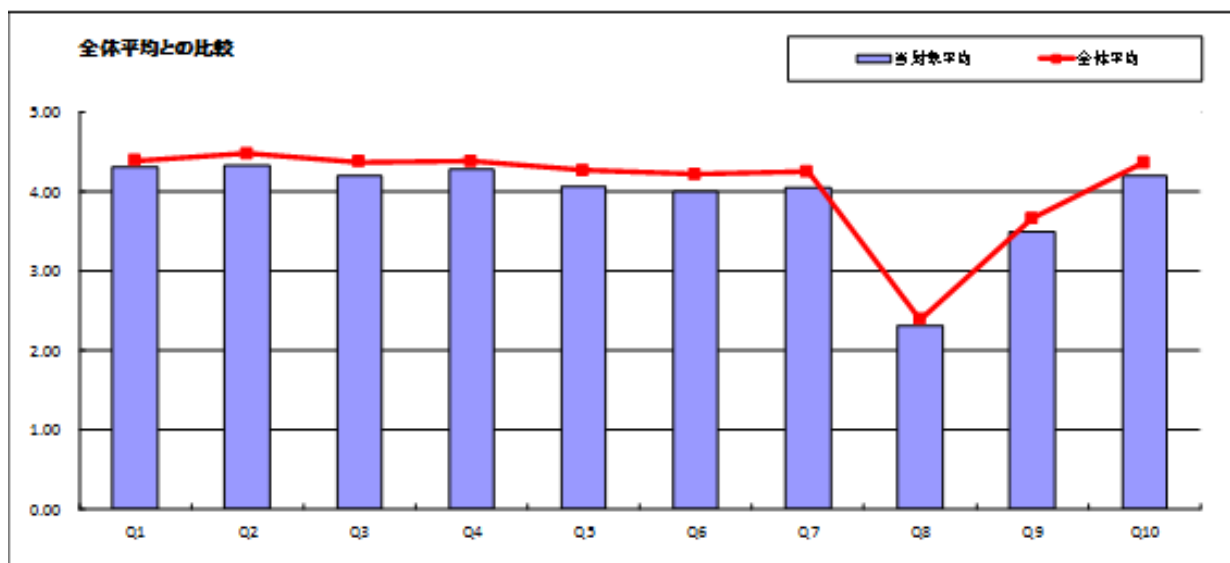
半期回答数

総合成績	国際	福祉	人間福祉	看護	薬学
1119	1248	91	7	0	57

学年回答数

一年次	二年次	三年次	四年次	集計
891	908	598	180	87

項	設問文	当対象平均	全体平均	回答率					集計数	
				3	4	5	2	1		
				そう思う	ややそう思う	どちらともいえない	あまりそう思わない	そう思わない		
●授業科目について										
1	この授業のレベル(難易度)は適切だった。	4.31	4.39	47.0	40.4	10.0	2.0	0.5	1	
2	自分の身につくものが多い役立つ授業だった。	4.33	4.48	48.8	39.0	9.4	2.5	0.5	1	
3	新たな関心・興味を呼び起こす授業だった。	4.20	4.38	42.3	40.4	13.0	3.2	1.0	9	
●授業方法について										
4	難しいテーマ・内容については具体的にわかりやすい説明があった。	4.29	4.39	47.0	39.1	10.4	2.8	0.9	0	
5	学生の授業への参加をうまく促していた。	4.08	4.28	39.2	38.4	17.5	4.9	1.9	0	
6	教員と学生が共同して授業を作り上げる工夫がされていた。	4.00	4.22	38.4	37.1	18.9	5.7	1.9	8	
●あなた自身について										
7	この授業には意欲的に取り組んだ。	4.05	4.25	32.8	43.9	18.2	3.8	1.3	2	
8	この授業1回に対して、授業時間以外にどの程度学習したか。 [5:2時間以上、4:1.5時間以上、3:1時間以上、2:0.5時間以上、1:0時間]	2.32	2.39	7.1	8.7	21.2	35.3	27.7	7	
9	この授業の到達目標をどの程度達成することができたか。 [5:90%以上、4:80-90%、3:70-79%、2:60-69%、1:60%未満]	3.50	3.88	12.3	41.8	32.2	10.7	2.9	51	
●総合的な授業の評価										
10	この授業科目に総合的に満足している。	4.20	4.37	41.8	41.9	12.0	3.0	1.3	21	



平成27年度後期 授業に関するアンケート調査

山梨県立大学

集計単位	学部別集計
集計対象	人間福祉学部

履修者数	2,928
回答数	2,618
回収率	89.4%

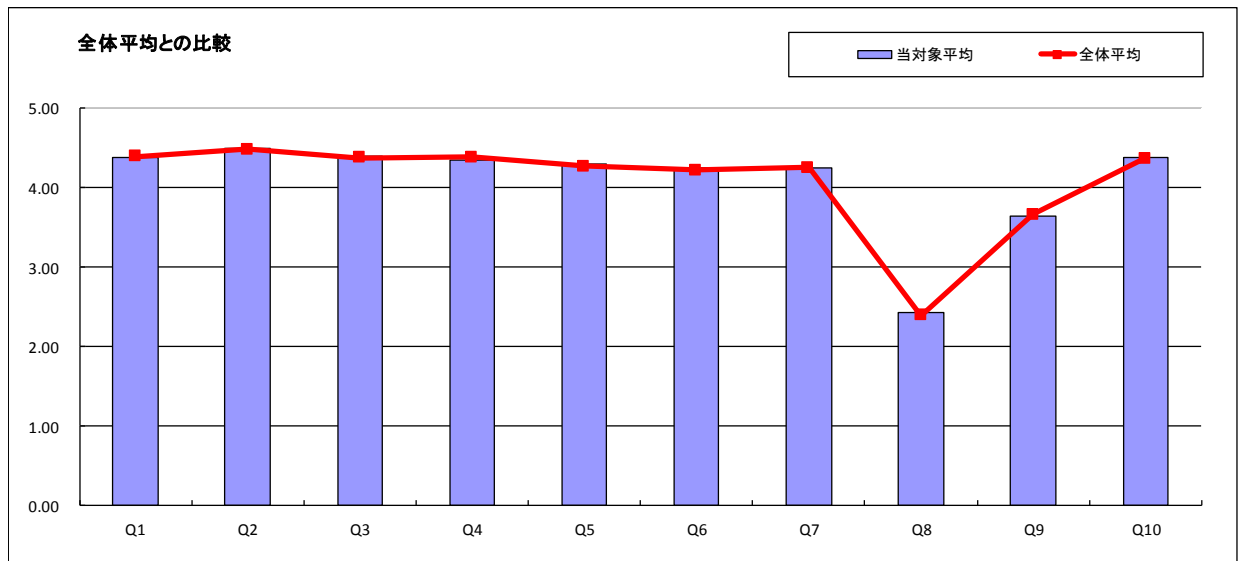
学科回答数

総合政策	国際	福祉	人間形成	看護	無効
11	2	1429	1125	1	50

学年回答数

一年次	二年次	三年次	四年次	無効
818	754	844	138	64

項	設問文	当対象平均	全体平均	回答率					無効数
				5 5 そう思う	4 4 やや そう思う	3 3 どちらとも いえない	2 2 あまりそう 思わない	1 1 そう 思わない	
●授業科目について									
1	この授業のレベル(難易度)は適切だった。	4.38	4.39	49.7	41.1	7.1	1.7	0.4	0
2	自分の身につくものが多い役立つ授業だった。	4.50	4.48	58.6	34.0	6.3	0.9	0.2	1
3	新たな関心・興味を呼び起こす授業だった。	4.39	4.38	52.4	37.0	8.4	1.5	0.7	12
●授業方法について									
4	難しいテーマ・内容については具体的でわかりやすい説明があった。	4.34	4.39	49.9	37.6	9.7	2.3	0.5	2
5	学生の授業への参加をうまく促していた。	4.29	4.26	50.4	32.9	13.2	2.6	0.8	2
6	教員と学生が共同して授業を作り上げる工夫がされていた。	4.24	4.22	47.5	34.0	14.9	2.7	0.9	9
●あなた自身について									
7	この授業には意欲的に取り組んだ。	4.25	4.25	43.4	41.9	11.5	2.6	0.7	3
8	この授業1回に対して、授業時間以外にどの程度学習したか。 (5:2時間以上、4:1.5時間以上、3:1時間以上、2:0.5時間以上、1:0時間)	2.42	2.39	11.6	8.9	18.7	31.6	29.1	6
9	この授業の到達目標をどの程度達成することができたか。 (5:90%以上、4:89~80%、3:79~70%、2:69~60%、1:60%未満)	3.64	3.66	16.6	43.6	29.4	8.6	1.8	59
●総合的な授業の評価									
10	この授業科目に総合的に満足している。	4.38	4.37	52.0	36.6	9.0	1.7	0.7	26



平成27年度後期 授業に関するアンケート調査

山梨県立大学

集計単位	学部別集計
集計対象	看護学部

履修者数	2,956
回答数	2,816
回収率	95.3%

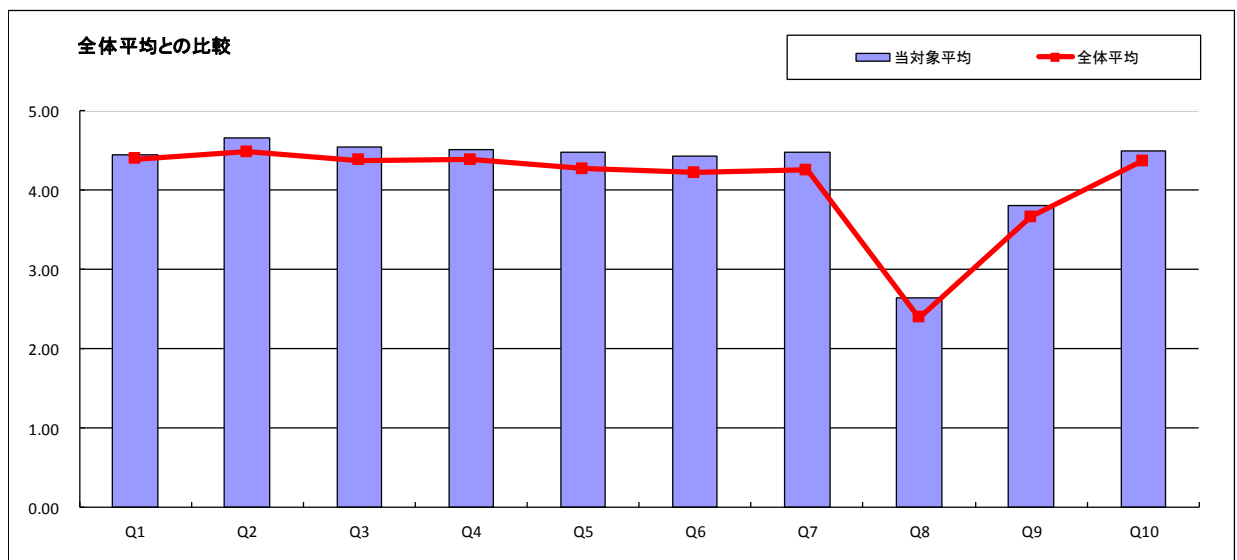
学科回答数

総合政策	国際	福祉	人間形成	看護	無効
0	0	0	0	2747	69

学年回答数

一年次	二年次	三年次	四年次	無効
868	1,319	196	340	93

項	設問文	当対象平均	全体平均	回答率					無効数
				5 そう思う	4 やや そう思う	3 どちらとも いえない	2 あまりそう 思わない	1 そう 思わない	
●授業科目について									
1	この授業のレベル(難易度)は適切だった。	4.45	4.39	55.0	37.3	5.9	1.5	0.3	4
2	自分の身につくものが多い役立つ授業だった。	4.65	4.48	71.7	23.6	3.4	1.0	0.3	4
3	新たな関心・興味を呼び起こす授業だった。	4.54	4.38	63.6	29.5	5.0	1.5	0.4	7
●授業方法について									
4	難しいテーマ・内容については具体的でわかりやすい説明があった。	4.51	4.39	60.4	32.3	5.4	1.4	0.4	3
5	学生の授業への参加をうまく促していた。	4.48	4.26	59.2	31.4	7.7	1.4	0.3	4
6	教員と学生が共同して授業を作り上げる工夫がされていた。	4.42	4.22	55.7	33.3	9.0	1.5	0.4	12
●あなた自身について									
7	この授業には意欲的に取り組んだ。	4.48	4.25	57.3	35.4	6.1	0.8	0.4	11
8	この授業1回に対して、授業時間以外にどの程度学習したか。 (5:2時間以上、4:1.5時間以上、3:1時間以上、2:0.5時間以上、1:0時間)	2.65	2.39	14.5	11.1	23.0	27.8	23.6	6
9	この授業の到達目標をどの程度達成することができたか。 (5:90%以上、4:89~80%、3:79~70%、2:69~60%、1:60%未満)	3.81	3.66	19.4	47.5	28.6	3.9	0.7	79
●総合的な授業の評価									
10	この授業科目に総合的に満足している。	4.49	4.37	58.0	35.2	5.2	1.2	0.4	31



学科別集計結果

(専任教員のみ)

総合評価

教員所属学科別	対象学科	学生所属学科別
4. 27 (4.25)	総合政策	4. 21 (4.19)
4. 16 (4.18)	国際コミ	4. 21 (4.26)
4. 25 (4.32)	福祉コミ	4. 29 (4.34)
4. 59 (4.52)	人間形成	4. 49 (4.37)
4. 49 (4.44)	看護	4. 49 (4.47)

- ※ 「教員所属学科別」集計は、従来の集計方法であり、各学科に所属する専任教員が保有する学生の総合的満足度を高める力量(授業力)を示す数値と解釈される。
- ※ 「学生所属学科別」集計は、当該学科の学生が受講し、当該学科の専任教員が担当する授業に対する総合的満足度(満足度)を示す数値と解釈される。
- ※ () 内は H26後期評価

平成27年度後期 授業に関するアンケート調査

山梨県立大学

集計単位	学科別集計
集計対象	総合政策学科

履修者数	1,131
回答数	904
回収率	79.9%

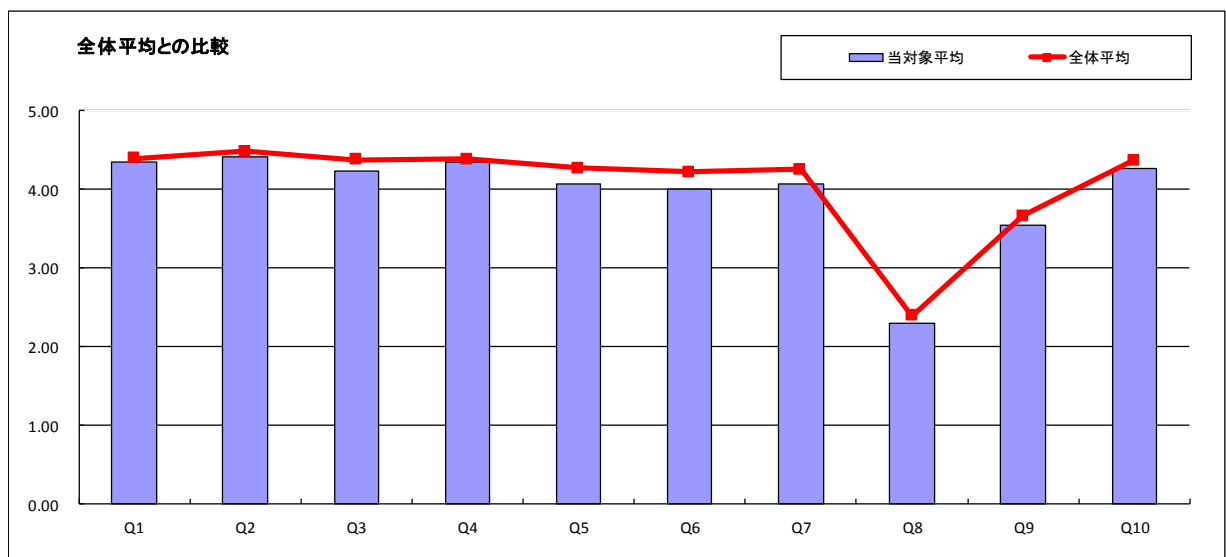
学科回答数

総合政策	国際	福祉	人間形成	看護	無効
642	198	44	0	0	20

学年回答数

一年次	二年次	三年次	四年次	無効
347	214	247	73	23

項	設問文	当対象平均	全体平均	回答率					無効数
				5 そう思う	4 やや そう思う	3 どちらとも いえない	2 あまりそう 思わない	1 そう 思わない	
●授業科目について									
1	この授業のレベル(難易度)は適切だった。	4.35	4.39	47.2	42.5	8.2	1.9	0.2	1
2	自分の身につくものが多い役立つ授業だった。	4.41	4.48	51.6	39.3	7.5	1.4	0.1	1
3	新たな関心・興味を呼び起こす授業だった。	4.23	4.38	42.6	41.4	13.1	2.3	0.6	3
●授業方法について									
4	難しいテーマ・内容については具体的でわかりやすい説明があった。	4.35	4.39	47.8	40.5	10.5	1.1	0.1	0
5	学生の授業への参加をうまく促していた。	4.07	4.26	39.5	34.8	19.6	4.9	1.2	0
6	教員と学生が共同して授業を作り上げる工夫がされていた。	4.00	4.22	36.8	34.8	21.3	6.0	1.1	2
●あなた自身について									
7	この授業には意欲的に取り組んだ。	4.07	4.25	34.7	43.4	16.9	3.9	1.1	0
8	この授業1回に対して、授業時間以外にどの程度学習したか。 (5:2時間以上、4:1.5時間以上、3:1時間以上、2:0.5時間以上、1:0時間)	2.30	2.39	8.9	7.6	17.7	36.1	29.6	2
9	この授業の到達目標をどの程度達成することができたか。 (5:90%以上、4:89~80%、3:79~70%、2:69~60%、1:60%未満)	3.54	3.66	13.2	42.1	33.3	8.5	2.9	20
●総合的な授業の評価									
10	この授業科目に総合的に満足している。	4.27	4.37	44.2	41.7	11.4	2.2	0.4	9



平成27年度後期 授業に関するアンケート調査

山梨県立大学

集計単位	学科別集計
集計対象	国際コミュニケーション学科

履修者数	1,334
回答数	1,050
回収率	78.7%

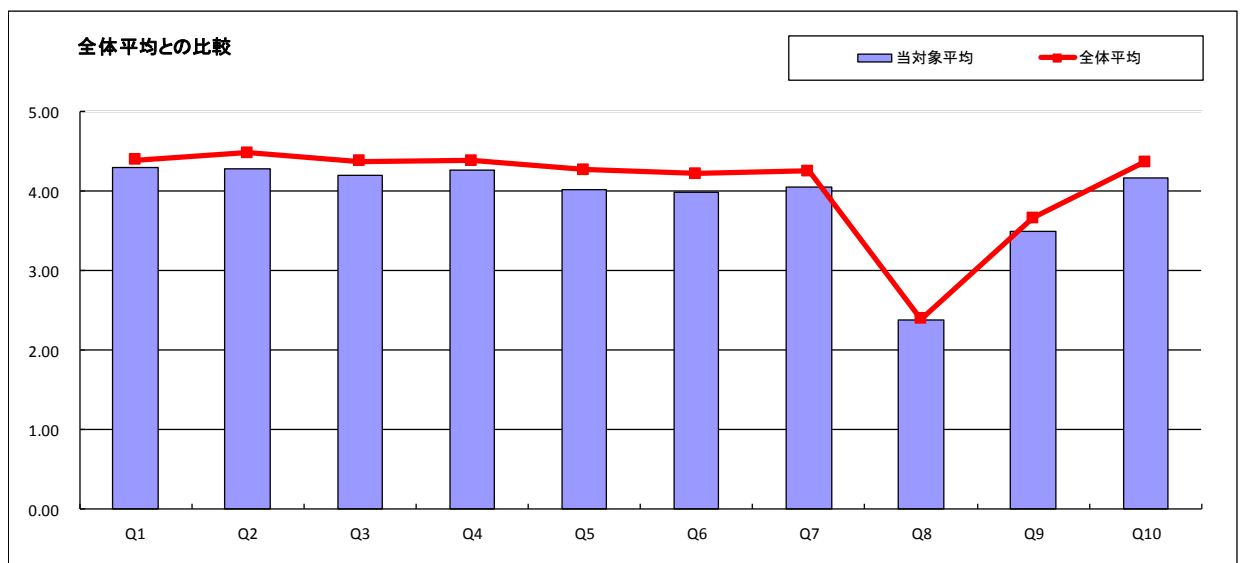
学科回答数

総合政策	国際	福祉	人間形成	看護	無効
306	718	0	0	0	26

学年回答数

一年次	二年次	三年次	四年次	無効
474	293	200	52	31

項	設問文	当対象平均	全体平均	回答率					無効数
				5 そう思う	4 やや そう思う	3 どちらとも いえない	2 あまりそう 思わない	1 そう 思わない	
●授業科目について									
1	この授業のレベル(難易度)は適切だった。	4.30	4.39	47.1	39.0	11.0	2.1	0.8	0
2	自分の身につくものが多い役立つ授業だった。	4.28	4.48	47.5	37.9	10.7	3.3	0.6	0
3	新たな関心・興味を呼び起こす授業だった。	4.19	4.38	43.1	39.7	11.9	4.2	1.1	6
●授業方法について									
4	難しいテーマ・内容については具体的でわかりやすい説明があった。	4.26	4.39	47.2	37.4	10.9	3.0	1.5	0
5	学生の授業への参加をうまく促していた。	4.03	4.26	38.6	36.8	16.3	5.5	2.9	0
6	教員と学生が共同して授業を作り上げる工夫がされていた。	3.99	4.22	36.9	37.0	17.2	6.1	2.9	3
●あなた自身について									
7	この授業には意欲的に取り組んだ。	4.04	4.25	32.6	46.3	15.5	4.2	1.4	0
8	この授業1回に対して、授業時間以外にどの程度学習したか。 (5:2時間以上、4:1.5時間以上、3:1時間以上、2:0.5時間以上、1:0時間)	2.39	2.39	6.6	9.8	25.3	32.3	26.0	2
9	この授業の到達目標をどの程度達成することができたか。 (5:90%以上、4:89~80%、3:79~70%、2:69~60%、1:60%未満)	3.50	3.66	12.3	43.3	29.5	11.8	3.1	18
●総合的な授業の評価									
10	この授業科目に総合的に満足している。	4.16	4.37	40.8	41.7	12.2	3.6	1.7	8



平成27年度後期 授業に関するアンケート調査

山梨県立大学

集計単位	学科別集計
集計対象	福祉コミュニティ学科

履修者数	1,576
回答数	1,376
回収率	87.3%

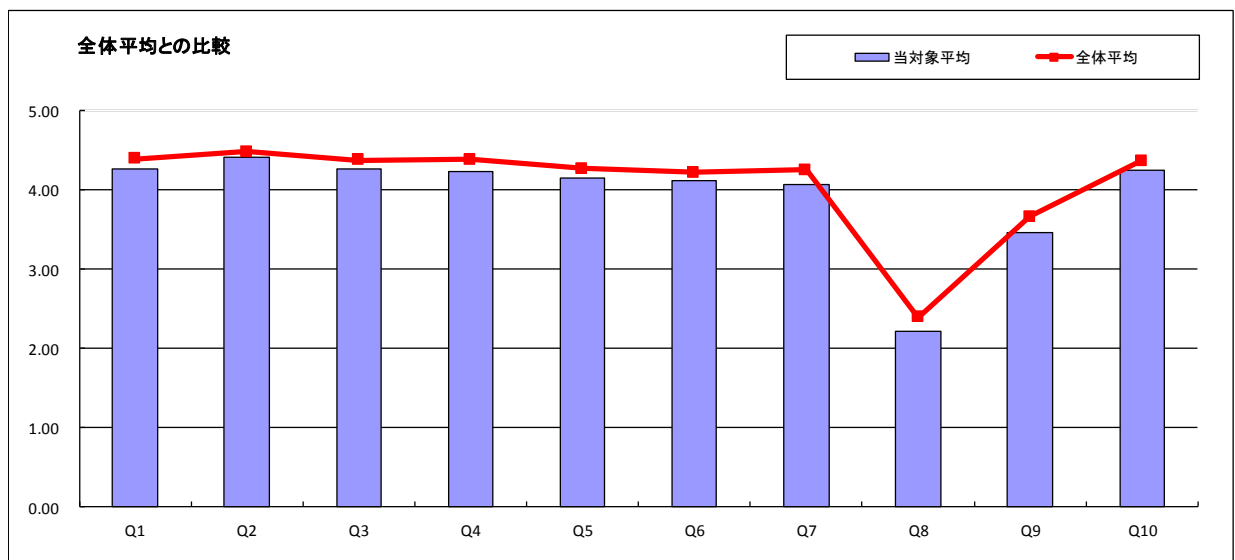
学科回答数

総合政策	国際	福祉	人間形成	看護	無効
11	2	1164	173	0	26

学年回答数

一年次	二年次	三年次	四年次	無効
425	368	478	69	36

項	設問文	当対象平均	全体平均	回答率					無効数
				5 そう思う	4 やや そう思う	3 どちらとも いえない	2 あまりそう 思わない	1 そう 思わない	
●授業科目について									
1	この授業のレベル(難易度)は適切だった。	4.27	4.39	41.8	46.3	9.2	2.3	0.4	0
2	自分の身につくものが多い役立つ授業だった。	4.40	4.48	51.8	38.5	8.3	1.1	0.3	1
3	新たな関心・興味を呼び起こす授業だった。	4.26	4.38	45.0	40.4	11.5	2.2	0.9	5
●授業方法について									
4	難しいテーマ・内容については具体的でわかりやすい説明があった。	4.24	4.39	44.2	39.8	12.1	3.3	0.6	1
5	学生の授業への参加をうまく促していた。	4.16	4.26	43.1	34.8	17.7	3.2	1.1	1
6	教員と学生が共同して授業を作り上げる工夫がされていた。	4.12	4.22	41.4	34.6	19.5	3.4	1.1	5
●あなた自身について									
7	この授業には意欲的に取り組んだ。	4.07	4.25	32.7	46.9	15.9	3.6	0.9	1
8	この授業1回に対して、授業時間以外にどの程度学習したか。 (5:2時間以上、4:1.5時間以上、3:1時間以上、2:0.5時間以上、1:0時間)	2.22	2.39	8.0	6.5	18.2	34.3	33.1	5
9	この授業の到達目標をどの程度達成することができたか。 (5:90%以上、4:89~80%、3:79~70%、2:69~60%、1:60%未満)	3.46	3.66	11.0	40.2	34.5	11.8	2.4	27
●総合的な授業の評価									
10	この授業科目に総合的に満足している。	4.25	4.37	44.1	41.1	11.5	2.4	1.0	15



平成27年度後期 授業に関するアンケート調査

山梨県立大学

集計単位	学科別集計
集計対象	人間形成学科

履修者数	773
回答数	736
回収率	95.2%

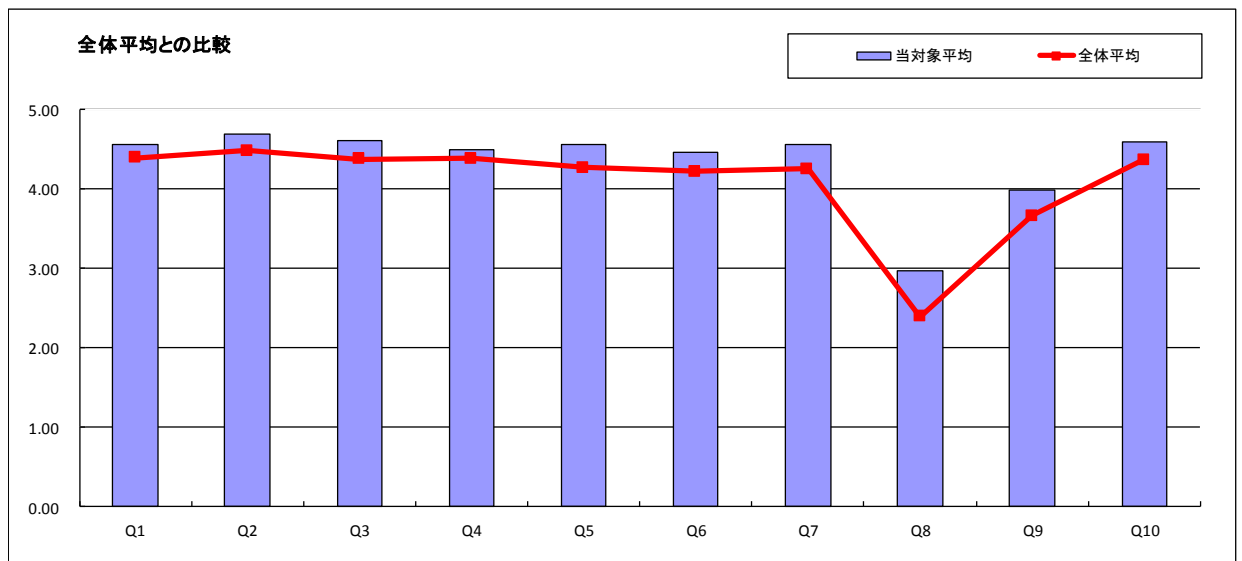
学科回答数

総合政策	国際	福祉	人間形成	看護	無効
0	0	58	662	1	15

学年回答数

一年次	二年次	三年次	四年次	無効
234	234	199	51	18

項	設問文	当対象平均	全体平均	回答率					無効数
				5 そう思う	4 やや そう思う	3 どちらとも いえない	2 あまりそう 思わない	1 そう 思わない	
●授業科目について									
1	この授業のレベル(難易度)は適切だった。	4.56	4.39	61.8	33.4	3.7	0.8	0.3	0
2	自分の身につくものが多い役立つ授業だった。	4.69	4.48	72.0	25.0	2.6	0.4	0.0	0
3	新たな関心・興味を呼び起こす授業だった。	4.60	4.38	64.5	31.6	3.8	0.1	0.0	4
●授業方法について									
4	難しいテーマ・内容については具体的でわかりやすい説明があった。	4.49	4.39	58.6	33.8	6.0	1.2	0.4	0
5	学生の授業への参加をうまく促していた。	4.56	4.26	64.5	28.3	6.0	1.1	0.1	1
6	教員と学生が共同して授業を作り上げる工夫がされていた。	4.46	4.22	57.9	32.4	7.9	1.4	0.4	4
●あなた自身について									
7	この授業には意欲的に取り組んだ。	4.57	4.25	62.5	33.0	3.3	1.0	0.3	2
8	この授業1回に対して、授業時間以外にどの程度学習したか。 (5:2時間以上、4:1.5時間以上、3:1時間以上、2:0.5時間以上、1:0時間)	2.98	2.39	22.3	14.3	20.0	25.7	17.7	1
9	この授業の到達目標をどの程度達成することができたか。 (5:90%以上、4:89~80%、3:79~70%、2:69~60%、1:60%未満)	3.99	3.66	25.8	51.5	19.0	2.8	0.8	24
●総合的な授業の評価									
10	この授業科目に総合的に満足している。	4.59	4.37	65.1	29.5	4.7	0.5	0.1	5



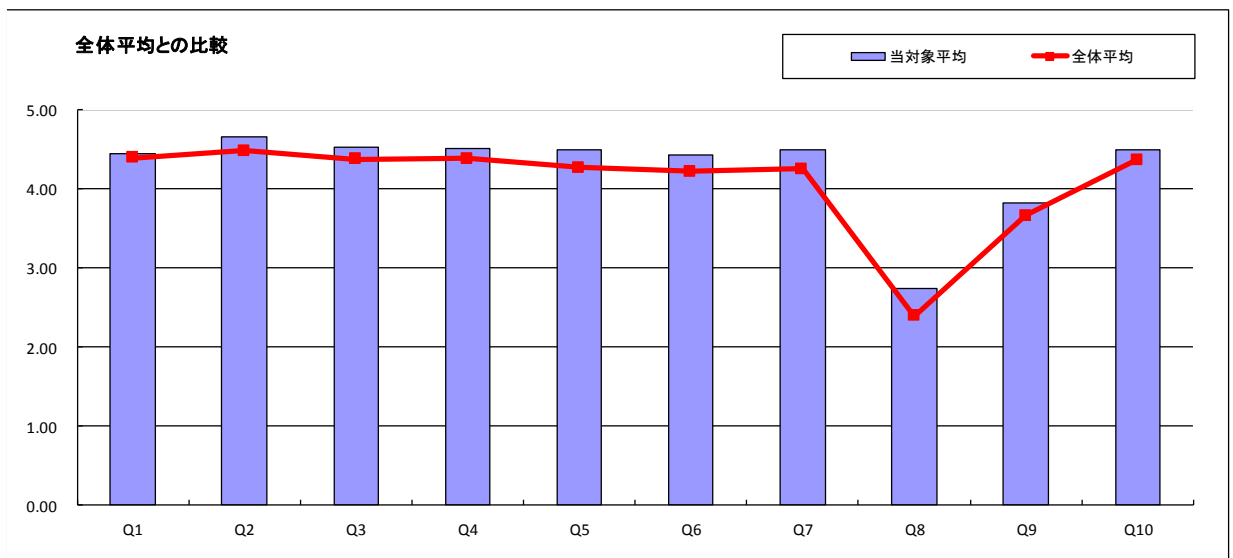
集計単位	学科別集計
集計対象	看護学科

履修者数	2,759
回答数	2,623
回収率	95.1%

総合政策	国際	福祉	人間形成	看護	無効
0	0	0	0	2557	66

一年次	二年次	三年次	四年次	無効
778	1,226	188	340	91

項	設問文	当対象平均	全体平均	回答率					無効数
				5 そう思う	4 やや そう思う	3 どちらとも いえない	2 あまりそう 思わない	1 そう 思わない	
●授業科目について									
1	この授業のレベル(難易度)は適切だった。	4.44	4.39	53.9	38.2	6.1	1.6	0.3	3
2	自分の身につくものが多い役立つ授業だった。	4.65	4.48	71.9	23.2	3.6	1.1	0.3	2
3	新たな関心・興味を呼び起こす授業だった。	4.53	4.38	63.1	29.7	5.2	1.6	0.4	5
●授業方法について									
4	難しいテーマ・内容については具体的でわかりやすい説明があった。	4.51	4.39	60.4	32.2	5.5	1.5	0.5	2
5	学生の授業への参加をうまく促していた。	4.49	4.26	59.7	31.3	7.2	1.5	0.3	2
6	教員と学生が共同して授業を作り上げる工夫がされていた。	4.43	4.22	56.3	33.1	8.6	1.5	0.4	10
●あなた自身について									
7	この授業には意欲的に取り組んだ。	4.50	4.25	58.4	34.4	5.9	0.8	0.4	10
8	この授業1回に対して、授業時間以外にどの程度学習したか。 (5:2時間以上、4:1.5時間以上、3:1時間以上、2:0.5時間以上、1:0時間)	2.74	2.39	15.2	11.8	24.4	28.9	19.7	5
9	この授業の到達目標をどの程度達成することができたか。 (5:90%以上、4:89~80%、3:79~70%、2:69~60%、1:60%未満)	3.82	3.66	19.4	47.7	28.7	3.8	0.4	71
●総合的な授業の評価									
10	この授業科目に総合的に満足している。	4.49	4.37	57.9	35.0	5.4	1.3	0.4	27



科目群別集計結果

教職科目(専任+非常勤)

教養教育(専任教員)

教養教育(非常勤教員)

総合評価

教職科目	4.62 (4.32)
教養教育(専)	4.30 (4.47)
教養教育(非)	4.43 (4.44)

()内は H26 後期評価

平成27年度後期 授業に関するアンケート調査

山梨県立大学

集計単位	科目群別集計
集計対象	教職課程科目

履修者数	214
回答数	196
回収率	91.6%

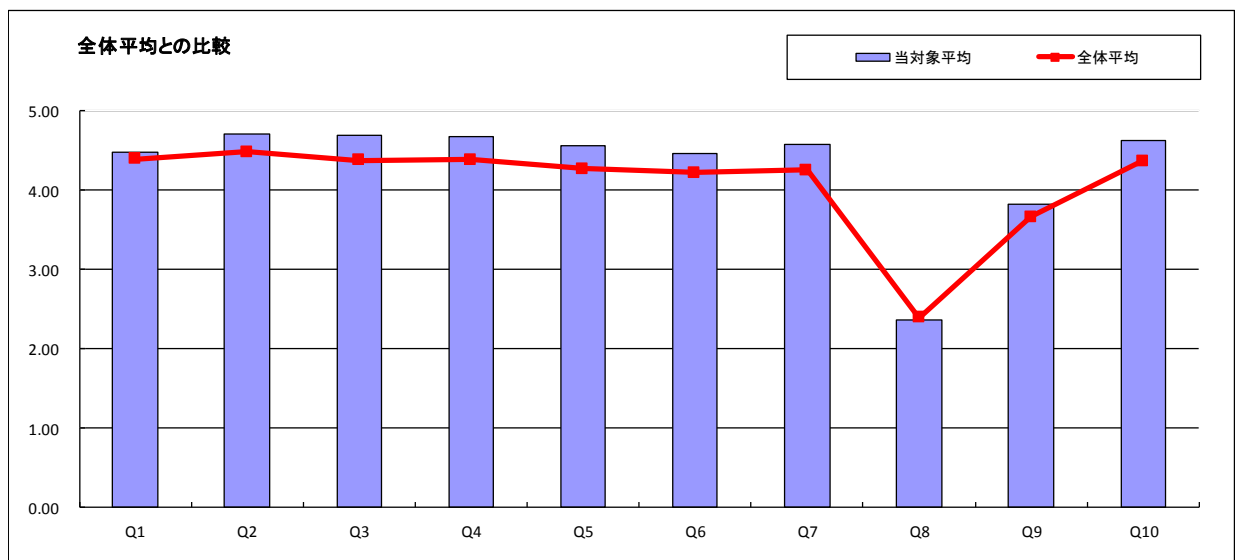
学科回答数

総合政策	国際	福祉	人間形成	看護	無効
30	51	34	0	79	2

学年回答数

一年次	二年次	三年次	四年次	無効
92	77	9	16	2

項	設問文	当対象平均	全体平均	回答率					無効数
				5 そう思う	4 やや そう思う	3 どちらとも いえない	2 あまりそう 思わない	1 そう 思わない	
●授業科目について									
1	この授業のレベル(難易度)は適切だった。	4.48	4.39	57.7	35.2	5.1	2.0	0.0	0
2	自分の身につくものが多い役立つ授業だった。	4.71	4.48	72.4	26.0	1.5	0.0	0.0	0
3	新たな関心・興味を呼び起こす授業だった。	4.69	4.38	71.3	26.2	2.6	0.0	0.0	1
●授業方法について									
4	難しいテーマ・内容については具体的でわかりやすい説明があった。	4.68	4.39	70.9	26.0	3.1	0.0	0.0	0
5	学生の授業への参加をうまく促していた。	4.56	4.26	63.3	30.1	6.1	0.5	0.0	0
6	教員と学生が共同して授業を作り上げる工夫がされていた。	4.45	4.22	57.7	31.6	9.2	1.5	0.0	0
●あなた自身について									
7	この授業には意欲的に取り組んだ。	4.57	4.25	60.2	36.7	3.1	0.0	0.0	0
8	この授業1回に対して、授業時間以外にどの程度学習したか。 (5:2時間以上、4:1.5時間以上、3:1時間以上、2:0.5時間以上、1:0時間)	2.37	2.39	9.8	9.3	20.1	29.9	30.9	2
9	この授業の到達目標をどの程度達成することができたか。 (5:90%以上、4:89~80%、3:79~70%、2:69~60%、1:60%未満)	3.82	3.66	15.5	54.1	27.3	3.1	0.0	2
●総合的な授業の評価									
10	この授業科目に総合的に満足している。	4.62	4.37	64.3	33.2	2.6	0.0	0.0	0



平成27年度後期 授業に関するアンケート調査

山梨県立大学

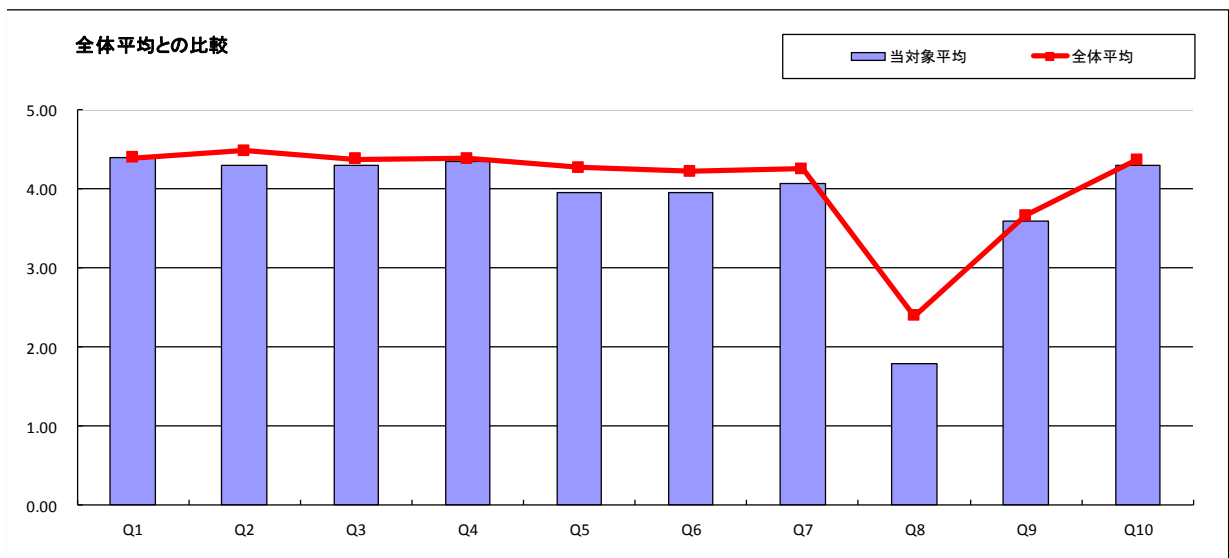
集計単位	科目群別集計
集計対象	教養教育-専任教員担当科目

履修者数	850
回答数	738
回収率	86.8%

総合政策	国際	福祉	人間形成	看護	無効
141	120	184	147	128	18

一年次	二年次	三年次	四年次	無効
521	146	36	13	22

項	設問文	当対象平均	全体平均	回答率					無効数
				5 そう思う	4 やや そう思う	3 どちらとも いえない	2 あまりそう 思わない	1 そう 思わない	
●授業科目について									
1	この授業のレベル(難易度)は適切だった。	4.39	4.39	50.5	39.3	8.7	1.5	0.0	0
2	自分の身につくものが多い役立つ授業だった。	4.30	4.48	45.4	41.1	12.3	1.1	0.1	0
3	新たな関心・興味を呼び起こす授業だった。	4.29	4.38	44.8	40.7	13.4	0.9	0.1	1
●授業方法について									
4	難しいテーマ・内容については具体的でわかりやすい説明があった。	4.34	4.39	45.5	44.0	9.5	0.8	0.1	0
5	学生の授業への参加をうまく促していた。	3.95	4.26	31.3	38.5	24.4	5.1	0.7	0
6	教員と学生が共同して授業を作り上げる工夫がされていた。	3.95	4.22	31.2	39.3	23.2	5.3	0.9	1
●あなた自身について									
7	この授業には意欲的に取り組んだ。	4.07	4.25	32.1	47.2	16.8	3.1	0.8	0
8	この授業1回に対して、授業時間以外にどの程度学習したか。 (5:2時間以上、4:1.5時間以上、3:1時間以上、2:0.5時間以上、1:0時間)	1.78	2.39	3.4	3.7	11.2	31.4	50.3	0
9	この授業の到達目標をどの程度達成することができたか。 (5:90%以上、4:89~80%、3:79~70%、2:69~60%、1:60%未満)	3.60	3.66	14.7	42.7	32.3	8.0	2.2	17
●総合的な授業の評価									
10	この授業科目に総合的に満足している。	4.30	4.37	43.2	45.6	9.4	1.8	0.0	5



平成27年度後期 授業に関するアンケート調査

山梨県立大学

集計単位	科目群別集計
集計対象	教養教育-非常勤教員担当科目

履修者数	497
回答数	399
回収率	80.3%

学科回答数

総合政策	国際	福祉	人間形成	看護	無効
74	55	73	54	134	9

学年回答数

一年次	二年次	三年次	四年次	無効
291	70	21	7	10

項	設問文	当対象平均	全体平均	回答率					無効数
				5	4	3	2	1	
				5 そう思う	4 やや そう思う	3 どちらとも いえない	2 あまりそう 思わない	1 そう 思わない	
●授業科目について									
1	この授業のレベル(難易度)は適切だった。	4.47	4.39	55.9	35.6	7.8	0.8	0.0	0
2	自分の身につくものが多い役立つ授業だった。	4.32	4.48	48.1	38.6	11.3	1.0	1.0	0
3	新たな関心・興味を呼び起こす授業だった。	4.28	4.38	47.1	37.0	12.8	2.5	0.5	2
●授業方法について									
4	難しいテーマ・内容については具体的でわかりやすい説明があった。	4.40	4.39	52.4	36.8	9.5	1.3	0.0	0
5	学生の授業への参加をうまく促していた。	4.31	4.26	50.4	32.6	15.3	1.0	0.8	0
6	教員と学生が共同して授業を作り上げる工夫がされていた。	4.29	4.22	49.0	33.3	15.9	1.3	0.5	3
●あなた自身について									
7	この授業には意欲的に取り組んだ。	4.16	4.25	39.9	41.7	14.1	3.3	1.0	3
8	この授業1回に対して、授業時間以外にどの程度学習したか。 (5:2時間以上、4:1.5時間以上、3:1時間以上、2:0.5時間以上、1:0時間)	1.98	2.39	4.0	6.0	13.3	37.6	39.1	0
9	この授業の到達目標をどの程度達成することができたか。 (5:90%以上、4:89~80%、3:79~70%、2:69~60%、1:60%未満)	3.75	3.66	21.2	43.1	26.7	7.3	1.8	2
●総合的な授業の評価									
10	この授業科目に総合的に満足している。	4.43	4.37	54.7	35.4	8.9	0.5	0.5	4

