

平成 26 年度 後期授業評価 全体集計結果

概 況

1. 総合的満足度 (4. 35)

22 年度前期(4.20)・後期(4.25)、23 年度前期(4.27)・後期(4.32)、24 年度前期(4.29)・後期(4.36)、25 年度前期(4.28)・後期(4.32)、今年度前期(4.32)とほぼ同等の、最高レベルの評価結果と言える。

2. 全学的な改善方針と関わりの深い質問項目の状況

1) 「学生の参加を促す授業形態」についての検討と授業内での実践:

Q5「学生の参加をうまく促していた (4.19)」 ← H25 後期: 4.18

Q6「教員と学生が共同して授業を作り上げる工夫がされていた(4.13)」

← H25 後期: 4.12

2) 学生の「授業への意欲化」と「自主的(授業外)学習」に積極的に取り組む態度の育成:

Q7「この授業には、意欲的に取り組んだ (4.23)」 ← H25 後期: 4.22

Q8「この授業 1 回に対して、授業時間以外にどの程度学習したか (2.37)」

← H25 後期: 2.46

1)の結果には、多くの教員が学生参加型授業づくりに継続的に取り組んでいる成果が現れている。2)の結果からは、授業には意欲的に取り組んでいるが、授業外学習は昨年度後期をやや下回り、90 分の授業に対し 40～45 分程度に留まっており、今後の課題であることが明らかになった。

3. 到達目標達成度 (3. 63)

各授業科目の「到達目標達成度」に関しては、前期(3.62)とほぼ同じで、昨年度後期(3.66)をやや下回る結果となった。引き続き、授業に対する総合的満足度と同レベルの評価に近づけていくための取り組みが望まれる。

集計単位	全体集計
------	------

履修者数	10,478
回答数	9,010
回収率	86.0%

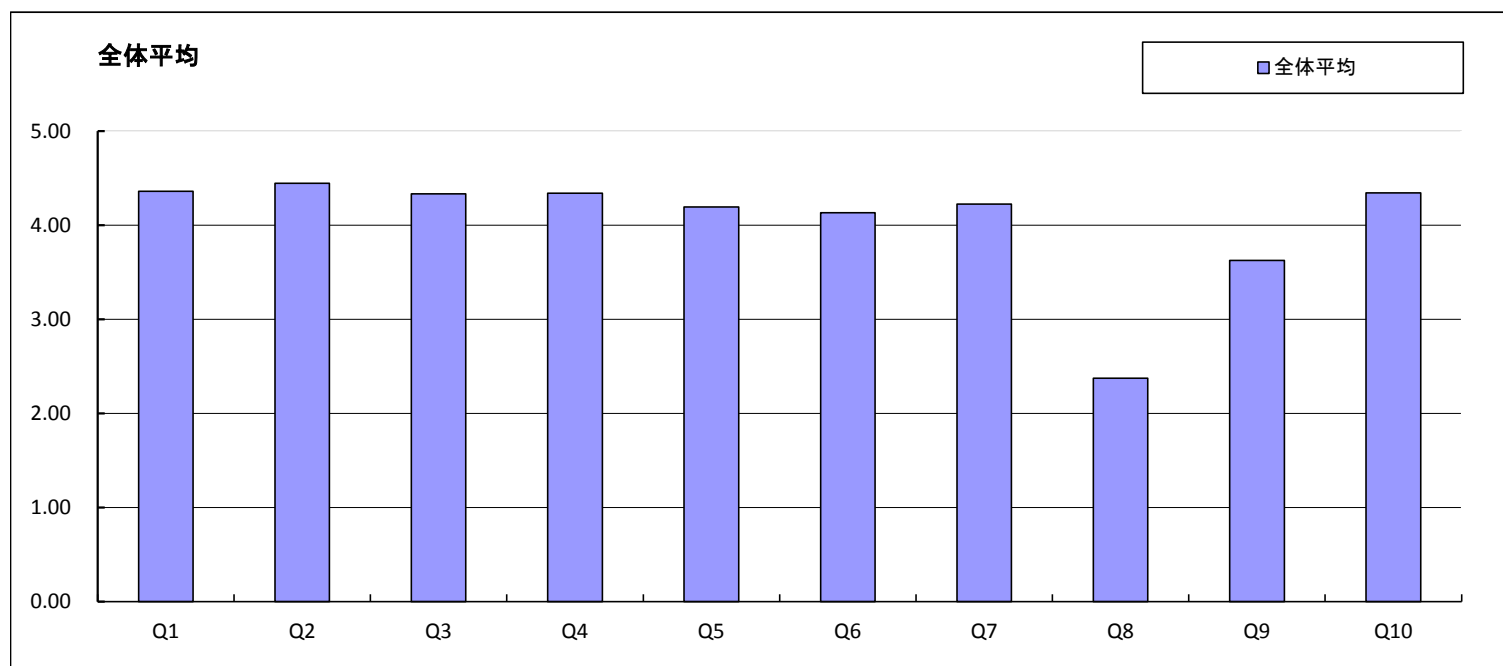
学科回答数

総合政策	国際	福祉	人間形成	看護	無効
1322	1789	1630	1272	2795	202

学年回答数

一年次	二年次	三年次	四年次	無効
3,601	2,918	1,606	644	241

項	設問文	全体平均	回答率					無効数
			5 そう思う	4 やや そう思う	3 どちらとも いえない	2 あまりそう 思わない	1 そう 思わない	
●授業科目について								
1	この授業のレベル(難易度)は適切だった。	4.36	48.7	41.2	8.0	1.7	0.4	5
2	自分の身につくものが多い役立つ授業だった。	4.45	55.4	36.2	6.6	1.4	0.5	4
3	新たな関心・興味を呼び起こす授業だった。	4.33	49.8	37.2	10.2	2.1	0.7	34
●授業方法について								
4	難しいテーマ・内容については具体的でわかりやすい説明があった。	4.34	49.1	39.2	9.1	2.2	0.5	4
5	学生の授業への参加をうまく促していた。	4.19	44.3	36.3	14.6	3.9	0.8	8
6	教員と学生が共同して授業を作り上げる工夫がされていた。	4.13	41.0	37.8	15.8	4.3	1.1	39
●あなた自身について								
7	この授業には意欲的に取り組んだ。	4.23	41.5	43.5	11.9	2.4	0.7	16
8	この授業1回に対して、授業時間以外にどの程度学習したか。 (5:2時間以上、4:1.5時間以上、3:1時間以上、2:0.5時間以上、1:0時間)	2.37	9.6	9.7	19.3	31.1	30.3	34
9	この授業の到達目標をどの程度達成することができたか。 (5:90%以上、4:89~80%、3:79~70%、2:69~60%、1:60%未満)	3.63	16.2	42.3	31.2	8.3	1.9	168
●総合的な授業の評価								
10	この授業科目に総合的に満足している。	4.35	49.0	39.8	8.6	1.9	0.7	80



学部別集計結果

(専任＋非常勤)

総合評価

教員所属学部別	対象	学生所属学部別
4. 19 (4.17)	国際政策	4. 20 (4.17)
4. 37 (4.36)	人間福祉	4. 37 (4.35)
4. 44 (4.38)	看護	4. 45 (4.37)

※ 「教員所属学部別」集計は、従来の集計方法であり、各学部に所属する専任・非常勤教員が保有する学生の総合的満足度を高める力量(授業力)を示す数値と解釈される。

※ 「学生所属学部別」集計は、当該学部の学生が受講し、当該学部の専任・非常勤教員が担当する授業に対する総合的満足度(満足度)を示す数値と解釈される。

※ () 内は H25 後期評価

集計単位	学部別集計
集計対象	国際政策学部

履修者数	3,610
回答数	2,815
回収率	78.0%

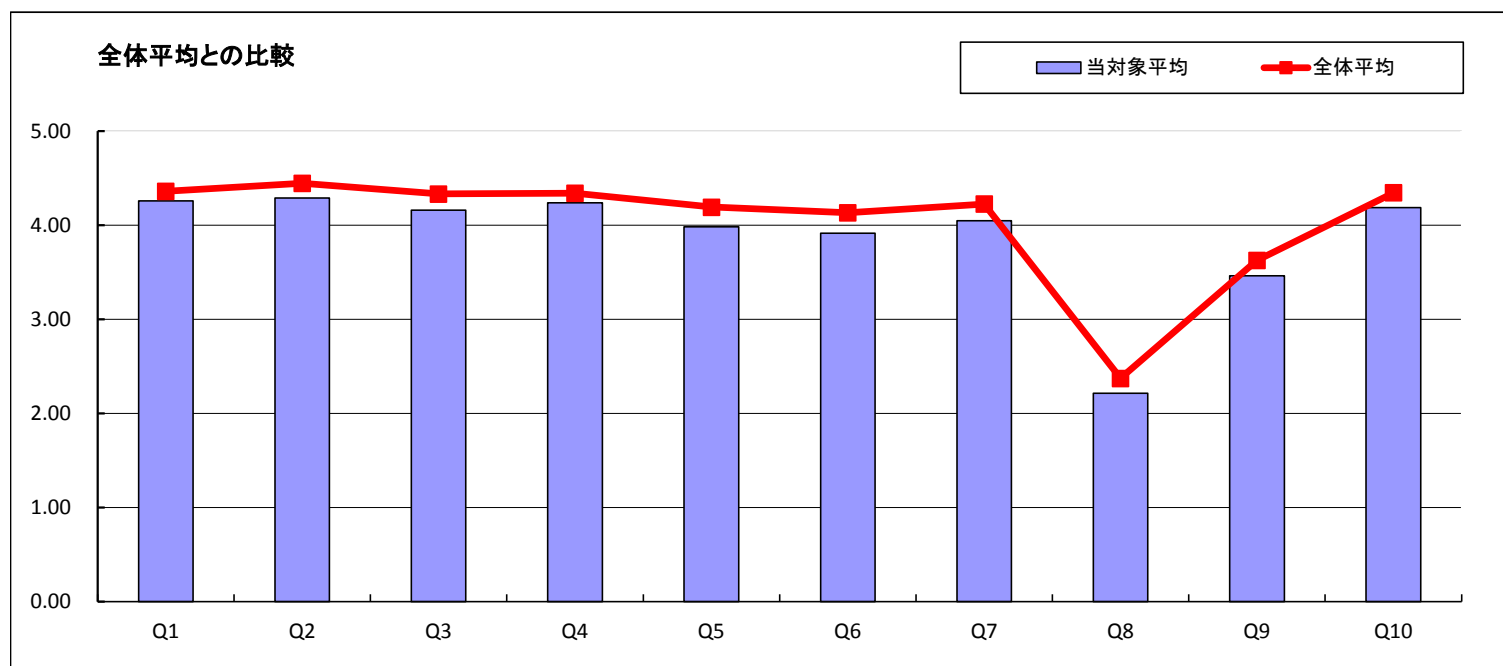
学科回答数

総合政策	国際	福祉	人間形成	看護	無効
1127	1471	108	53	0	56

学年回答数

一年次	二年次	三年次	四年次	無効
1,243	786	572	141	73

項	設問文	当対象平均	全体平均	回答率					無効数
				5 そう思う	4 やや そう思う	3 どちらとも いえない	2 あまりそう 思わない	1 そう 思わない	
●授業科目について									
1	この授業のレベル(難易度)は適切だった。	4.26	4.36	44.4	41.1	11.2	2.3	0.9	3
2	自分の身につくものが多い役立つ授業だった。	4.29	4.45	47.2	39.3	10.1	2.4	1.1	1
3	新たな関心・興味を呼び起こす授業だった。	4.16	4.33	41.7	39.0	14.0	3.9	1.4	8
●授業方法について									
4	難しいテーマ・内容については具体的でわかりやすい説明があった。	4.24	4.34	44.7	39.3	12.0	2.9	1.0	1
5	学生の授業への参加をうまく促していた。	3.98	4.19	36.7	34.7	20.4	6.8	1.5	3
6	教員と学生が共同して授業を作り上げる工夫がされていた。	3.91	4.13	34.2	34.6	21.6	7.5	2.1	15
●あなた自身について									
7	この授業には意欲的に取り組んだ。	4.05	4.23	32.5	45.6	17.2	3.4	1.3	3
8	この授業1回に対して、授業時間以外にどの程度学習したか。 (5:2時間以上、4:1.5時間以上、3:1時間以上、2:0.5時間以上、1:0時間)	2.21	2.37	7.2	7.9	17.3	34.1	33.5	6
9	この授業の到達目標をどの程度達成することができたか。 (5:90%以上、4:89~80%、3:79~70%、2:69~60%、1:60%未満)	3.46	3.63	12.7	37.8	35.5	11.2	2.8	49
●総合的な授業の評価									
10	この授業科目に総合的に満足している。	4.19	4.35	41.7	41.2	12.5	3.2	1.4	28



集計単位	学部別集計
集計対象	人間福祉学部

履修者数	2,617
回答数	2,394
回収率	91.5%

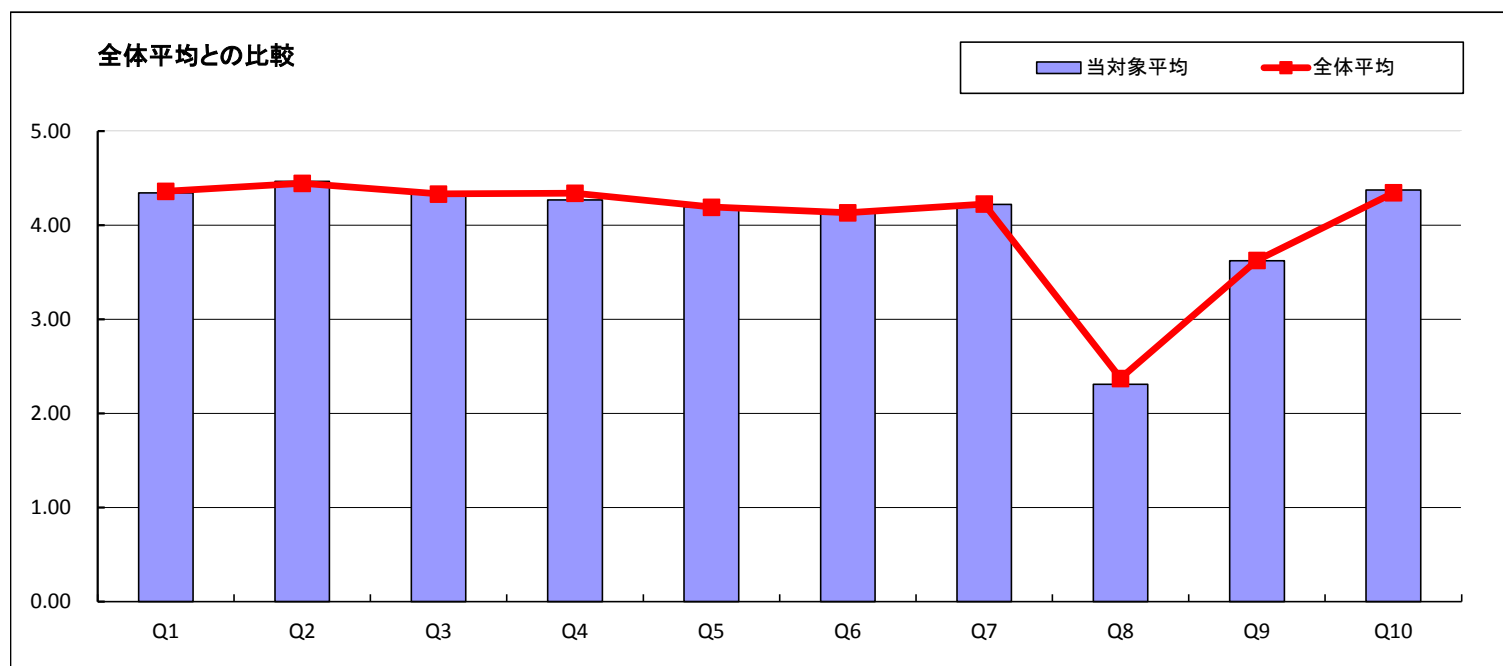
学科回答数

総合政策	国際	福祉	人間形成	看護	無効
8	45	1219	1079	0	43

学年回答数

一年次	二年次	三年次	四年次	無効
800	660	800	88	46

項	設問文	当対象平均	全体平均	回答率					無効数
				5 そう思う	4 やや そう思う	3 どちらとも いえない	2 あまりそう 思わない	1 そう 思わない	
●授業科目について									
1	この授業のレベル(難易度)は適切だった。	4.34	4.36	44.4	47.4	6.6	1.3	0.3	1
2	自分の身につくものが多い役立つ授業だった。	4.47	4.45	55.0	38.1	5.7	1.1	0.2	3
3	新たな関心・興味を呼び起こす授業だった。	4.33	4.33	46.7	42.1	9.4	1.6	0.3	11
●授業方法について									
4	難しいテーマ・内容については具体的でわかりやすい説明があった。	4.27	4.34	41.7	46.0	9.9	2.2	0.3	1
5	学生の授業への参加をうまく促していた。	4.20	4.19	41.6	40.4	14.7	2.7	0.6	2
6	教員と学生が共同して授業を作り上げる工夫がされていた。	4.13	4.13	37.8	42.3	15.7	3.4	0.8	7
●あなた自身について									
7	この授業には意欲的に取り組んだ。	4.22	4.23	38.9	47.7	10.7	2.2	0.5	6
8	この授業1回に対して、授業時間以外にどの程度学習したか。 (5:2時間以上、4:1.5時間以上、3:1時間以上、2:0.5時間以上、1:0時間)	2.31	2.37	8.8	9.9	17.5	30.6	33.1	15
9	この授業の到達目標をどの程度達成することができたか。 (5:90%以上、4:89~80%、3:79~70%、2:69~60%、1:60%未満)	3.62	3.63	14.8	44.8	30.3	8.1	2.0	43
●総合的な授業の評価									
10	この授業科目に総合的に満足している。	4.37	4.35	48.6	42.6	6.9	1.4	0.5	18



集計単位	学部別集計
集計対象	看護学部

履修者数	2,798
回答数	2,585
回収率	92.4%

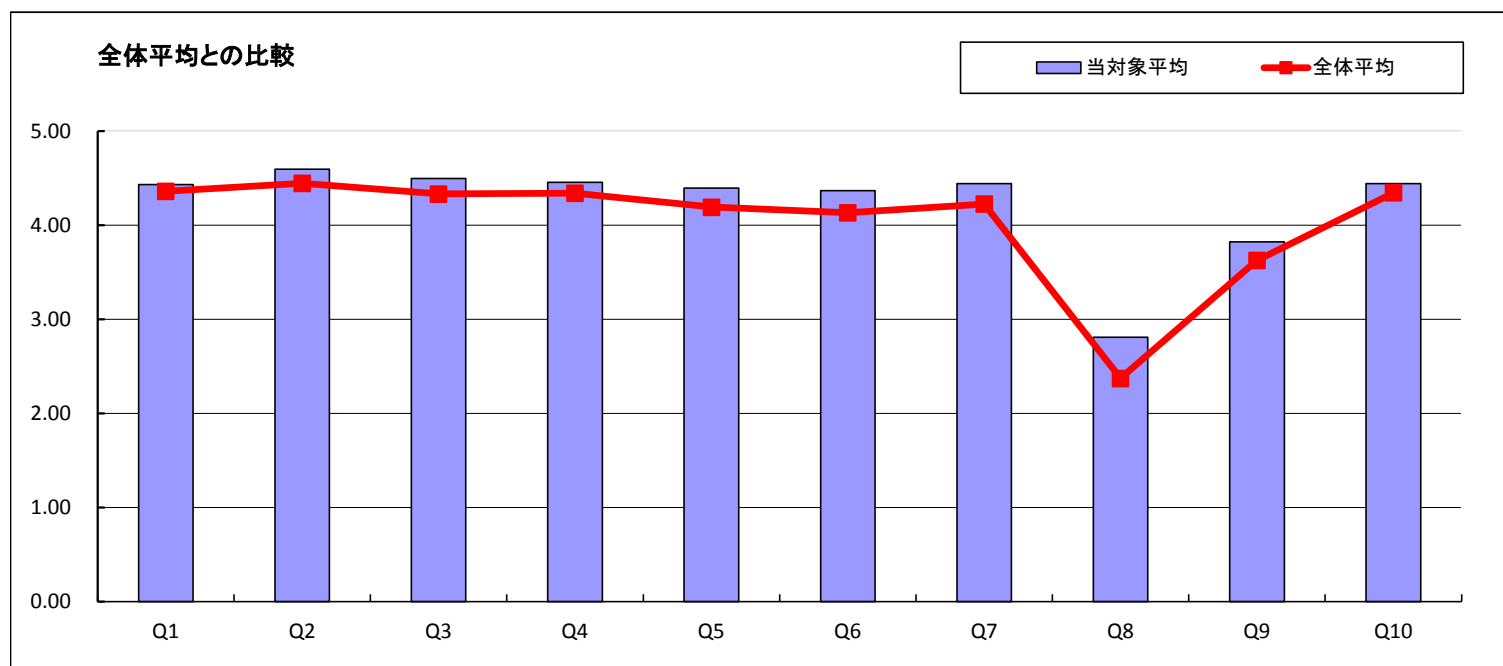
学科回答数

総合政策	国際	福祉	人間形成	看護	無効
22	13	19	0	2461	70

学年回答数

一年次	二年次	三年次	四年次	無効
687	1,227	192	391	88

項	設問文	当対象平均	全体平均	回答率					無効数	
				5 そう思う	4 やや そう思う	3 どちらとも いえない	2 あまりそう 思わない	1 そう 思わない		
●授業科目について										
1	この授業のレベル(難易度)は適切だった。	4.43	4.36	53.9	37.6	6.6	1.7	0.2	0	
2	自分の身につくものが多い役立つ授業だった。	4.60	4.45	65.8	29.3	4.0	0.7	0.2	0	
3	新たな関心・興味を呼び起こす授業だった。	4.50	4.33	60.4	30.8	7.1	1.2	0.4	9	
●授業方法について										
4	難しいテーマ・内容については具体的でわかりやすい説明があった。	4.46	4.34	57.3	33.6	7.0	1.8	0.3	0	
5	学生の授業への参加をうまく促していた。	4.40	4.19	54.1	34.4	9.0	2.1	0.4	1	
6	教員と学生が共同して授業を作り上げる工夫がされていた。	4.37	4.13	51.9	35.7	10.0	1.9	0.5	10	
●あなた自身について										
7	この授業には意欲的に取り組んだ。	4.44	4.23	55.3	35.7	7.2	1.3	0.4	3	
8	この授業1回に対して、授業時間以外にどの程度学習したか。 (5:2時間以上、4:1.5時間以上、3:1時間以上、2:0.5時間以上、1:0時間)	2.81	2.37	15.6	13.9	24.7	27.4	18.3	7	
9	この授業の到達目標をどの程度達成することができたか。 (5:90%以上、4:89~80%、3:79~70%、2:69~60%、1:60%未満)	3.82	3.63	22.2	45.2	26.5	5.1	1.0	57	
●総合的な授業の評価										
10	この授業科目に総合的に満足している。	4.44	4.35	54.9	36.6	6.8	1.2	0.4	19	



学科別集計結果

(専任教員のみ)

総合評価

教員所属学科別	対象学科	学生所属学科別
4. 25 (4.14)	総合政策	4. 19 (4.22)
4. 18 (4.18)	国際コミ	4. 26 (4.11)
4. 32 (4.28)	福祉コミ	4. 34 (4.34)
4. 52 (4.65)	人間形成	4. 37 (4.37)
4. 44 (4.38)	看護	4. 47 (4.38)

※「教員所属学科別」集計は、従来の集計方法であり、各学科に所属する専任教員が保有する学生の総合的満足度を高める力量(授業力)を示す数値と解釈される。

※「学生所属学科別」集計は、当該学科の学生が受講し、当該学科の専任教員が担当する授業に対する総合的満足度(満足度)を示す数値と解釈される。

※ () 内は H25 後期評価

集計単位	学科別集計
集計対象	総合政策学科

履修者数	1,557
回答数	1,205
回収率	77.4%

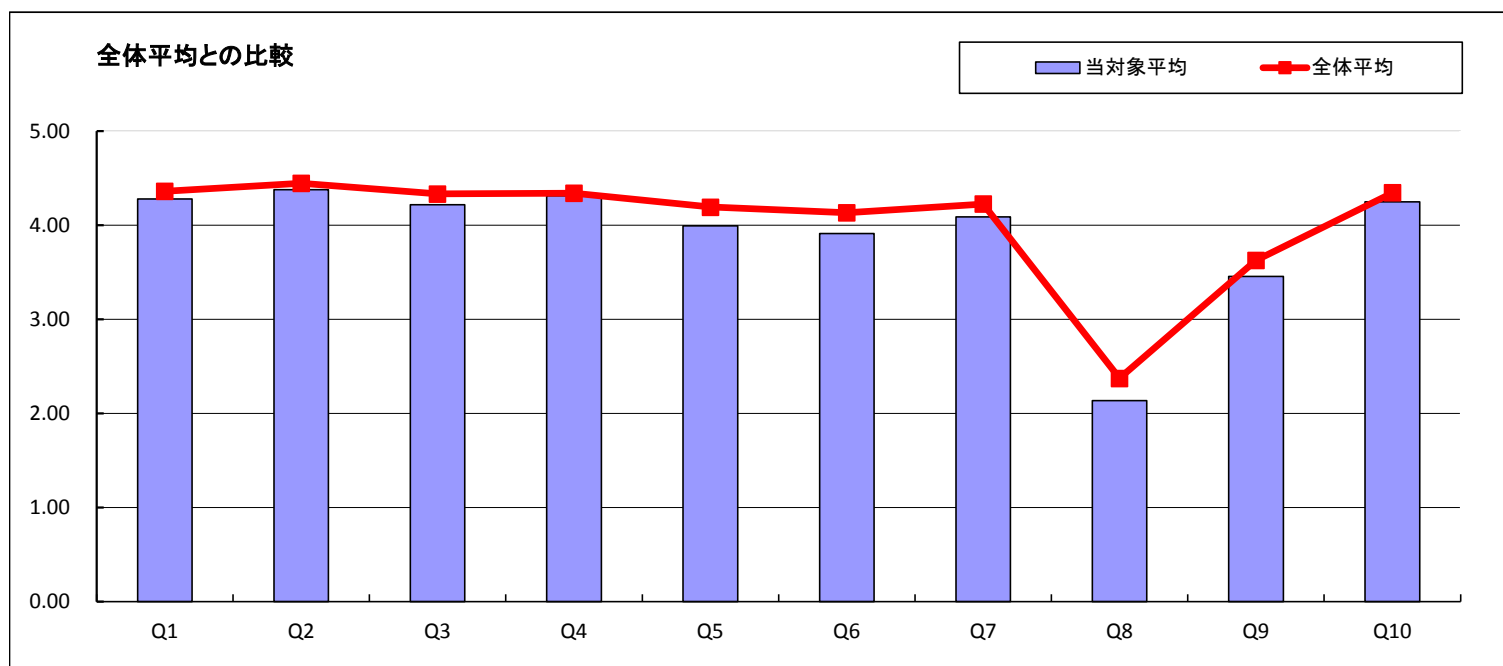
学科回答数

総合政策	国際	福祉	人間形成	看護	無効
697	439	45	0	0	24

学年回答数

一年次	二年次	三年次	四年次	無効
661	244	213	56	31

項	設問文	当対象平均	全体平均	回答率					無効数
				5 そう思う	4 やや そう思う	3 どちらとも いえない	2 あまりそう 思わない	1 そう 思わない	
●授業科目について									
1	この授業のレベル(難易度)は適切だった。	4.28	4.36	44.7	41.5	11.4	2.0	0.4	2
2	自分の身につくものが多い役立つ授業だった。	4.38	4.45	51.0	37.8	9.5	1.2	0.5	0
3	新たな関心・興味を呼び起こす授業だった。	4.22	4.33	43.8	38.8	13.8	2.8	0.8	3
●授業方法について									
4	難しいテーマ・内容については具体的でわかりやすい説明があった。	4.32	4.34	47.7	39.2	10.6	1.9	0.6	0
5	学生の授業への参加をうまく促していた。	3.99	4.19	38.0	32.4	21.9	6.4	1.3	2
6	教員と学生が共同して授業を作り上げる工夫がされていた。	3.91	4.13	35.4	31.9	23.5	7.2	2.2	3
●あなた自身について									
7	この授業には意欲的に取り組んだ。	4.09	4.23	34.5	45.3	16.1	2.9	1.2	2
8	この授業1回に対して、授業時間以外にどの程度学習したか。 (5:2時間以上、4:1.5時間以上、3:1時間以上、2:0.5時間以上、1:0時間)	2.13	2.37	7.3	6.5	15.5	33.8	36.9	3
9	この授業の到達目標をどの程度達成することができたか。 (5:90%以上、4:89~80%、3:79~70%、2:69~60%、1:60%未満)	3.46	3.63	13.3	36.3	36.7	10.1	3.5	21
●総合的な授業の評価									
10	この授業科目に総合的に満足している。	4.25	4.35	44.1	40.4	12.7	1.9	0.8	11



集計単位	学科別集計
集計対象	国際コミュニケーション学科

履修者数	1,326
回答数	1,049
回収率	79.1%

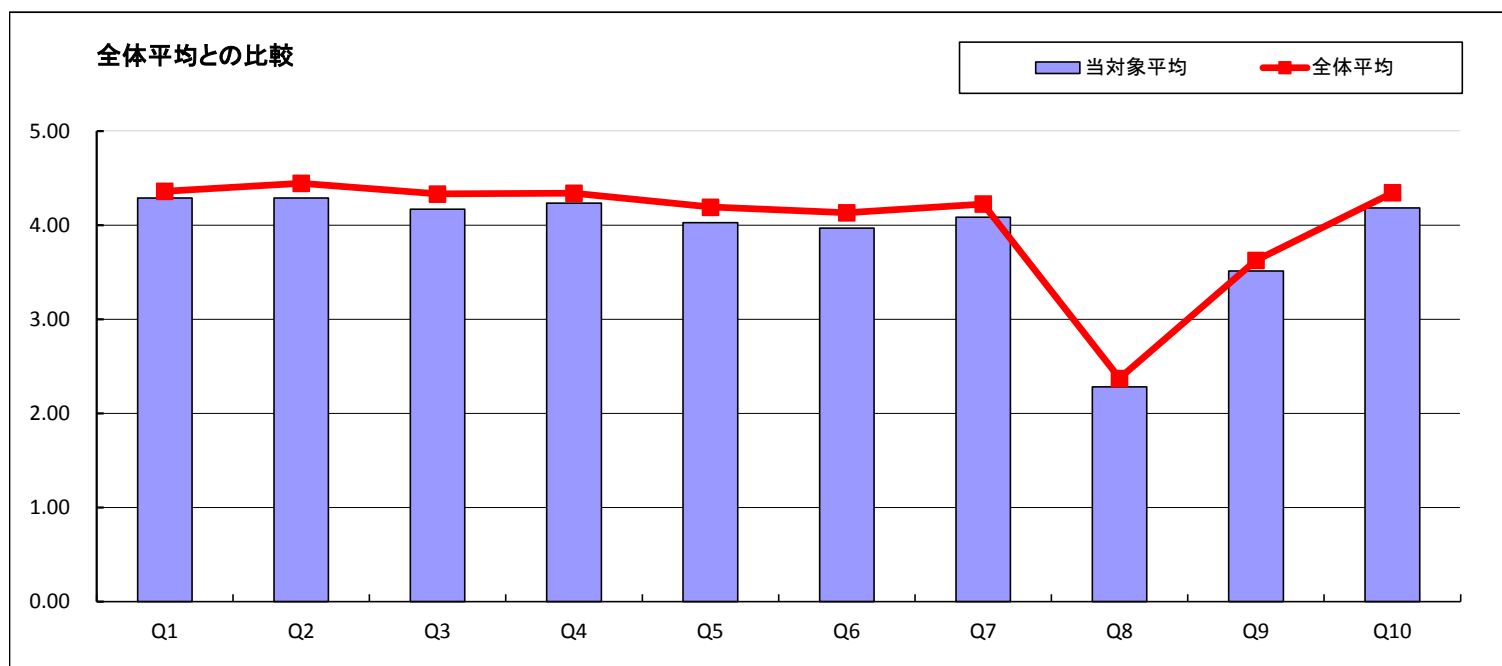
学科回答数

総合政策	国際	福祉	人間形成	看護	無効
216	774	0	38	0	21

学年回答数

一年次	二年次	三年次	四年次	無効
442	270	265	40	32

項	設問文	当対象平均	全体平均	回答率					無効数	
				5 そう思う	4 やや そう思う	3 どちらとも いえない	2 あまりそう 思わない	1 そう 思わない		
●授業科目について										
1	この授業のレベル(難易度)は適切だった。	4.29	4.36	45.6	41.7	9.6	2.2	0.9	1	
2	自分の身につくものが多い役立つ授業だった。	4.29	4.45	45.6	41.5	9.5	2.9	0.5	1	
3	新たな関心・興味を呼び起こす授業だった。	4.17	4.33	41.7	39.5	14.0	3.9	1.0	3	
●授業方法について										
4	難しいテーマ・内容については具体的でわかりやすい説明があった。	4.24	4.34	43.3	40.8	12.6	2.7	0.6	1	
5	学生の授業への参加をうまく促していた。	4.03	4.19	37.8	36.2	18.2	6.3	1.4	0	
6	教員と学生が共同して授業を作り上げる工夫がされていた。	3.97	4.13	35.3	36.9	19.4	6.3	2.1	7	
●あなた自身について										
7	この授業には意欲的に取り組んだ。	4.08	4.23	33.5	46.1	16.5	3.2	0.7	1	
8	この授業1回に対して、授業時間以外にどの程度学習したか。 (5:2時間以上、4:1.5時間以上、3:1時間以上、2:0.5時間以上、1:0時間)	2.28	2.37	7.3	9.7	17.9	33.6	31.4	1	
9	この授業の到達目標をどの程度達成することができたか。 (5:90%以上、4:89~80%、3:79~70%、2:69~60%、1:60%未満)	3.51	3.63	11.5	43.1	32.5	11.2	1.7	19	
●総合的な授業の評価										
10	この授業科目に総合的に満足している。	4.18	4.35	40.5	42.8	12.2	3.7	0.9	9	



集計単位	学科別集計
集計対象	福祉コミュニティ学科

履修者数	1,546
回答数	1,410
回収率	91.2%

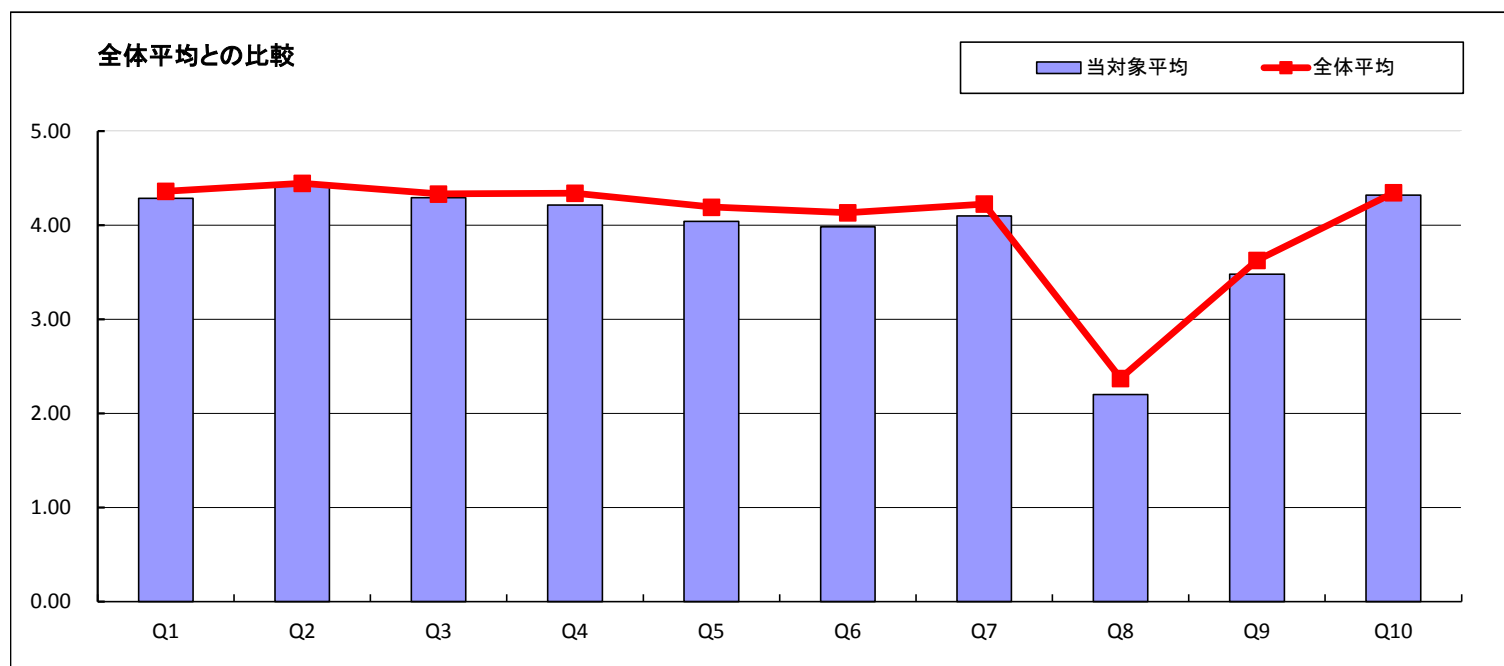
学科回答数

総合政策	国際	福祉	人間形成	看護	無効
7	24	1062	290	0	27

学年回答数

一年次	二年次	三年次	四年次	無効
432	354	516	82	26

項	設問文	当対象平均	全体平均	回答率					無効数	
				5 そう思う	4 やや そう思う	3 どちらとも いえない	2 あまりそう 思わない	1 そう 思わない		
●授業科目について										
1	この授業のレベル(難易度)は適切だった。	4.29	4.36	40.0	50.8	7.3	1.6	0.3	1	
2	自分の身につくものが多い役立つ授業だった。	4.43	4.45	52.1	40.4	6.0	1.3	0.2	3	
3	新たな関心・興味を呼び起こす授業だった。	4.29	4.33	44.7	42.2	11.0	1.7	0.4	8	
●授業方法について										
4	難しいテーマ・内容については具体的でわかりやすい説明があった。	4.21	4.34	39.3	46.3	11.2	2.7	0.4	1	
5	学生の授業への参加をうまく促していた。	4.04	4.19	33.6	42.3	19.6	3.7	0.9	2	
6	教員と学生が共同して授業を作り上げる工夫がされていた。	3.98	4.13	31.0	43.2	20.0	4.8	1.1	5	
●あなた自身について										
7	この授業には意欲的に取り組んだ。	4.10	4.23	31.6	51.3	13.5	2.8	0.8	4	
8	この授業1回に対して、授業時間以外にどの程度学習したか。 (5:2時間以上、4:1.5時間以上、3:1時間以上、2:0.5時間以上、1:0時間)	2.20	2.37	7.3	8.4	16.1	33.6	34.6	12	
9	この授業の到達目標をどの程度達成することができたか。 (5:90%以上、4:89~80%、3:79~70%、2:69~60%、1:60%未満)	3.48	3.63	10.8	41.0	35.6	10.7	1.9	25	
●総合的な授業の評価										
10	この授業科目に総合的に満足している。	4.32	4.35	44.2	46.0	7.6	1.7	0.4	13	



集計単位	学科別集計
集計対象	人間形成学科

履修者数	669
回答数	618
回収率	92.4%

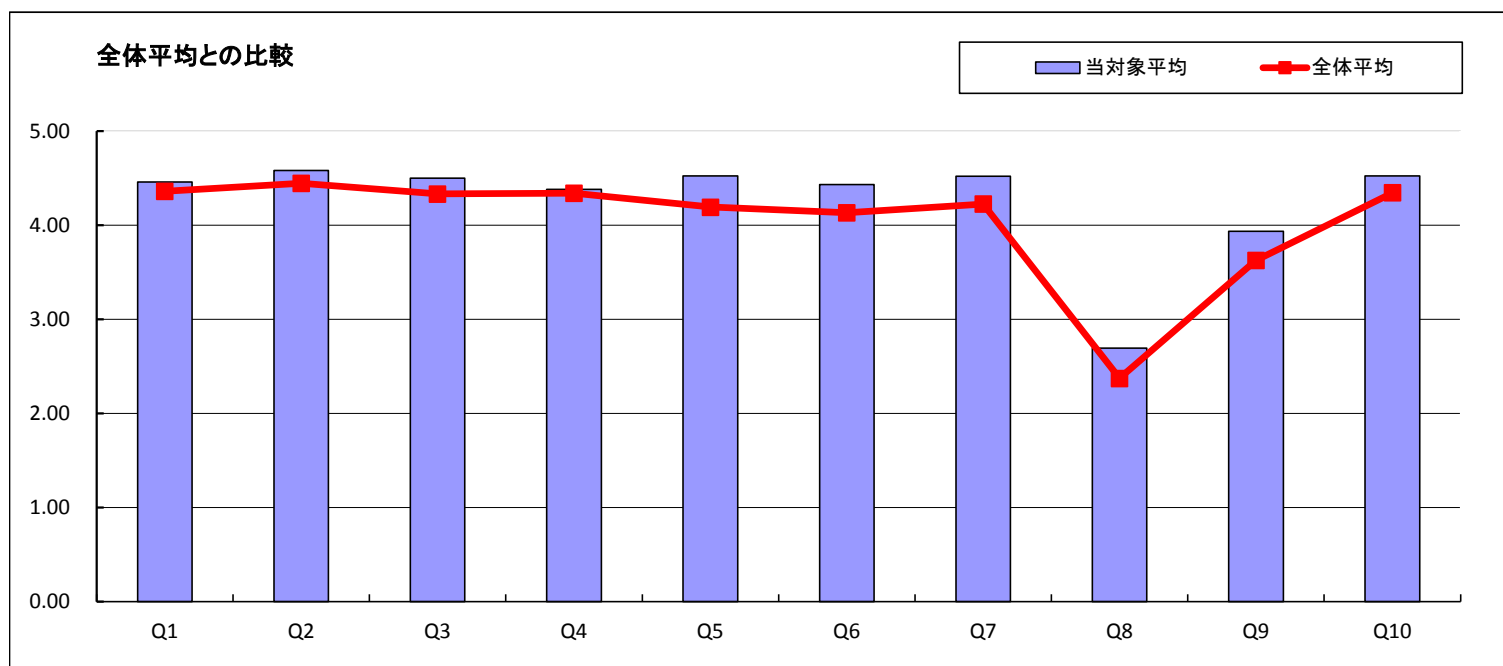
学科回答数

総合政策	国際	福祉	人間形成	看護	無効
1	21	2	581	0	13

学年回答数

一年次	二年次	三年次	四年次	無効
223	161	212	6	16

項	設問文	当対象平均	全体平均	回答率					無効数	
				5 そう思う	4 やや そう思う	3 どちらとも いえない	2 あまりそう 思わない	1 そう 思わない		
●授業科目について										
1	この授業のレベル(難易度)は適切だった。	4.46	4.36	53.7	40.3	4.7	1.0	0.3	0	
2	自分の身につくものが多い役立つ授業だった。	4.58	4.45	63.4	32.2	3.7	0.5	0.2	0	
3	新たな関心・興味を呼び起こす授業だった。	4.50	4.33	56.5	38.2	4.4	1.0	0.0	0	
●授業方法について										
4	難しいテーマ・内容については具体的でわかりやすい説明があった。	4.38	4.34	47.9	44.0	6.3	1.8	0.0	0	
5	学生の授業への参加をうまく促していた。	4.52	4.19	60.7	32.4	6.0	0.6	0.3	0	
6	教員と学生が共同して授業を作り上げる工夫がされていた。	4.43	4.13	53.4	38.0	7.3	1.0	0.3	0	
●あなた自身について										
7	この授業には意欲的に取り組んだ。	4.52	4.23	57.8	37.2	4.5	0.3	0.2	2	
8	この授業1回に対して、授業時間以外にどの程度学習したか。 (5:2時間以上、4:1.5時間以上、3:1時間以上、2:0.5時間以上、1:0時間)	2.69	2.37	14.9	14.8	20.6	24.2	25.5	2	
9	この授業の到達目標をどの程度達成することができたか。 (5:90%以上、4:89~80%、3:79~70%、2:69~60%、1:60%未満)	3.94	3.63	25.2	49.7	20.7	2.6	1.8	14	
●総合的な授業の評価										
10	この授業科目に総合的に満足している。	4.52	4.35	60.2	33.7	5.0	0.7	0.5	3	



集計単位	学科別集計
集計対象	看護学科

履修者数	2,611
回答数	2,422
回収率	92.8%

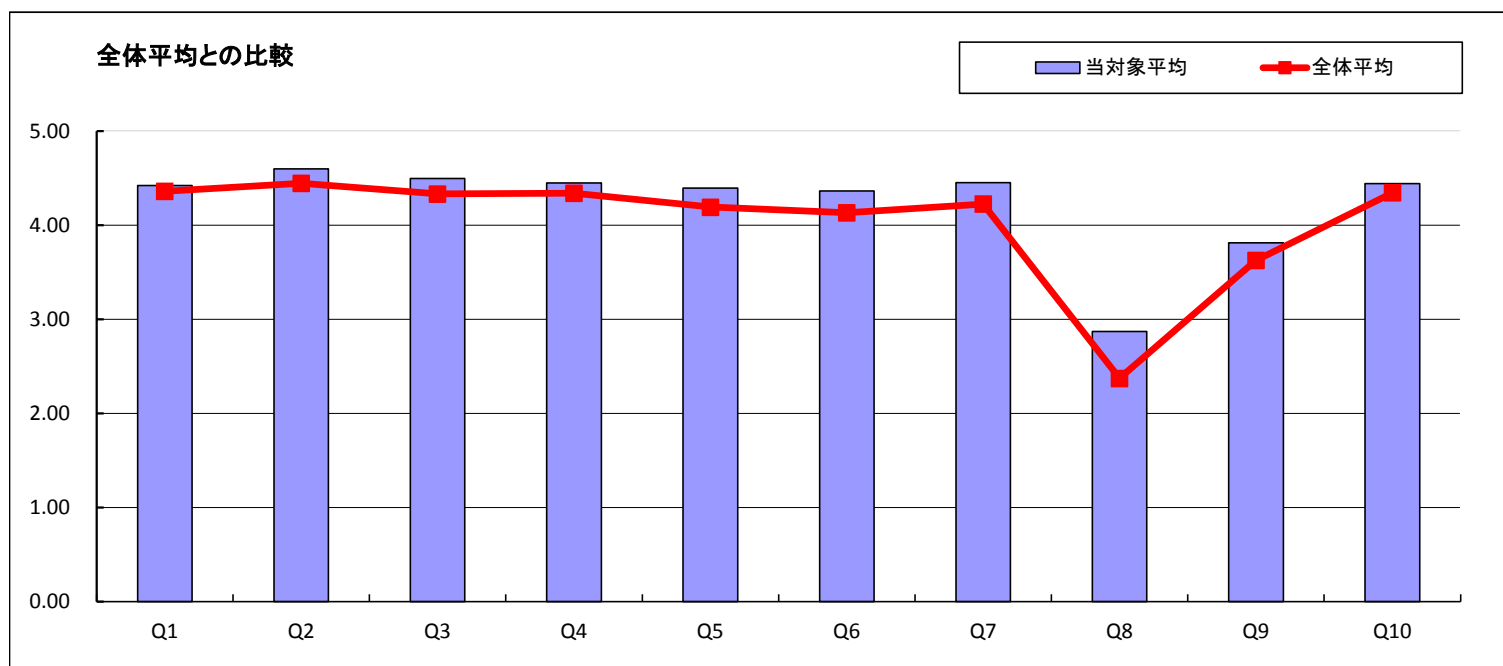
学科回答数

総合政策	国際	福祉	人間形成	看護	無効
22	13	19	0	2305	63

学年回答数

一年次	二年次	三年次	四年次	無効
686	1,073	192	391	80

項	設問文	当対象平均	全体平均	回答率					無効数	
				5 そう思う	4 やや そう思う	3 どちらとも いえない	2 あまりそう 思わない	1 そう 思わない		
●授業科目について										
1	この授業のレベル(難易度)は適切だった。	4.42	4.36	53.1	38.2	6.8	1.7	0.2	0	
2	自分の身につくものが多い役立つ授業だった。	4.60	4.45	66.1	29.0	4.0	0.7	0.2	0	
3	新たな関心・興味を呼び起こす授業だった。	4.50	4.33	60.5	30.7	7.3	1.2	0.4	9	
●授業方法について										
4	難しいテーマ・内容については具体的でわかりやすい説明があった。	4.45	4.34	57.0	33.6	7.1	1.9	0.4	0	
5	学生の授業への参加をうまく促していた。	4.39	4.19	54.1	34.3	9.0	2.2	0.4	0	
6	教員と学生が共同して授業を作り上げる工夫がされていた。	4.36	4.13	51.7	35.8	10.0	2.0	0.5	10	
●あなた自身について										
7	この授業には意欲的に取り組んだ。	4.45	4.23	55.9	35.7	6.7	1.4	0.4	3	
8	この授業1回に対して、授業時間以外にどの程度学習したか。 (5:2時間以上、4:1.5時間以上、3:1時間以上、2:0.5時間以上、1:0時間)	2.87	2.37	16.4	14.5	25.3	27.5	16.4	7	
9	この授業の到達目標をどの程度達成することができたか。 (5:90%以上、4:89~80%、3:79~70%、2:69~60%、1:60%未満)	3.81	3.63	21.6	45.4	26.8	5.2	1.0	55	
●総合的な授業の評価										
10	この授業科目に総合的に満足している。	4.44	4.35	54.8	36.8	6.8	1.2	0.4	18	



科目群別集計結果

教職科目(専任+非常勤)

教養教育(専任教員)

教養教育(非常勤教員)

総合評価

教職科目	4.32 (4.48)
教養教育(専)	4.47 (4.40)
教養教育(非)	4.44 (4.48)

()内はH25後期評価

集計単位	科目群別集計
集計対象	教職課程科目

履修者数	150
回答数	138
回収率	92.0%

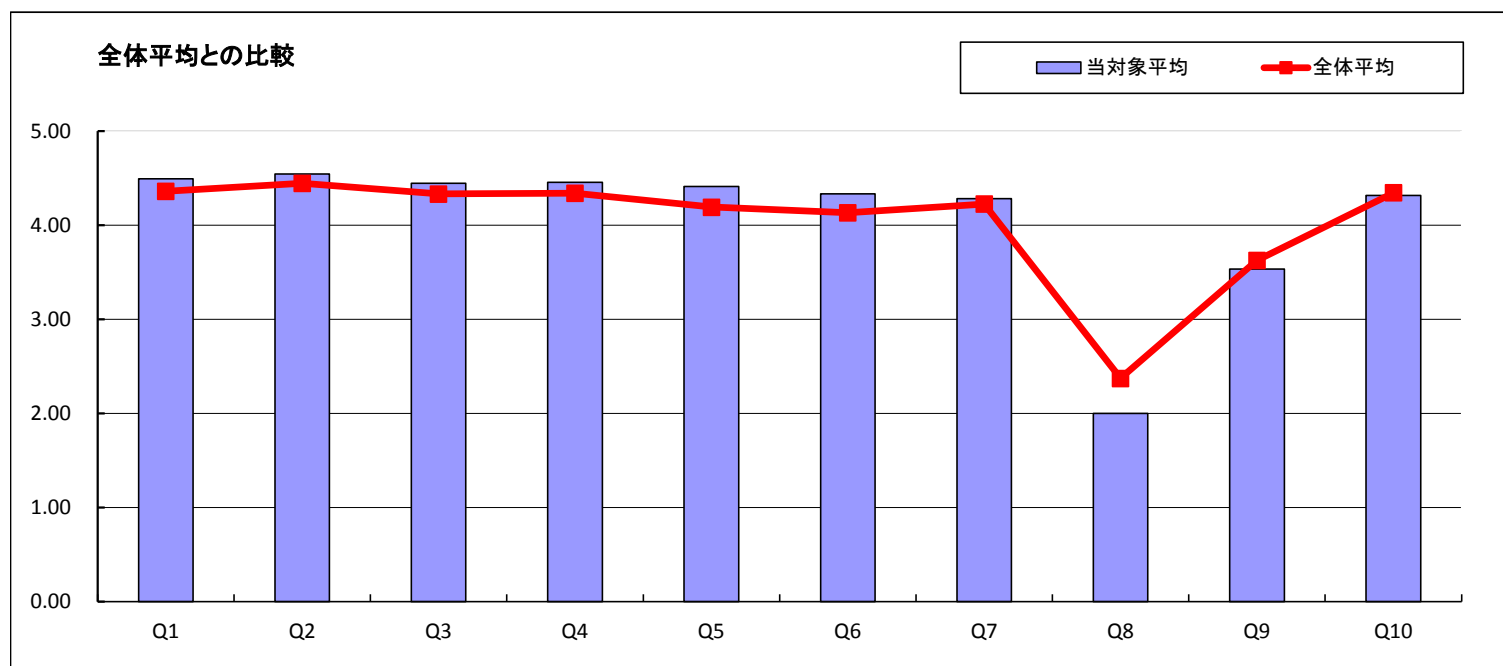
学科回答数

総合政策	国際	福祉	人間形成	看護	無効
16	48	27	0	46	1

学年回答数

一年次	二年次	三年次	四年次	無効
36	95	4	1	2

項	設問文	当対象平均	全体平均	回答率					無効数	
				5 そう思う	4 やや そう思う	3 どちらとも いえない	2 あまりそう 思わない	1 そう 思わない		
●授業科目について										
1	この授業のレベル(難易度)は適切だった。	4.49	4.36	55.1	39.9	4.3	0.7	0.0	0	
2	自分の身につくものが多い役立つ授業だった。	4.54	4.45	61.6	32.6	4.3	1.4	0.0	0	
3	新たな関心・興味を呼び起こす授業だった。	4.45	4.33	57.7	32.1	7.3	2.9	0.0	1	
●授業方法について										
4	難しいテーマ・内容については具体的でわかりやすい説明があった。	4.46	4.34	54.3	39.1	4.3	2.2	0.0	0	
5	学生の授業への参加をうまく促していた。	4.41	4.19	55.8	33.3	7.2	3.6	0.0	0	
6	教員と学生が共同して授業を作り上げる工夫がされていた。	4.33	4.13	49.6	36.3	11.9	2.2	0.0	3	
●あなた自身について										
7	この授業には意欲的に取り組んだ。	4.28	4.23	44.5	43.1	8.8	3.6	0.0	1	
8	この授業1回に対して、授業時間以外にどの程度学習したか。 (5:2時間以上、4:1.5時間以上、3:1時間以上、2:0.5時間以上、1:0時間)	2.00	2.37	4.3	3.6	20.3	31.2	40.6	0	
9	この授業の到達目標をどの程度達成することができたか。 (5:90%以上、4:89~80%、3:79~70%、2:69~60%、1:60%未満)	3.53	3.63	10.9	42.3	37.2	8.0	1.5	1	
●総合的な授業の評価										
10	この授業科目に総合的に満足している。	4.32	4.35	45.6	44.9	5.9	2.9	0.7	2	



集計単位	科目群別集計
集計対象	教養教育-専任教員担当科目

履修者数	875
回答数	716
回収率	81.8%

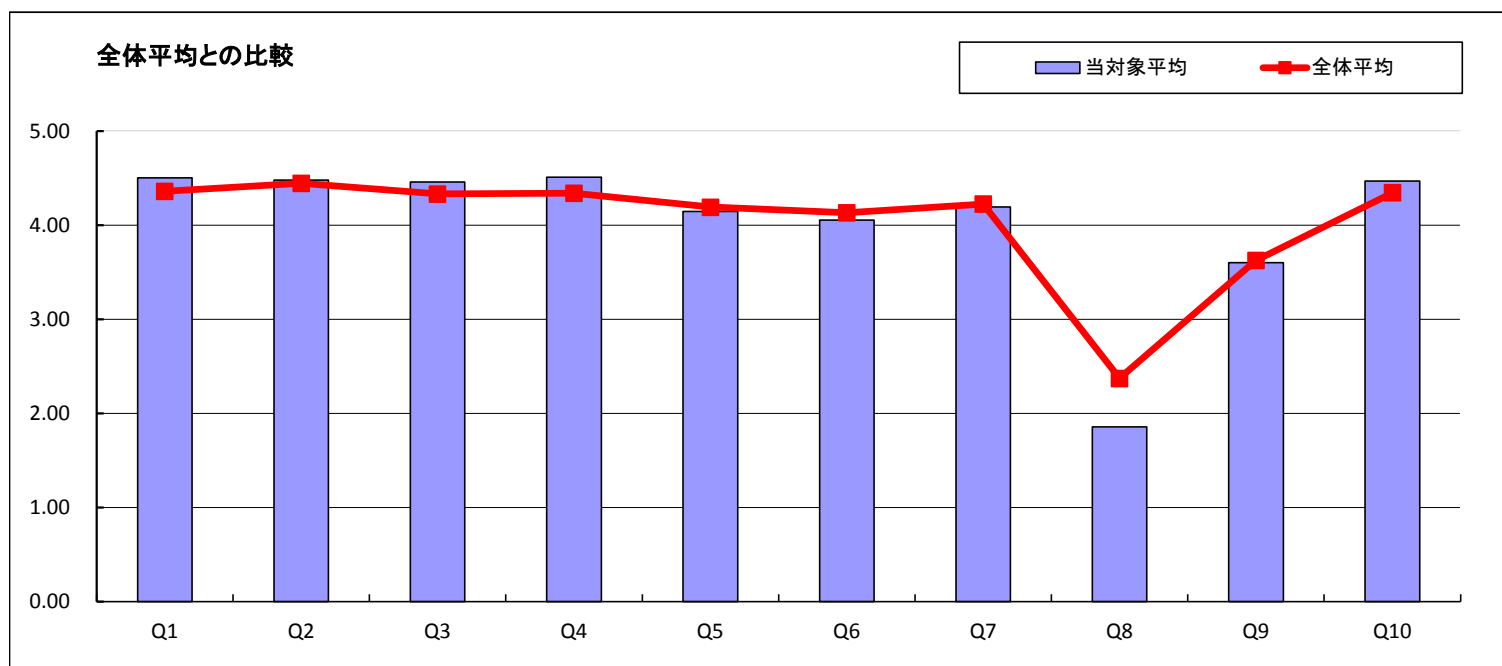
学科回答数

総合政策	国際	福祉	人間形成	看護	無効
80	123	194	105	192	22

学年回答数

一年次	二年次	三年次	四年次	無効
544	119	22	12	19

項	設問文	当対象平均	全体平均	回答率					無効数
				5 そう思う	4 やや そう思う	3 どちらとも いえない	2 あまりそう 思わない	1 そう 思わない	
●授業科目について									
1	この授業のレベル(難易度)は適切だった。	4.50	4.36	57.8	35.5	6.2	0.6	0.0	1
2	自分の身につくものが多い役立つ授業だった。	4.48	4.45	55.0	38.5	5.9	0.6	0.0	0
3	新たな関心・興味を呼び起こす授業だった。	4.46	4.33	55.4	35.9	7.9	0.8	0.0	5
●授業方法について									
4	難しいテーマ・内容については具体的でわかりやすい説明があった。	4.51	4.34	58.1	35.6	5.7	0.6	0.0	2
5	学生の授業への参加をうまく促していた。	4.15	4.19	41.0	38.5	15.3	4.3	0.8	2
6	教員と学生が共同して授業を作り上げる工夫がされていた。	4.06	4.13	35.7	41.0	17.6	4.8	1.0	4
●あなた自身について									
7	この授業には意欲的に取り組んだ。	4.19	4.23	37.7	47.8	11.2	3.1	0.3	2
8	この授業1回に対して、授業時間以外にどの程度学習したか。 (5:2時間以上、4:1.5時間以上、3:1時間以上、2:0.5時間以上、1:0時間)	1.86	2.37	3.7	4.5	12.7	32.1	47.0	6
9	この授業の到達目標をどの程度達成することができたか。 (5:90%以上、4:89~80%、3:79~70%、2:69~60%、1:60%未満)	3.60	3.63	15.1	41.6	33.5	8.2	1.6	12
●総合的な授業の評価									
10	この授業科目に総合的に満足している。	4.47	4.35	55.7	36.5	7.1	0.6	0.1	11



集計単位	科目群別集計
集計対象	教養教育-非常勤教員担当科目

履修者数	428
回答数	362
回収率	84.6%

学科回答数

総合政策	国際	福祉	人間形成	看護	無効
69	89	63	35	96	10

学年回答数

一年次	二年次	三年次	四年次	無効
291	31	16	11	13

項	設問文	当対象平均	全体平均	回答率					無効数	
				5 そう思う	4 やや そう思う	3 どちらとも いえない	2 あまりそう 思わない	1 そう 思わない		
●授業科目について										
1	この授業のレベル(難易度)は適切だった。	4.40	4.36	52.2	37.8	8.0	1.1	0.8	0	
2	自分の身につくものが多い役立つ授業だった。	4.34	4.45	45.3	45.3	7.5	1.7	0.3	0	
3	新たな関心・興味を呼び起こす授業だった。	4.21	4.33	42.5	39.8	14.9	1.7	1.1	0	
●授業方法について										
4	難しいテーマ・内容については具体的でわかりやすい説明があった。	4.42	4.34	52.5	39.8	5.5	1.7	0.6	0	
5	学生の授業への参加をうまく促していた。	4.35	4.19	53.0	32.9	10.5	2.8	0.8	0	
6	教員と学生が共同して授業を作り上げる工夫がされていた。	4.24	4.13	44.2	40.6	11.3	3.0	0.8	0	
●あなた自身について										
7	この授業には意欲的に取り組んだ。	4.13	4.23	35.7	46.3	14.1	2.8	1.1	1	
8	この授業1回に対して、授業時間以外にどの程度学習したか。 (5:2時間以上、4:1.5時間以上、3:1時間以上、2:0.5時間以上、1:0時間)	2.08	2.37	4.7	5.8	19.1	34.0	36.5	0	
9	この授業の到達目標をどの程度達成することができたか。 (5:90%以上、4:89~80%、3:79~70%、2:69~60%、1:60%未満)	3.56	3.63	15.4	40.7	30.9	10.4	2.5	6	
●総合的な授業の評価										
10	この授業科目に総合的に満足している。	4.44	4.35	55.3	36.9	5.6	1.4	0.8	2	

