

平成 24 年度 後期授業評価 全体集計結果

概況

1. 総合的満足度 (4.36)

平成 21 年度前期(4.02)・後期(4.13)、平成 22 年度前期(4.20)・後期(4.25)、平成 23 年度前期(4.27)・後期(4.32)、今年度前期(4.29)よりもさらに上昇し、最高レベルの評価結果となった。

2. 全学的な改善方針と関わりの深い質問項目の状況

1) 「学生の参加を促す授業形態」についての検討と授業内での実践:

Q11「学生の参加をうまく促していた (4.19)」 ← H23 後期:4.10

2) 学生の「授業への意欲化」と「自主的(授業外)学習」に積極的に取り組む態度の育成:

Q16「予習・復習など授業時間以外に学習をした (3.82)」 ← H23 後期:3.76

Q17「真面目に出席し、意欲的に取り組んだ (4.32)」 ← H23 後期:4.29

1)~2)の結果によると、いずれの項目も昨年度同期の結果よりは上昇しており、多くの教員が全学的な授業改善の課題を共有し、取り組みを行っているものと推測される。「学生の参加を促す授業形態」については昨年度前期の 4.02 から 4.10→4.09→4.19(今回)と着実に改善が見られる。しかし「自主的(授業外)学習」については、これまでと同様に3点台にとどまっており、まだまだ十分とは言えないレベルである。今後なおいっそうの取り組みが期待される。なお「総合的満足度の得点が高い科目」には、H23 後期(104 科目)とほぼ同数の 105 科目が該当し、全体として教育の質向上が図られたことが示唆された。

3. 到達目標達成度 (3.90)

新規導入された各授業科目の「到達目標達成度」に関しては、前期(3.78)と同様に、3点台に留まる結果となった。今後、授業に対する総合的満足度と同レベルの評価に近づけていくための取り組みが望まれる。

集計単位	全体集計
------	------

履修者数	9,992
回答数	8,583
回収率	85.9%

学科回答数

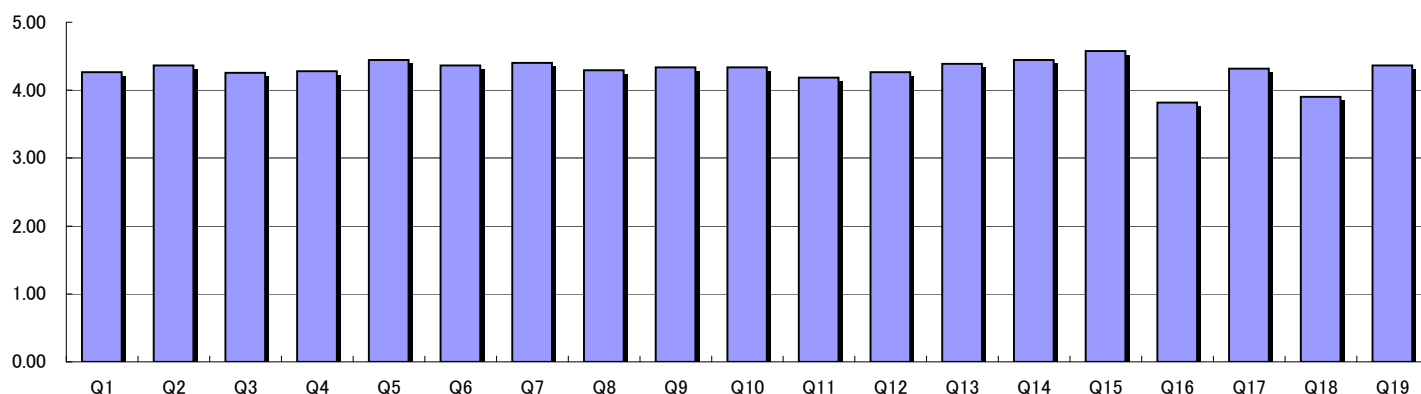
総合政策	国際	福祉	人間形成	看護	無効
1,049	1,615	1,860	944	2,991	124

学年回答数

一年次	二年次	三年次	四年次	無効
3,414	2,963	1,571	479	156

項	設問文	全体平均	回答率					無効数
			5 そう思う	4 やや そう思う	3 どちらとも いえない	2 あまりそう 思わない	1 そう 思わない	
●授業科目について								
1	シラバスがわかりやすく、事前に授業がイメージできた。	4.27	41.3	46.1	10.6	1.6	0.3	4
2	シラバスに沿って授業が行なわれた。	4.36	48.2	41.7	8.8	1.1	0.3	4
3	成績評価基準が明確に示された。	4.26	44.3	40.1	13.2	1.9	0.5	12
4	この授業のレベル(難易度)は適切だった。	4.28	45.0	41.1	11.1	2.3	0.5	10
5	自分の身につくものが多い役立つ授業だった。	4.44	56.3	34.0	7.8	1.4	0.5	5
6	新たな関心・興味を呼び起こす授業だった。	4.36	52.1	35.3	10.0	1.9	0.7	19
●授業方法について								
7	授業の開始・終了時刻が守られていた。	4.40	56.4	32.1	7.8	2.9	0.8	4
8	毎回の授業の内容や要点がわかりやすい展開だった。	4.29	47.2	38.6	11.3	2.2	0.7	5
9	難しいテーマ・内容については具体的でわかりやすい説明があった。	4.33	49.3	37.5	11.1	1.6	0.6	9
10	学習内容の提示の仕方(教材・機器の使用・実例など)に工夫がみられた。	4.33	50.3	35.9	11.3	1.9	0.6	8
11	学生が発言しやすい雰囲気をつくり、参加をうまく促していた。	4.19	42.5	38.3	15.4	2.9	0.9	5
12	授業の中で学生の反応や理解の程度を確認していた。	4.27	45.7	39.3	12.0	2.2	0.8	8
13	学生からの提出物や質問に適切に対応していた。	4.39	52.2	36.4	9.6	1.2	0.5	9
14	聞き取りやすい話し方だった。	4.45	57.3	32.6	8.0	1.6	0.5	11
15	担当教員の熱意が感じられた。	4.57	64.9	28.8	5.4	0.5	0.3	31
●あなた自身について								
16	予習・復習など授業時間以外に学習をした。	3.82	28.2	39.5	21.5	7.6	3.2	11
17	この授業には真面目に出席し、意欲的に取り組んだ。	4.32	46.8	40.6	10.2	1.9	0.4	54
18	あなたはシラバスにあるこの授業の到達目標をどの程度達成できたと思いますか。 (5:90%以上、4:89~80%、3:79~70%、2:69~60%、1:60%未満)	3.90	24.1	48.0	22.8	4.2	0.9	75
●総合的な授業の評価								
19	この授業科目に総合的に満足している。	4.36	50.6	38.4	8.5	1.8	0.7	275

全体平均



学部別集計結果

(専任＋非常勤)

総合評価

教員所属学部別	対象	学生所属学部別
4. 40 (4.38)	国際政策	4. 41 (4.37)
4. 36 (4.34)	人間福祉	4. 36 (4.33)
4. 28 (4.22)	看護	4. 28 (4.22)

※ 「教員所属学部別」集計は、従来の集計方法であり、各学部に所属する専任・非常勤教員が保有する学生の総合的満足度を高める力量(授業力)を示す数値と解釈される。

※ 「学生所属学部別」集計は、当該学部の学生が受講し、当該学部の専任・非常勤教員が担当する授業に対する総合的満足度(満足度)を示す数値と解釈される。

※ () 内は H23 後期評価

集計単位	学部別集計
集計対象	国際政策学部

履修者数	3,049
回答数	2,288
回収率	75.0%

学科回答数

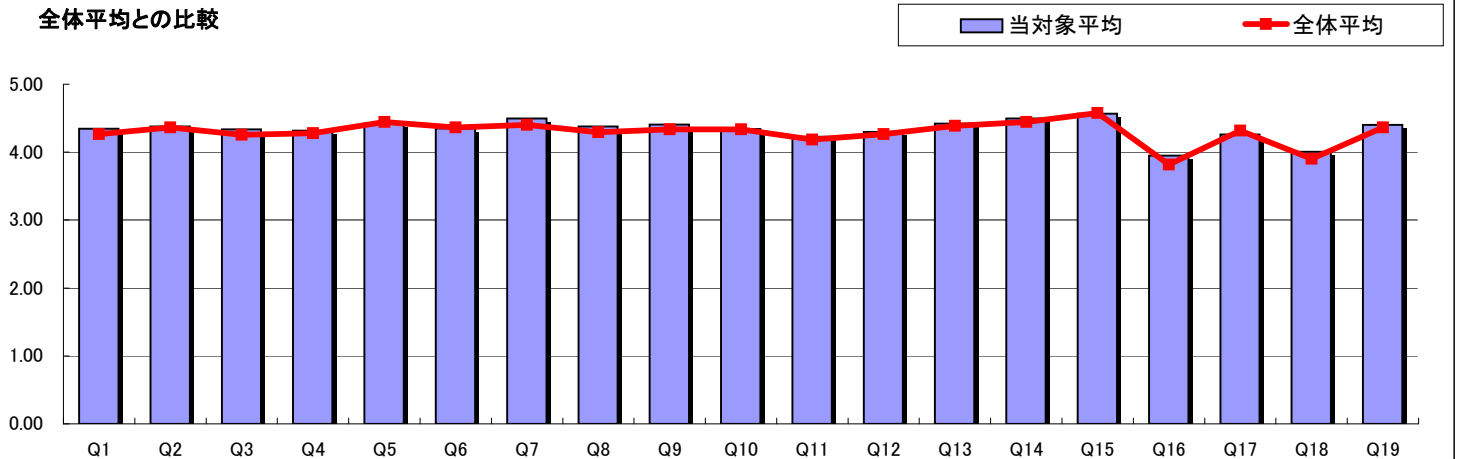
総合政策	国際	福祉	人間形成	看護	無効
859	1,291	90	4	0	44

学年回答数

一年次	二年次	三年次	四年次	無効
926	668	580	70	44

項	設問文	当対象平均	全体平均	回答率					無効数
				5 そう思う	4 やや そう思う	3 どちらとも いえない	2 あまりそう 思わない	1 そう 思わない	
●授業科目について									
1	シラバスがわかりやすく、事前に授業がイメージできた。	4.35	4.27	48.1	40.1	10.3	1.2	0.3	0
2	シラバスに沿って授業が行なわれた。	4.38	4.36	51.3	37.3	9.6	1.4	0.3	0
3	成績評価基準が明確に示された。	4.34	4.26	49.9	36.4	11.6	1.8	0.4	3
4	この授業のレベル(難易度)は適切だった。	4.32	4.28	48.7	37.8	10.5	2.4	0.6	2
5	自分の身につくものが多い役立つ授業だった。	4.42	4.44	55.2	34.0	8.8	1.6	0.4	0
6	新たな関心・興味を呼び起こす授業だった。	4.35	4.36	52.9	33.3	10.8	2.3	0.8	5
●授業方法について									
7	授業の開始・終了時刻が守られていた。	4.50	4.40	62.2	28.4	6.7	2.3	0.4	0
8	毎回の授業の内容や要点がわかりやすい展開だった。	4.38	4.29	53.7	33.8	10.1	1.6	0.8	0
9	難しいテーマ・内容については具体的にわかりやすい説明があった。	4.41	4.33	55.1	33.2	9.6	1.7	0.5	3
10	学習内容の提示の仕方(教材・機器の使用・実例など)に工夫がみられた。	4.34	4.33	53.5	30.9	12.2	2.5	0.8	0
11	学生が発言しやすい雰囲気をつくり、参加をうまく促していた。	4.23	4.19	48.5	31.7	15.0	3.5	1.3	2
12	授業の中で学生の反応や理解の程度を確認していた。	4.30	4.27	50.1	34.3	11.7	2.9	1.0	2
13	学生からの提出物や質問に適切に対応していた。	4.42	4.39	56.5	31.7	9.9	1.2	0.7	1
14	聞き取りやすい話し方だった。	4.50	4.45	61.6	28.9	7.5	1.5	0.5	2
15	担当教員の熱意が感じられた。	4.57	4.57	65.1	28.4	5.3	0.8	0.4	9
●あなた自身について									
16	予習・復習など授業時間以外に学習をした。	3.95	3.82	33.9	38.0	19.5	6.0	2.6	3
17	この授業には真面目に出席し、意欲的に取り組んだ。	4.26	4.32	45.3	38.6	13.4	2.2	0.5	12
18	あなたはシラバスにあるこの授業の到達目標をどの程度達成できたと思いますか。 (5:90%以上、4:89~80%、3:79~70%、2:69~60%、1:60%未満)	4.00	3.90	31.6	43.2	19.7	4.8	0.7	21
●総合的な授業の評価									
19	この授業科目に総合的に満足している。	4.40	4.36	55.3	33.2	8.8	2.0	0.7	84

全体平均との比較



集計単位	学部別集計
集計対象	人間福祉学部

履修者数	2,495
回答数	2,235
回収率	89.6%

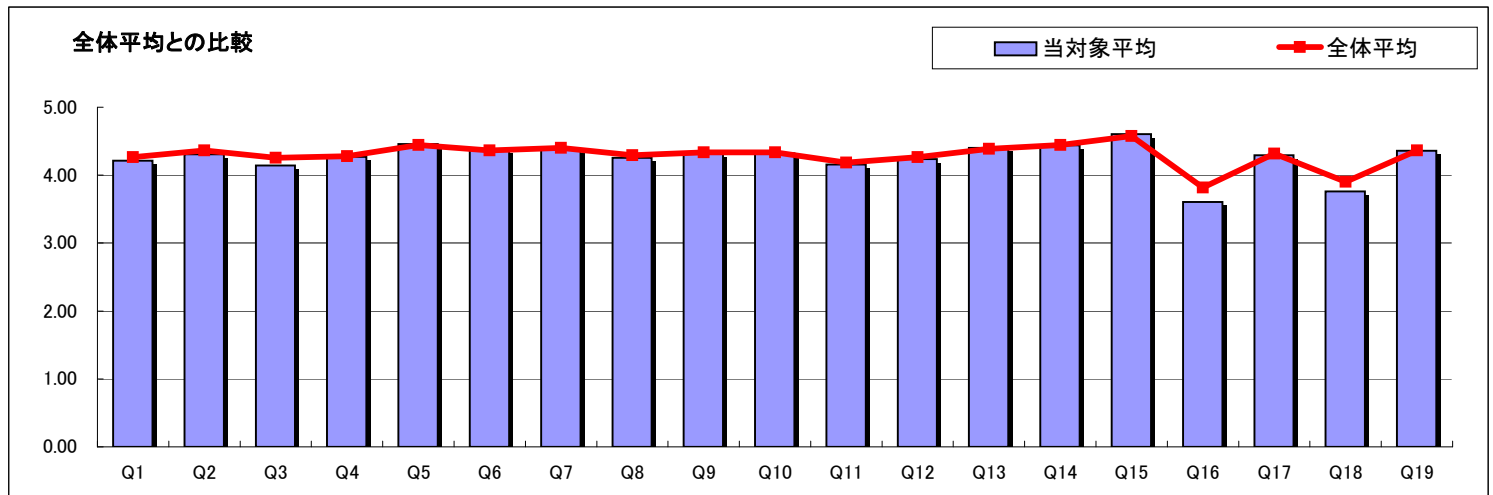
学科回答数

総合政策	国際	福祉	人間形成	看護	無効
8	38	1,448	621	98	22

学年回答数

一年次	二年次	三年次	四年次	無効
777	691	685	50	32

項	設問文	当対象平均	全体平均	回答率					無効数
				5 そう思う	4 やや そう思う	3 どちらとも いえない	2 あまりそう 思わない	1 そう 思わない	
●授業科目について									
1	シラバスがわかりやすく、事前に授業がイメージできた。	4.21	4.27	39.2	45.8	12.3	2.3	0.4	0
2	シラバスに沿って授業が行なわれた。	4.31	4.36	45.4	42.1	10.5	1.7	0.3	1
3	成績評価基準が明確に示された。	4.14	4.26	39.3	40.1	17.1	2.6	0.9	3
4	この授業のレベル(難易度)は適切だった。	4.27	4.28	45.4	39.9	11.6	2.4	0.7	3
5	自分の身につくものが多い役立つ授業だった。	4.46	4.44	57.8	32.9	7.1	1.6	0.6	1
6	新たな関心・興味を呼び起こす授業だった。	4.38	4.36	53.6	34.2	9.8	1.6	0.8	4
●授業方法について									
7	授業の開始・終了時刻が守られていた。	4.37	4.40	54.9	32.5	8.5	3.1	0.9	1
8	毎回の授業の内容や要点がわかりやすい展開だった。	4.26	4.29	46.1	38.0	12.2	2.9	0.8	2
9	難しいテーマ・内容については具体的にわかりやすい説明があった。	4.31	4.33	48.9	36.8	11.9	1.5	0.9	4
10	学習内容の提示の仕方(教材・機器の使用・実例など)に工夫がみられた。	4.32	4.33	49.8	35.6	11.8	2.1	0.6	2
11	学生が発言しやすい雰囲気をつくり、参加をうまく促していた。	4.16	4.19	41.2	38.3	16.3	3.3	0.9	0
12	授業の中で学生の反応や理解の程度を確認していた。	4.24	4.27	44.9	38.4	13.3	2.4	1.0	0
13	学生からの提出物や質問に適切に対応していた。	4.40	4.39	53.3	35.8	9.1	1.2	0.6	3
14	聞き取りやすい話し方だった。	4.44	4.45	58.3	30.8	8.3	1.9	0.7	4
15	担当教員の熱意が感じられた。	4.60	4.57	67.4	26.8	4.7	0.7	0.3	5
●あなた自身について									
16	予習・復習など授業時間以外に学習をした。	3.61	3.82	21.7	37.3	25.3	11.3	4.4	1
17	この授業には真面目に出席し、意欲的に取り組んだ。	4.29	4.32	45.7	41.5	9.8	2.3	0.6	13
18	あなたはシラバスにあるこの授業の到達目標をどの程度達成できたと思いますか。 (5:90%以上、4:89~80%、3:79~70%、2:69~60%、1:60%未満)	3.76	3.90	19.0	46.7	27.1	5.8	1.5	13
●総合的な授業の評価									
19	この授業科目に総合的に満足している。	4.36	4.36	52.0	36.2	8.7	2.1	1.0	71



集計単位	学部別集計
集計対象	看護学部

履修者数	2,727
回答数	2,581
回収率	94.6%

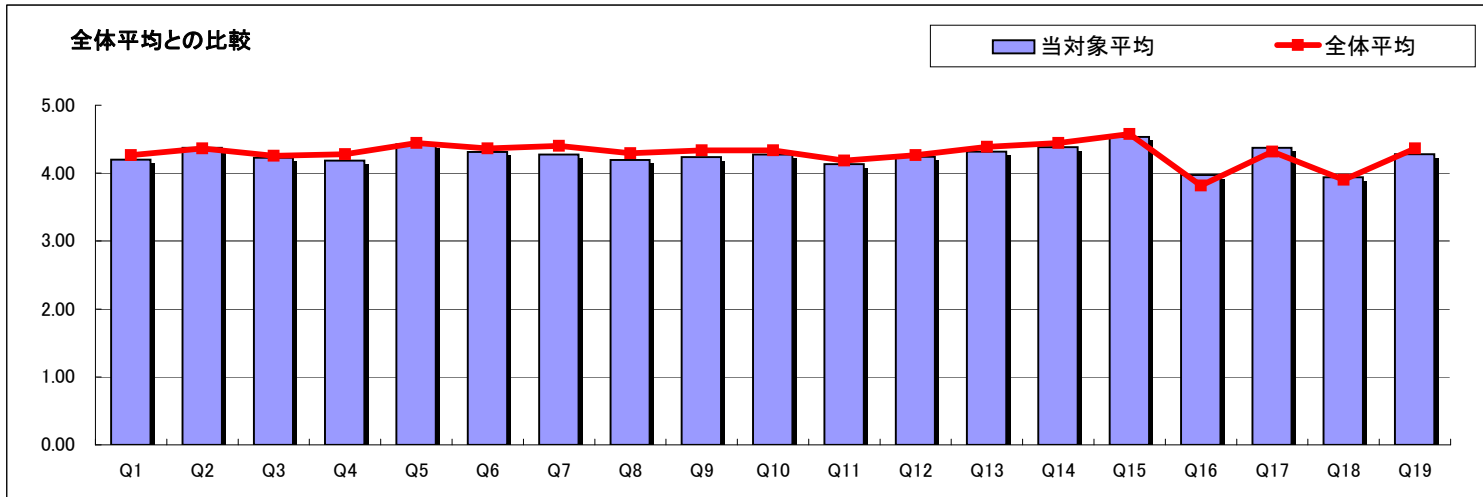
学科回答数

総合政策	国際	福祉	人間形成	看護	無効
16	10	0	0	2,510	45

学年回答数

一年次	二年次	三年次	四年次	無効
672	1,281	229	343	56

項	設問文	当対象平均	全体平均	回答率					無効数
				5 そう思う	4 やや そう思う	3 どちらとも いえない	2 あまりそう 思わない	1 そう 思わない	
●授業科目について									
1	シラバスがわかりやすく、事前に授業がイメージできた。	4.20	4.27	34.9	52.7	10.2	1.9	0.4	2
2	シラバスに沿って授業が行なわれた。	4.37	4.36	46.1	46.4	6.5	0.7	0.3	3
3	成績評価基準が明確に示された。	4.23	4.26	40.0	45.5	12.3	1.9	0.3	5
4	この授業のレベル(難易度)は適切だった。	4.18	4.28	37.9	46.0	13.0	2.5	0.5	4
5	自分の身につくものが多い役立つ授業だった。	4.42	4.44	54.6	35.3	8.4	1.2	0.4	3
6	新たな関心・興味を呼び起こす授業だった。	4.31	4.36	47.9	38.7	10.5	2.4	0.5	7
●授業方法について									
7	授業の開始・終了時刻が守られていた。	4.28	4.40	49.3	35.8	9.3	4.4	1.2	2
8	毎回の授業の内容や要点がわかりやすい展開だった。	4.19	4.29	39.7	43.9	13.0	2.8	0.7	3
9	難しいテーマ・内容については具体的にわかりやすい説明があった。	4.24	4.33	42.0	42.6	12.9	2.0	0.5	1
10	学習内容の提示の仕方(教材・機器の使用・実例など)に工夫がみられた。	4.27	4.33	44.2	41.9	11.6	1.8	0.5	4
11	学生が発言しやすい雰囲気をつくり、参加をうまく促していた。	4.13	4.19	35.9	45.2	16.0	2.3	0.6	2
12	授業の中で学生の反応や理解の程度を確認していた。	4.24	4.27	40.8	45.4	11.5	1.6	0.7	5
13	学生からの提出物や質問に適切に対応していた。	4.32	4.39	45.7	42.6	9.9	1.4	0.4	4
14	聞き取りやすい話し方だった。	4.38	4.45	51.4	37.8	8.9	1.3	0.5	3
15	担当教員の熱意が感じられた。	4.53	4.57	61.4	31.3	6.8	0.3	0.2	11
●あなた自身について									
16	予習・復習など授業時間以外に学習をした。	3.97	3.82	30.5	44.8	18.1	5.0	1.7	7
17	この授業には真面目に出席し、意欲的に取り組んだ。	4.37	4.32	48.7	41.7	8.0	1.2	0.4	18
18	あなたはシラバスにあるこの授業の到達目標をどの程度達成できたと思いますか。 (5:90%以上、4:89~80%、3:79~70%、2:69~60%、1:60%未満)	3.94	3.90	22.3	53.9	20.3	2.5	0.9	24
●総合的な授業の評価									
19	この授業科目に総合的に満足している。	4.28	4.36	42.9	45.2	9.5	1.8	0.6	72



学科別集計結果

(専任教員のみ)

総合評価

教員所属学科別	対象学科	学生所属学科別
4. 41 (4.43)	総合政策	4. 36 (4.38)
4. 42 (4.31)	国際コミ	4. 45 (4.33)
4. 29 (4.29)	福祉コミ	4. 33 (4.29)
4. 56 (4.76)	人間形成	4. 45 (4.68)
4. 28 (4.24)	看護	4. 28 (4.24)

※ 「教員所属学科別」集計は、従来の集計方法であり、各学科に所属する専任教員が保有する学生の総合的満足度を高める力量(授業力)を示す数値と解釈される。

※ 「学生所属学科別」集計は、当該学科の学生が受講し、当該学科の専任教員が担当する授業に対する総合的満足度(満足度)を示す数値と解釈される。

※ () 内は H23 後期評価

集計単位	学科別集計
集計対象	総合政策学科

履修者数	1,276
回答数	932
回収率	73.0%

学科回答数

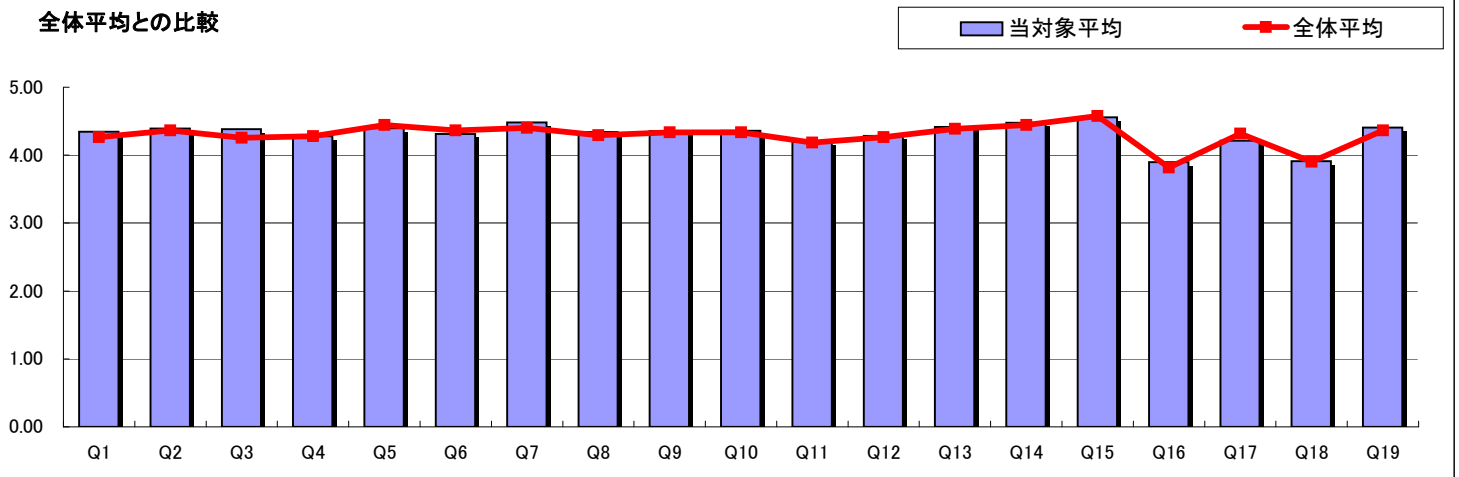
総合政策	国際	福祉	人間形成	看護	無効
526	295	81	4	0	26

学年回答数

一年次	二年次	三年次	四年次	無効
409	195	262	39	27

項	設問文	当対象平均	全体平均	回答率					無効数	
				5 5 そう思う	4 4 やや そう思う	3 3 どちらとも いえない	2 2 あまりそう 思わない	1 1 そう 思わない		
●授業科目について										
1	シラバスがわかりやすく、事前に授業がイメージできた。	4.35	4.27	47.5	40.5	11.2	0.8	0.1	0	
2	シラバスに沿って授業が行なわれた。	4.39	4.36	51.9	36.6	10.4	1.0	0.1	0	
3	成績評価基準が明確に示された。	4.38	4.26	51.9	35.7	11.3	1.0	0.1	2	
4	この授業のレベル(難易度)は適切だった。	4.28	4.28	45.9	39.2	12.2	2.3	0.4	1	
5	自分の身につくものが多い役立つ授業だった。	4.40	4.44	52.3	36.9	9.3	1.4	0.1	0	
6	新たな関心・興味を呼び起こす授業だった。	4.31	4.36	49.2	35.9	12.6	1.7	0.6	1	
●授業方法について										
7	授業の開始・終了時刻が守られていた。	4.48	4.40	60.0	30.5	7.3	2.0	0.2	0	
8	毎回の授業の内容や要点がわかりやすい展開だった。	4.34	4.29	49.9	36.3	12.0	1.4	0.4	0	
9	難しいテーマ・内容については具体的にわかりやすい説明があった。	4.35	4.33	51.3	34.5	12.6	1.3	0.3	1	
10	学習内容の提示の仕方(教材・機器の使用・実例など)に工夫がみられた。	4.36	4.33	52.9	33.0	11.6	2.0	0.4	0	
11	学生が発言しやすい雰囲気をつくり、参加をうまく促していた。	4.20	4.19	45.8	33.0	17.4	3.1	0.8	1	
12	授業の中で学生の反応や理解の程度を確認していた。	4.28	4.27	48.1	35.3	13.7	2.1	0.6	1	
13	学生からの提出物や質問に適切に対応していた。	4.41	4.39	54.7	33.7	10.3	0.9	0.4	1	
14	聞き取りやすい話し方だった。	4.48	4.45	59.5	31.0	7.6	1.2	0.6	1	
15	担当教員の熱意が感じられた。	4.55	4.57	63.0	30.7	5.3	0.6	0.3	4	
●あなた自身について										
16	予習・復習など授業時間以外に学習をした。	3.90	3.82	32.7	37.1	20.3	6.9	3.0	2	
17	この授業には真面目に出席し、意欲的に取り組んだ。	4.21	4.32	41.9	40.3	15.6	1.9	0.3	8	
18	あなたはシラバスにあるこの授業の到達目標をどの程度達成できたと思いますか。 (5:90%以上、4:89~80%、3:79~70%、2:69~60%、1:60%未満)	3.91	3.90	28.4	41.4	23.9	5.6	0.6	7	
●総合的な授業の評価										
19	この授業科目に総合的に満足している。	4.41	4.36	55.1	33.3	9.5	1.6	0.6	37	

全体平均との比較



集計単位	学科別集計
集計対象	国際コミュニケーション学科

履修者数	1,427
回答数	1,084
回収率	76.0%

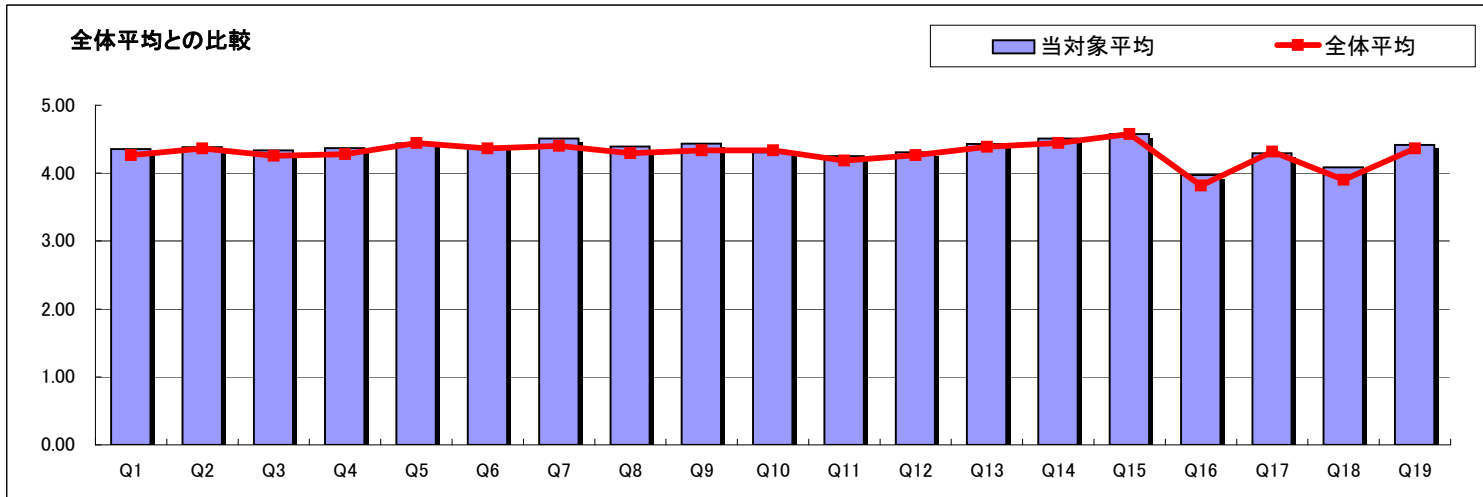
学科回答数

学年回答数

総合政策	国際	福祉	人間形成	看護	無効
243	815	9	0	0	17

一年次	二年次	三年次	四年次	無効
461	318	266	23	16

項	設問文	当対象平均	全体平均	回答率					無効数	
				5 そう思う	4 やや そう思う	3 どちらとも いえない	2 あまりそう 思わない	1 そう 思わない		
●授業科目について										
1	シラバスがわかりやすく、事前に授業がイメージできた。	4.36	4.27	49.7	38.5	9.9	1.6	0.4	0	
2	シラバスに沿って授業が行なわれた。	4.38	4.36	52.5	36.0	9.5	1.6	0.5	0	
3	成績評価基準が明確に示された。	4.34	4.26	50.3	35.7	11.6	1.8	0.5	1	
4	この授業のレベル(難易度)は適切だった。	4.37	4.28	51.8	36.3	9.0	2.1	0.6	0	
5	自分の身につくものが多い役立つ授業だった。	4.44	4.44	57.7	31.7	8.0	1.8	0.6	0	
6	新たな関心・興味を呼び起こす授業だった。	4.39	4.36	56.2	30.8	9.4	2.8	0.8	3	
●授業方法について										
7	授業の開始・終了時刻が守られていた。	4.51	4.40	63.7	26.8	6.6	2.4	0.4	0	
8	毎回の授業の内容や要点がわかりやすい展開だった。	4.39	4.29	55.4	32.7	9.1	1.5	1.3	0	
9	難しいテーマ・内容については具体的にわかりやすい説明があった。	4.44	4.33	57.1	32.4	8.0	1.8	0.6	2	
10	学習内容の提示の仕方(教材・機器の使用・実例など)に工夫がみられた。	4.31	4.33	53.4	29.2	13.6	2.7	1.2	0	
11	学生が発言しやすい雰囲気をつくり、参加をうまく促していた。	4.25	4.19	50.4	30.9	13.7	3.3	1.7	1	
12	授業の中で学生の反応や理解の程度を確認していた。	4.31	4.27	51.5	33.6	10.6	3.0	1.3	0	
13	学生からの提出物や質問に適切に対応していた。	4.43	4.39	58.2	29.7	10.0	1.1	1.0	0	
14	聞き取りやすい話し方だった。	4.51	4.45	63.2	27.1	7.7	1.7	0.5	1	
15	担当教員の熱意が感じられた。	4.58	4.57	66.2	27.2	5.2	0.9	0.5	4	
●あなた自身について										
16	予習・復習など授業時間以外に学習をした。	3.97	3.82	34.9	37.5	20.0	5.2	2.4	1	
17	この授業には真面目に出席し、意欲的に取り組んだ。	4.29	4.32	48.4	36.1	12.5	2.3	0.6	2	
18	あなたはシラバスにあるこの授業の到達目標をどの程度達成できたと思いますか。 (5:90%以上、4:89~80%、3:79~70%、2:69~60%、1:60%未満)	4.08	3.90	34.8	43.8	17.0	3.7	0.7	10	
●総合的な授業の評価										
19	この授業科目に総合的に満足している。	4.42	4.36	56.3	32.6	8.2	2.1	0.8	40	



集計単位	学科別集計
集計対象	福祉コミュニティ学科

履修者数	1,624
回答数	1,432
回収率	88.2%

学科回答数

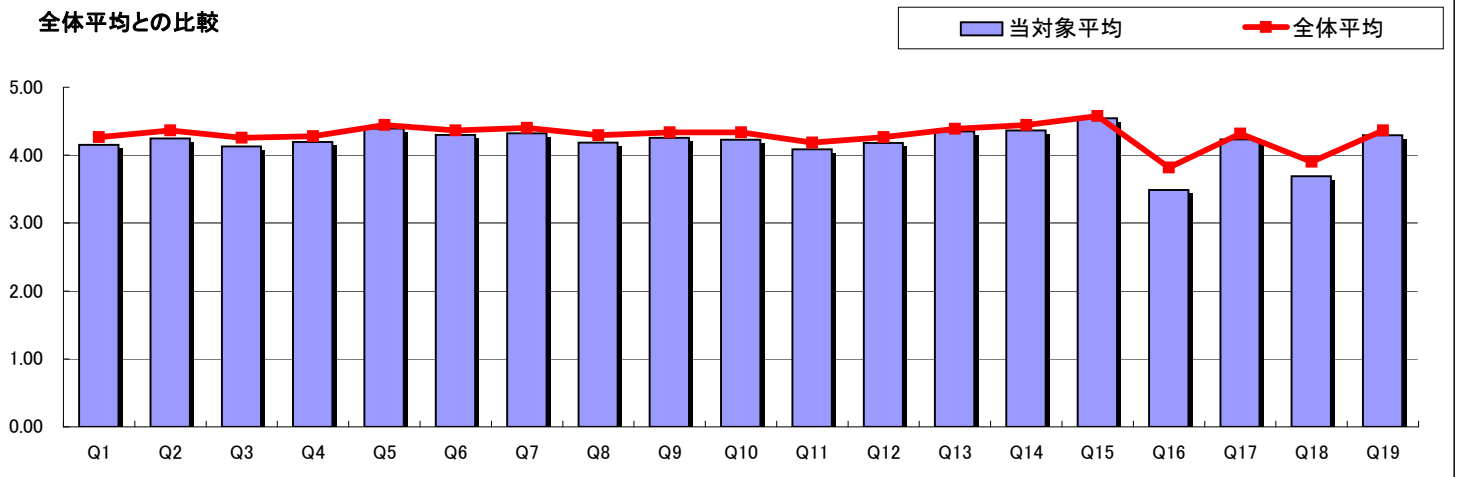
総合政策	国際	福祉	人間形成	看護	無効
1	20	1,175	126	98	12

学年回答数

一年次	二年次	三年次	四年次	無効
476	377	517	43	19

項	設問文	当対象平均	全体平均	回答率					無効数
				5 そう思う	4 やや そう思う	3 どちらとも いえない	2 あまりそう 思わない	1 そう 思わない	
●授業科目について									
1	シラバスがわかりやすく、事前に授業がイメージできた。	4.15	4.27	36.4	46.6	13.5	3.0	0.6	0
2	シラバスに沿って授業が行なわれた。	4.24	4.36	42.0	43.4	12.2	2.0	0.5	1
3	成績評価基準が明確に示された。	4.13	4.26	39.0	39.7	17.1	3.3	0.9	3
4	この授業のレベル(難易度)は適切だった。	4.19	4.28	41.8	40.7	13.4	3.2	0.8	3
5	自分の身につくものが多い役立つ授業だった。	4.39	4.44	53.5	35.7	8.0	2.1	0.7	1
6	新たな関心・興味を呼び起こす授業だった。	4.30	4.36	48.5	36.8	11.6	2.0	1.0	1
●授業方法について									
7	授業の開始・終了時刻が守られていた。	4.32	4.40	53.5	31.7	9.4	4.1	1.3	1
8	毎回の授業の内容や要点がわかりやすい展開だった。	4.18	4.29	42.7	39.0	13.3	3.8	1.1	2
9	難しいテーマ・内容については具体的にわかりやすい説明があった。	4.25	4.33	45.5	38.5	12.9	2.0	1.1	2
10	学習内容の提示の仕方(教材・機器の使用・実例など)に工夫がみられた。	4.23	4.33	45.5	36.3	14.6	2.9	0.8	2
11	学生が発言しやすい雰囲気をつくり、参加をうまく促していた。	4.09	4.19	38.2	38.8	17.7	4.1	1.2	0
12	授業の中で学生の反応や理解の程度を確認していた。	4.18	4.27	42.7	38.1	15.1	3.0	1.2	0
13	学生からの提出物や質問に適切に対応していた。	4.35	4.39	50.2	37.6	9.9	1.6	0.7	3
14	聞き取りやすい話し方だった。	4.36	4.45	54.2	32.1	10.3	2.4	1.0	3
15	担当教員の熱意が感じられた。	4.54	4.57	63.4	29.1	6.1	1.0	0.4	4
●あなた自身について									
16	予習・復習など授業時間以外に学習をした。	3.49	3.82	17.4	36.6	28.3	12.8	5.0	0
17	この授業には真面目に出席し、意欲的に取り組んだ。	4.23	4.32	42.1	43.3	10.9	2.9	0.8	8
18	あなたはシラバスにあるこの授業の到達目標をどの程度達成できたと思いますか。 (5:90%以上、4:89~80%、3:79~70%、2:69~60%、1:60%未満)	3.69	3.90	16.2	46.5	29.1	6.7	1.6	9
●総合的な授業の評価									
19	この授業科目に総合的に満足している。	4.29	4.36	47.9	38.1	10.4	2.4	1.1	44

全体平均との比較



集計単位	学科別集計
集計対象	人間形成学科

履修者数	525
回答数	499
回収率	95.0%

学科回答数

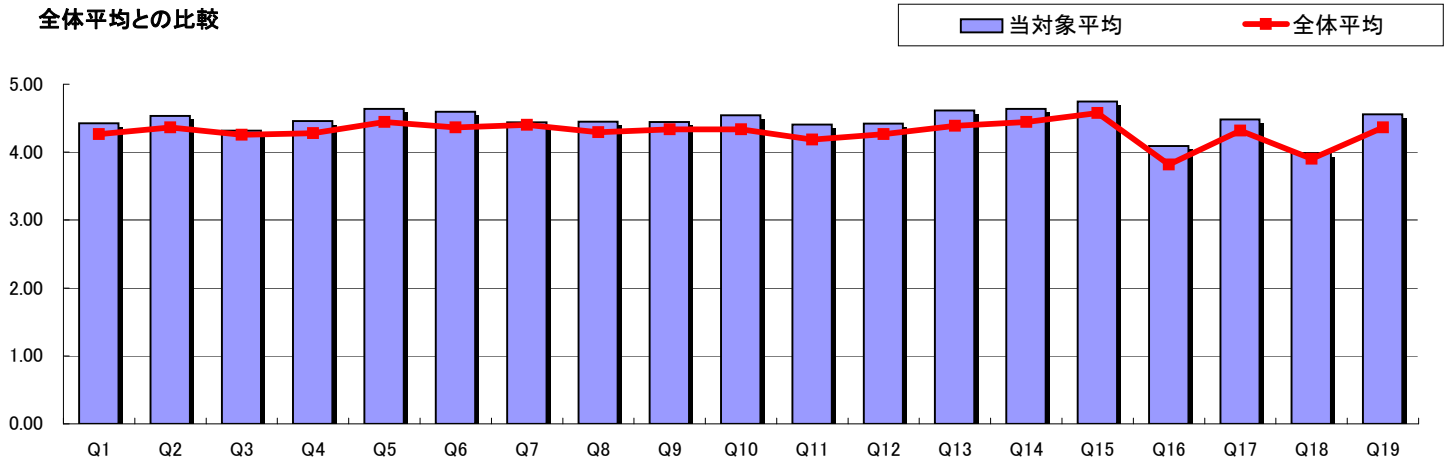
総合政策	国際	福祉	人間形成	看護	無効
4	9	74	409	0	3

学年回答数

一年次	二年次	三年次	四年次	無効
186	185	124	0	4

項	設問文	当対象平均	全体平均	回答率					無効数	
				5 そう思う	4 やや そう思う	3 どちらとも いえない	2 あまりそう 思わない	1 そう 思わない		
●授業科目について										
1	シラバスがわかりやすく、事前に授業がイメージできた。	4.42	4.27	48.9	44.5	6.6	0.0	0.0	0	
2	シラバスに沿って授業が行なわれた。	4.54	4.36	58.3	36.9	4.8	0.0	0.0	0	
3	成績評価基準が明確に示された。	4.32	4.26	46.3	39.9	13.2	0.4	0.2	0	
4	この授業のレベル(難易度)は適切だった。	4.46	4.28	53.7	39.7	5.6	0.6	0.4	0	
5	自分の身につくものが多い役立つ授業だった。	4.64	4.44	68.1	27.9	3.4	0.6	0.0	0	
6	新たな関心・興味を呼び起こす授業だった。	4.60	4.36	65.3	29.7	4.4	0.6	0.0	1	
●授業方法について										
7	授業の開始・終了時刻が守られていた。	4.44	4.40	54.7	36.9	6.4	1.4	0.6	0	
8	毎回の授業の内容や要点がわかりやすい展開だった。	4.45	4.29	54.5	36.5	8.6	0.4	0.0	0	
9	難しいテーマ・内容については具体的にわかりやすい説明があった。	4.45	4.33	54.2	36.9	8.0	0.8	0.0	1	
10	学習内容の提示の仕方(教材・機器の使用・実例など)に工夫がみられた。	4.54	4.33	59.1	36.3	4.4	0.2	0.0	0	
11	学生が発言しやすい雰囲気をつくり、参加をうまく促していた。	4.41	4.19	52.1	37.7	9.0	1.2	0.0	0	
12	授業の中で学生の反応や理解の程度を確認していた。	4.42	4.27	51.9	39.3	7.8	0.8	0.2	0	
13	学生からの提出物や質問に適切に対応していた。	4.61	4.39	64.3	32.5	3.2	0.0	0.0	0	
14	聞き取りやすい話し方だった。	4.64	4.45	66.9	30.1	3.0	0.0	0.0	1	
15	担当教員の熱意が感じられた。	4.74	4.57	75.3	23.9	0.8	0.0	0.0	1	
●あなた自身について										
16	予習・復習など授業時間以外に学習をした。	4.09	3.82	37.3	42.7	13.8	4.2	2.0	0	
17	この授業には真面目に出席し、意欲的に取り組んだ。	4.48	4.32	54.9	39.0	5.5	0.4	0.2	4	
18	あなたはシラバスにあるこの授業の到達目標をどの程度達成できたと思いますか。 (5:90%以上、4:89~80%、3:79~70%、2:69~60%、1:60%未満)	3.99	3.90	26.4	49.8	20.6	2.6	0.6	3	
●総合的な授業の評価										
19	この授業科目に総合的に満足している。	4.56	4.36	62.2	32.6	4.1	0.8	0.2	15	

全体平均との比較



集計単位	学科別集計
集計対象	看護学科

履修者数	2,620
回答数	2,485
回収率	94.8%

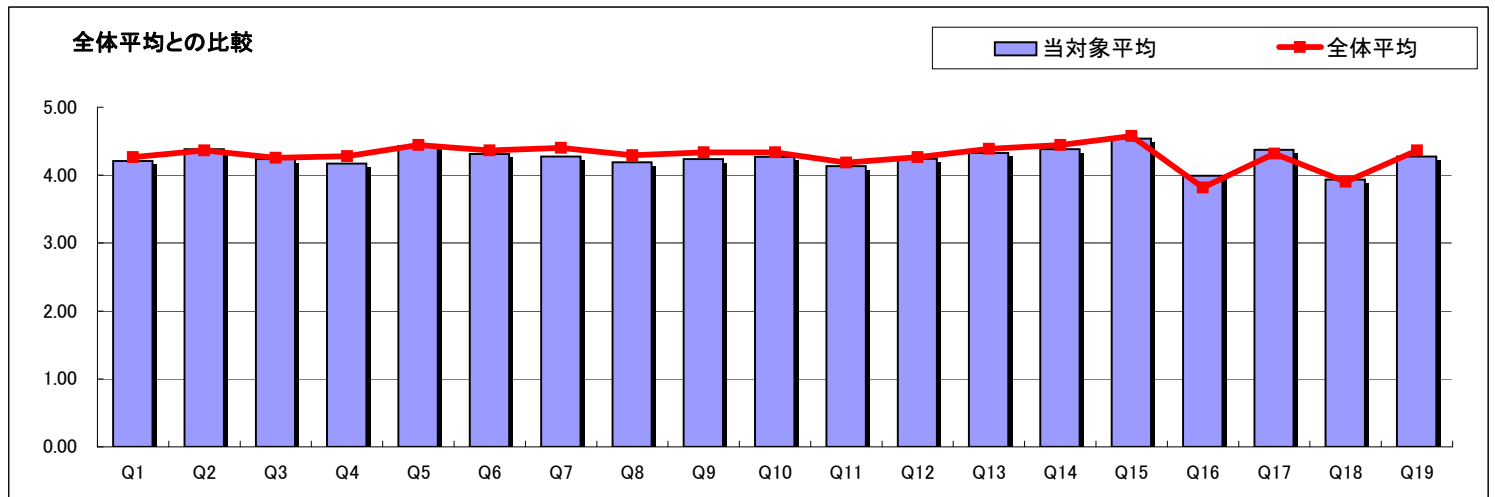
学科回答数

総合政策	国際	福祉	人間形成	看護	無効
16	10	0	0	2,414	45

学年回答数

一年次	二年次	三年次	四年次	無効
672	1,191	223	343	56

項	設問文	当対象平均	全体平均	回答率					無効数	
				5 そう思う	4 やや そう思う	3 どちらとも いえない	2 あまりそう 思わない	1 そう 思わない		
●授業科目について										
1	シラバスがわかりやすく、事前に授業がイメージできた。	4.21	4.27	35.3	52.6	9.9	1.8	0.4	2	
2	シラバスに沿って授業が行なわれた。	4.38	4.36	46.7	46.1	6.3	0.7	0.2	3	
3	成績評価基準が明確に示された。	4.24	4.26	40.4	45.6	11.9	1.8	0.4	5	
4	この授業のレベル(難易度)は適切だった。	4.17	4.28	37.4	46.2	13.2	2.6	0.6	4	
5	自分の身につくものが多い役立つ授業だった。	4.43	4.44	55.1	34.9	8.2	1.3	0.4	3	
6	新たな関心・興味を呼び起こす授業だった。	4.31	4.36	47.9	38.7	10.4	2.4	0.6	7	
●授業方法について										
7	授業の開始・終了時刻が守られていた。	4.27	4.40	49.5	35.3	9.4	4.5	1.3	2	
8	毎回の授業の内容や要点がわかりやすい展開だった。	4.19	4.29	39.9	43.5	13.1	2.9	0.7	3	
9	難しいテーマ・内容については具体的にわかりやすい説明があった。	4.23	4.33	42.0	42.5	13.0	2.1	0.5	1	
10	学習内容の提示の仕方(教材・機器の使用・実例など)に工夫がみられた。	4.27	4.33	44.0	41.9	11.8	1.9	0.5	3	
11	学生が発言しやすい雰囲気をつくり、参加をうまく促していた。	4.13	4.19	36.0	45.1	15.9	2.4	0.6	2	
12	授業の中で学生の反応や理解の程度を確認していた。	4.24	4.27	40.9	45.2	11.5	1.7	0.7	5	
13	学生からの提出物や質問に適切に対応していた。	4.32	4.39	46.2	42.2	9.6	1.5	0.4	4	
14	聞き取りやすい話し方だった。	4.38	4.45	51.5	37.6	8.9	1.4	0.6	3	
15	担当教員の熱意が感じられた。	4.54	4.57	61.8	30.9	6.8	0.3	0.2	11	
●あなた自身について										
16	予習・復習など授業時間以外に学習をした。	3.99	3.82	30.9	45.0	17.8	4.7	1.6	7	
17	この授業には真面目に出席し、意欲的に取り組んだ。	4.37	4.32	49.1	41.3	8.0	1.2	0.4	18	
18	あなたはシラバスにあるこの授業の到達目標をどの程度達成できたと思いますか。 (5:90%以上、4:89~80%、3:79~70%、2:69~60%、1:60%未満)	3.94	3.90	22.1	54.0	20.4	2.6	0.9	24	
●総合的な授業の評価										
19	この授業科目に総合的に満足している。	4.28	4.36	42.8	45.1	9.6	1.9	0.6	68	



科目群別集計結果

教職科目(専任+非常勤)

教養教育(専任教員)

教養教育(非常勤教員)

総合評価

教職科目	4.53 (4.57)
教養教育(専)	4.40 (4.30)
教養教育(非)	4.53 (4.50)

()内は H23 後期評価

集計単位	科目群別集計
集計対象	教職課程科目

履修者数	287
回答数	272
回収率	94.8%

学科回答数

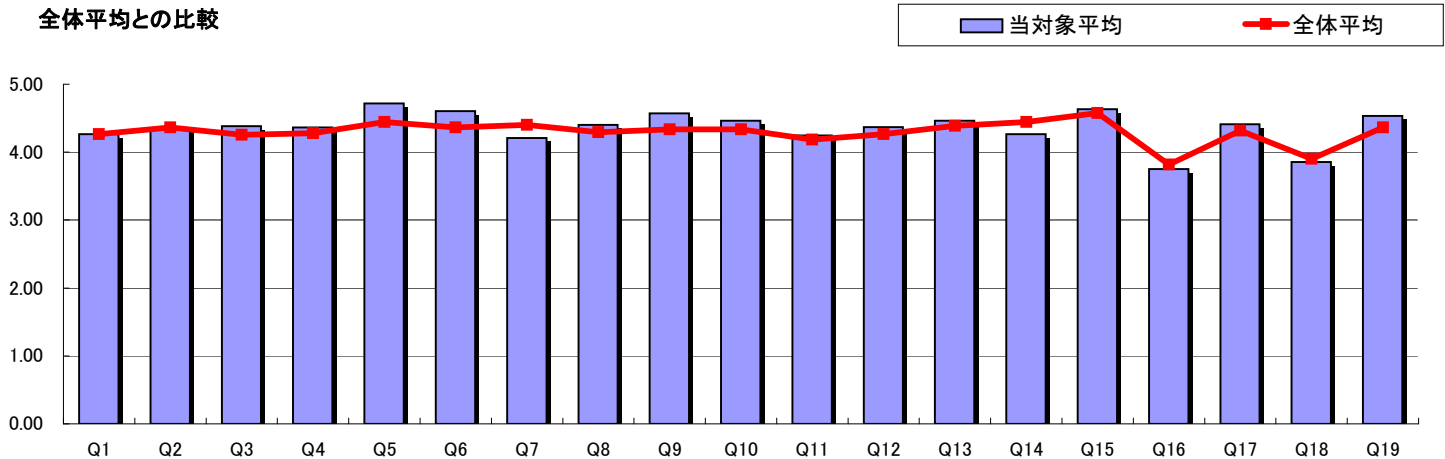
総合政策	国際	福祉	人間形成	看護	無効
10	51	17	120	71	3

学年回答数

一年次	二年次	三年次	四年次	無効
167	99	2	0	4

項	設問文	当対象平均	全体平均	回答率					無効数	
				5 そう思う	4 やや そう思う	3 どちらとも いえない	2 あまりそう 思わない	1 そう 思わない		
●授業科目について										
1	シラバスがわかりやすく、事前に授業がイメージできた。	4.26	4.27	39.0	48.9	11.8	0.4	0.0	0	
2	シラバスに沿って授業が行なわれた。	4.35	4.36	47.4	40.8	11.4	0.4	0.0	0	
3	成績評価基準が明確に示された。	4.38	4.26	54.2	30.6	14.4	0.7	0.0	1	
4	この授業のレベル(難易度)は適切だった。	4.37	4.28	48.0	41.7	9.2	1.1	0.0	1	
5	自分の身につくものが多い役立つ授業だった。	4.72	4.44	74.2	23.6	1.8	0.4	0.0	1	
6	新たな関心・興味を呼び起こす授業だった。	4.60	4.36	65.4	30.5	3.3	0.4	0.4	0	
●授業方法について										
7	授業の開始・終了時刻が守られていた。	4.21	4.40	46.1	34.7	15.1	2.2	1.8	1	
8	毎回の授業の内容や要点がわかりやすい展開だった。	4.40	4.29	50.7	40.1	8.1	0.7	0.4	0	
9	難しいテーマ・内容については具体的にわかりやすい説明があった。	4.57	4.33	62.9	31.6	5.1	0.4	0.0	0	
10	学習内容の提示の仕方(教材・機器の使用・実例など)に工夫がみられた。	4.46	4.33	57.0	33.8	8.1	0.7	0.4	0	
11	学生が発言しやすい雰囲気をつくり、参加をうまく促していた。	4.25	4.19	46.7	35.7	13.2	4.4	0.0	0	
12	授業の中で学生の反応や理解の程度を確認していた。	4.37	4.27	50.4	37.9	9.9	1.8	0.0	0	
13	学生からの提出物や質問に適切に対応していた。	4.46	4.39	58.8	29.0	11.8	0.4	0.0	0	
14	聞き取りやすい話し方だった。	4.26	4.45	50.0	31.6	13.6	4.4	0.4	0	
15	担当教員の熱意が感じられた。	4.63	4.57	69.9	23.9	5.9	0.4	0.0	0	
●あなた自身について										
16	予習・復習など授業時間以外に学習をした。	3.75	3.82	25.7	37.9	25.0	8.5	2.9	0	
17	この授業には真面目に出席し、意欲的に取り組んだ。	4.41	4.32	51.3	40.6	6.6	1.1	0.4	1	
18	あなたはシラバスにあるこの授業の到達目標をどの程度達成できたと思いますか。 (5:90%以上、4:89~80%、3:79~70%、2:69~60%、1:60%未満)	3.86	3.90	15.2	57.8	24.4	2.6	0.0	2	
●総合的な授業の評価										
19	この授業科目に総合的に満足している。	4.53	4.36	59.1	36.3	3.5	1.2	0.0	13	

全体平均との比較



集計単位	科目群別集計
集計対象	教養教育-専任教員担当科目

履修者数	1,130
回答数	962
回収率	85.1%

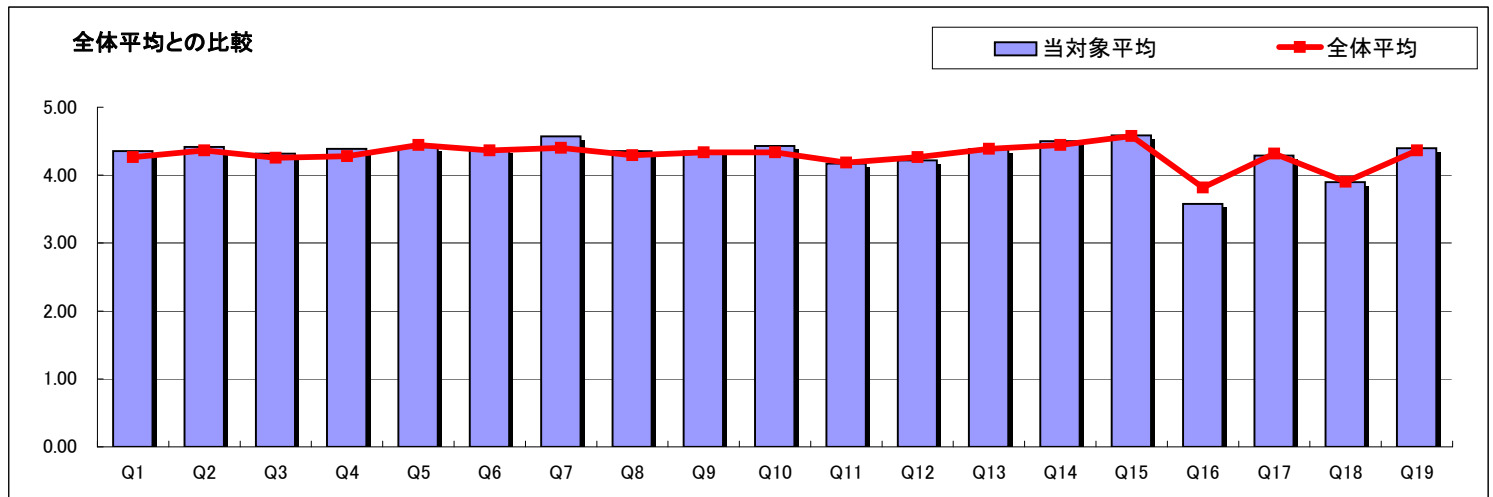
学科回答数

総合政策	国際	福祉	人間形成	看護	無効
114	144	244	174	277	9

学年回答数

一年次	二年次	三年次	四年次	無効
702	182	53	9	16

項	設問文	当対象平均	全体平均	回答率					無効数
				5 5 そう思う	4 4 やや そう思う	3 3 どちらとも いえない	2 2 あまりそう 思わない	1 1 そう 思わない	
●授業科目について									
1	シラバスがわかりやすく、事前に授業がイメージできた。	4.36	4.27	46.6	43.9	8.5	0.7	0.3	0
2	シラバスに沿って授業が行なわれた。	4.42	4.36	51.8	39.5	7.8	0.5	0.4	0
3	成績評価基準が明確に示された。	4.32	4.26	48.2	38.0	11.6	1.4	0.7	0
4	この授業のレベル(難易度)は適切だった。	4.39	4.28	50.6	39.6	8.1	1.4	0.3	0
5	自分の身につくものが多い役立つ授業だった。	4.41	4.44	54.1	35.8	8.1	1.5	0.6	0
6	新たな関心・興味を呼び起こす授業だった。	4.38	4.36	52.2	36.4	9.4	1.5	0.6	2
●授業方法について									
7	授業の開始・終了時刻が守られていた。	4.57	4.40	64.2	30.4	4.2	0.9	0.3	0
8	毎回の授業の内容や要点がわかりやすい展開だった。	4.35	4.29	50.1	37.7	10.4	1.0	0.7	0
9	難しいテーマ・内容については具体的にわかりやすい説明があった。	4.35	4.33	49.3	38.3	10.8	0.9	0.6	1
10	学習内容の提示の仕方(教材・機器の使用・実例など)に工夫がみられた。	4.43	4.33	55.0	34.7	8.8	0.9	0.5	1
11	学生が発言しやすい雰囲気をつくり、参加をうまく促していた。	4.17	4.19	41.7	38.9	15.4	2.8	1.1	1
12	授業の中で学生の反応や理解の程度を確認していた。	4.22	4.27	43.1	39.9	13.8	2.3	0.9	1
13	学生からの提出物や質問に適切に対応していた。	4.38	4.39	52.0	36.4	10.0	1.2	0.4	0
14	聞き取りやすい話し方だった。	4.50	4.45	59.5	33.1	5.7	1.1	0.5	2
15	担当教員の熱意が感じられた。	4.58	4.57	64.2	30.9	4.4	0.2	0.3	4
●あなた自身について									
16	予習・復習など授業時間以外に学習をした。	3.58	3.82	23.1	34.2	26.1	10.5	6.1	0
17	この授業には真面目に出席し、意欲的に取り組んだ。	4.29	4.32	45.1	41.2	11.6	1.9	0.2	8
18	あなたはシラバスにあるこの授業の到達目標をどの程度達成できたと思いますか。 (5:90%以上、4:89~80%、3:79~70%、2:69~60%、1:60%未満)	3.90	3.90	24.3	45.6	25.6	4.1	0.3	13
●総合的な授業の評価									
19	この授業科目に総合的に満足している。	4.40	4.36	50.9	40.3	7.3	1.0	0.6	28



集計単位	科目群別集計
集計対象	教養教育-非常勤教員担当科目

履修者数	304
回答数	245
回収率	80.6%

学科回答数

学年回答数

総合政策	国際	福祉	人間形成	看護	無効
42	81	61	25	35	1

一年次	二年次	三年次	四年次	無効
170	42	22	7	4

項	設問文	当対象平均	全体平均	回答率					無効数	
				5 そう思う	4 やや そう思う	3 どちらとも いえない	2 あまりそう 思わない	1 そう 思わない		
●授業科目について										
1	シラバスがわかりやすく、事前に授業がイメージできた。	4.38	4.27	47.7	42.8	9.1	0.4	0.0	2	
2	シラバスに沿って授業が行なわれた。	4.41	4.36	51.4	38.8	9.4	0.4	0.0	0	
3	成績評価基準が明確に示された。	4.49	4.26	56.3	36.7	6.5	0.4	0.0	0	
4	この授業のレベル(難易度)は適切だった。	4.44	4.28	55.1	35.9	6.9	1.6	0.4	0	
5	自分の身につくものが多い役立つ授業だった。	4.51	4.44	58.4	35.9	4.9	0.4	0.4	0	
6	新たな関心・興味を呼び起こす授業だった。	4.48	4.36	59.8	29.5	9.4	0.8	0.4	1	
●授業方法について										
7	授業の開始・終了時刻が守られていた。	4.69	4.40	71.0	27.3	1.2	0.4	0.0	0	
8	毎回の授業の内容や要点がわかりやすい展開だった。	4.53	4.29	59.6	35.5	3.7	1.2	0.0	0	
9	難しいテーマ・内容については具体的にわかりやすい説明があった。	4.55	4.33	61.2	33.5	4.5	0.8	0.0	0	
10	学習内容の提示の仕方(教材・機器の使用・実例など)に工夫がみられた。	4.56	4.33	63.1	30.3	5.7	0.8	0.0	1	
11	学生が発言しやすい雰囲気をつくり、参加をうまく促していた。	4.58	4.19	66.5	26.5	6.1	0.4	0.4	0	
12	授業の中で学生の反応や理解の程度を確認していた。	4.62	4.27	66.9	28.2	4.5	0.4	0.0	0	
13	学生からの提出物や質問に適切に対応していた。	4.58	4.39	63.9	30.3	5.7	0.0	0.0	1	
14	聞き取りやすい話し方だった。	4.67	4.45	70.2	26.9	2.0	0.8	0.0	0	
15	担当教員の熱意が感じられた。	4.71	4.57	74.5	22.2	3.3	0.0	0.0	2	
●あなた自身について										
16	予習・復習など授業時間以外に学習をした。	3.98	3.82	33.9	39.6	19.2	5.7	1.6	0	
17	この授業には真面目に出席し、意欲的に取り組んだ。	4.42	4.32	53.1	38.3	6.2	2.5	0.0	2	
18	あなたはシラバスにあるこの授業の到達目標をどの程度達成できたと思いますか。 (5:90%以上、4:89~80%、3:79~70%、2:69~60%、1:60%未満)	3.87	3.90	28.0	40.3	24.3	5.3	2.1	2	
●総合的な授業の評価										
19	この授業科目に総合的に満足している。	4.53	4.36	63.4	29.4	4.2	2.1	0.8	7	

全体平均との比較

