

平成 22 年度 前期授業評価 全体集計結果

概 況

1. 総合的満足度 (4. 21)

平成21年度前期(4.02)、後期(4.13)からさらに上昇し、過去 5 年間の結果レンジ(3.9~4.1)との比較においても最高レベルの評価結果と言える。

2. 総合的満足度と関わりの深い質問項目の状況

1) 「授業内容」に関する項目:

Q5「自分の身につくものが多い授業だった (4.30)」 ← H21 前期:4.11

Q6「新たな興味・関心を呼び起こす授業だった (4.19)」 ← H21 前期:3.96

2) 「授業方法」に関する項目:

Q9「難しい内容についてわかりやすい説明があった (4.13)」 ← H21 前期:3.92

Q11「学生の参加をうまく促していた (3.97)」 ← H21 前期:3.71

3) 「授業に対する意欲」に関する項目

Q17「全体的にこの授業に意欲的に取り組んだ (4.05)」 ← H21 前期:3.85

1)~3)の結果によると、学生にとっての有用性や興味・関心を高める「授業内容」に多くの教員が配慮し、また「授業方法」に関しても「わかりやすい説明」に多くの教員が留意したと考えられる。しかし「学生の参加を促す授業形態」については今年度も引き続き改善を試みる必要があると言える。

なお、「総合的満足度の得点が高い科目」についても、H21 前期よりも21科目(前年度比 1.34)という増加があり、授業評価結果に対するふりかえり(自己評価)を基に、多くの教員が授業改善に取り組んだ成果であると考えられる。

平成22年度前期 授業に関するアンケート調査

山梨県立大学

集計単位	全体集計
------	------

履修者数	12,574
回答数	10,974
回収率	87.3%

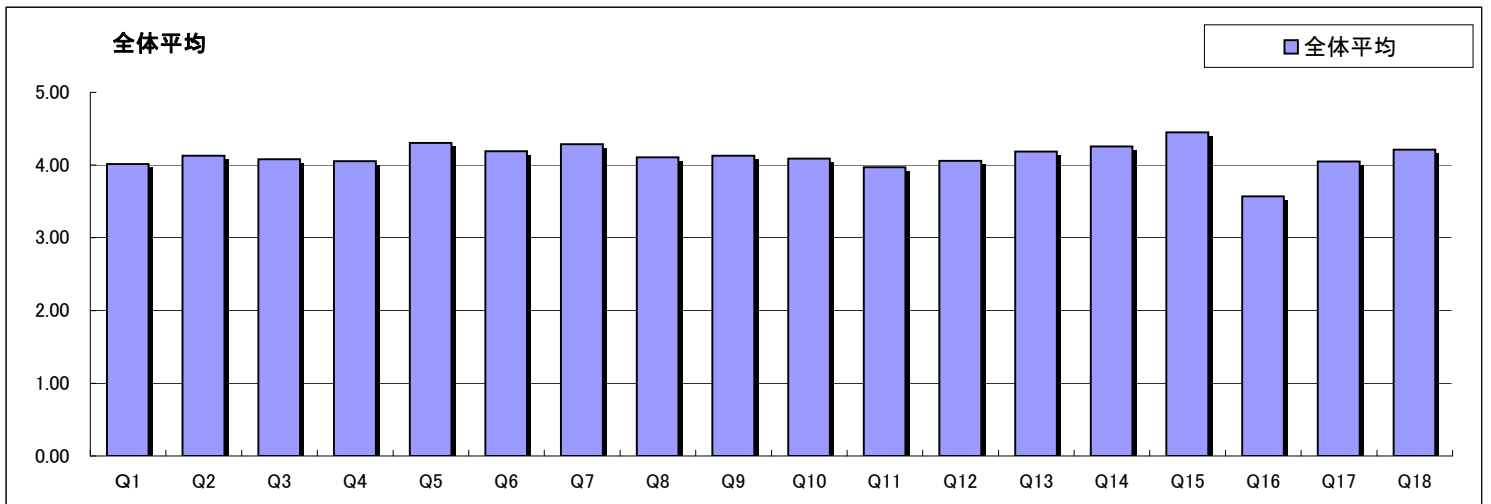
学科回答数

学年回答数

総合政策	国際	福祉	人間形成	看護	無効
1,737	1,729	2,350	1,060	3,953	145

一年次	二年次	三年次	四年次	無効
4,025	3,130	2,864	753	202

項	設問文	全体平均	回答率					無効数
			5 そう思う	4 やや そう思う	3 どちらとも いえない	2 あまりそう 思わない	1 そう 思わない	
●授業科目について								
1	シラバスがわかりやすく、事前に授業がイメージできた。	4.01	29.7	45.7	21.6	2.2	0.8	7
2	シラバスに沿って授業が行なわれた。	4.13	35.8	43.5	18.8	1.4	0.5	8
3	成績評価基準が明確に示された。	4.08	36.4	39.8	20.0	3.1	0.7	24
4	この授業のレベル(難易度)は適切だった。	4.05	35.7	40.6	18.0	4.7	1.0	27
5	自分の身につくものが多い役立つ授業だった。	4.30	49.3	35.8	11.6	2.6	0.7	19
6	新たな関心・興味を呼び起こす授業だった。	4.19	44.7	35.2	15.5	3.5	1.0	29
●授業方法について								
7	授業の開始・終了時刻が守られていた。	4.29	49.8	34.4	11.3	3.6	0.9	9
8	毎回の授業の内容や要点がわかりやすい展開だった。	4.11	38.5	39.9	16.6	4.0	1.0	16
9	難しいテーマ・内容については具体的でわかりやすい説明があった。	4.13	39.1	39.8	17.0	3.1	1.0	11
10	学習内容の提示の仕方(教材・機器の使用・事例など)に工夫がみられた。	4.09	38.8	37.6	18.5	3.9	1.3	16
11	学生が発言しやすい雰囲気をつくり、参加をうまく促していた。	3.97	35.0	35.9	21.6	5.8	1.6	12
12	授業の中で学生の反応や理解の程度を確認していた。	4.06	37.4	38.2	18.4	4.7	1.3	17
13	学生からの提出物や質問に適切に対応していた。	4.19	43.3	35.9	17.7	2.4	0.7	15
14	聞き取りやすい話し方だった。	4.26	48.3	34.1	13.3	3.4	0.9	20
15	担当教員の熱意が感じられた。	4.45	57.5	31.9	9.1	1.0	0.5	41
●あなた自身について								
16	予習・復習など自主的に授業以外に関連した学習をした。	3.57	21.6	34.3	28.6	10.3	5.1	21
17	全体的にこの授業には意欲的に取り組んだ。	4.05	35.4	41.0	18.2	4.1	1.4	66
●総合的な授業の評価								
18	この授業科目に総合的に満足している。	4.21	43.4	39.1	13.6	2.9	1.0	109



学部別集計結果

(専任＋非常勤)

総合評価

国際政策学部	4.13 (3.98)
人間福祉学部	4.23 (4.18)
看護学部	4.23 (3.84)

()内はH21前期評価

集計単位	学部別集計
集計対象	国際政策学部

履修者数	3,635
回答数	2,911
回収率	80.1%

学科回答数

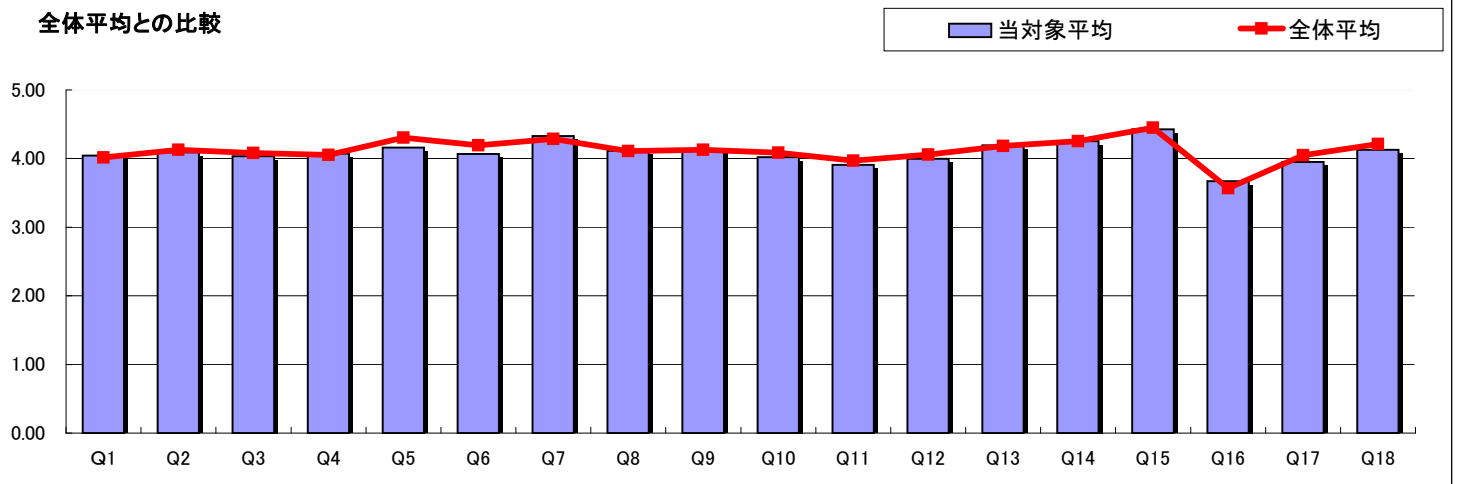
総合政策	国際	福祉	人間形成	看護	無効
1,449	1,391	23	9	0	39

学年回答数

一年次	二年次	三年次	四年次	無効
1,005	883	866	110	47

項	設問文	当対象平均	全体平均	回答率					無効数	
				5 そう思う	4 やや そう思う	3 どちらとも いえない	2 あまりそう 思わない	1 そう 思わない		
●授業科目について										
1	シラバスがわかりやすく、事前に授業がイメージできた。	4.04	4.01	33.7	41.2	21.8	2.2	1.1	5	
2	シラバスに沿って授業が行なわれた。	4.09	4.13	36.6	39.6	21.0	1.8	1.1	4	
3	成績評価基準が明確に示された。	4.03	4.08	37.0	35.6	22.5	3.5	1.4	9	
4	この授業のレベル(難易度)は適切だった。	4.07	4.05	38.0	38.2	18.0	4.3	1.4	10	
5	自分の身につくものが多い役立つ授業だった。	4.16	4.30	43.0	36.6	15.4	3.5	1.5	8	
6	新たな関心・興味を呼び起こす授業だった。	4.07	4.19	40.0	35.1	18.5	4.4	1.9	8	
●授業方法について										
7	授業の開始・終了時刻が守られていた。	4.33	4.29	53.9	30.5	11.2	3.2	1.2	5	
8	毎回の授業の内容や要点がわかりやすい展開だった。	4.12	4.11	40.9	36.9	16.5	4.2	1.5	10	
9	難しいテーマ・内容については具体的でわかりやすい説明があった。	4.13	4.13	41.3	36.6	17.5	3.3	1.4	6	
10	学習内容の提示の仕方(教材・機器の使用・実例など)に工夫がみられた。	4.02	4.09	38.2	35.0	19.9	4.7	2.3	7	
11	学生が発言しやすい雰囲気をつくり、参加をうまく促していた。	3.91	3.97	35.1	33.4	21.7	7.0	2.8	6	
12	授業の中で学生の反応や理解の程度を確認していた。	4.00	4.06	36.5	36.5	19.2	5.9	2.0	8	
13	学生からの提出物や質問に適切に対応していた。	4.19	4.19	45.8	33.3	16.7	2.8	1.4	7	
14	聞き取りやすい話し方だった。	4.26	4.26	49.9	31.9	13.5	3.1	1.6	5	
15	担当教員の熱意が感じられた。	4.43	4.45	57.3	30.7	9.8	1.3	0.8	13	
●あなた自身について										
16	予習・復習など自主的に授業以外に関連した学習をした。	3.67	3.57	24.9	33.9	28.6	8.6	4.0	6	
17	全体的にこの授業には意欲的に取り組んだ。	3.95	4.05	32.4	39.1	21.5	4.9	2.0	13	
●総合的な授業の評価										
18	この授業科目に総合的に満足している。	4.13	4.21	41.2	38.0	15.3	3.5	1.9	37	

全体平均との比較



集計単位	学部別集計
集計対象	人間福祉学部

履修者数	3,618
回答数	3,206
回収率	88.6%

学科回答数

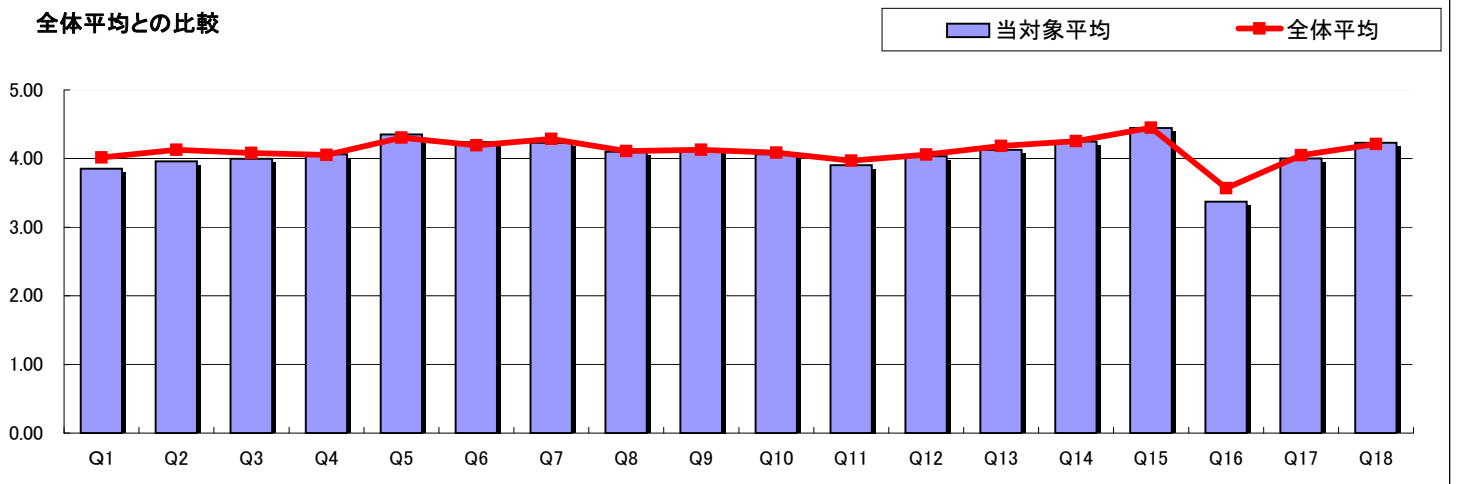
学年回答数

総合政策	国際	福祉	人間形成	看護	無効
45	86	1,993	926	118	38

一年次	二年次	三年次	四年次	無効
1,205	987	660	295	59

項	設問文	当対象平均	全体平均	回答率					無効数
				5 そう思う	4 やや そう思う	3 どちらとも いえない	2 あまりそう 思わない	1 そう 思わない	
●授業科目について									
1	シラバスがわかりやすく、事前に授業がイメージできた。	3.85	4.01	22.1	45.1	29.6	2.4	0.8	0
2	シラバスに沿って授業が行なわれた。	3.96	4.13	27.1	44.6	25.9	1.9	0.4	1
3	成績評価基準が明確に示された。	4.00	4.08	31.1	41.6	23.6	3.2	0.5	5
4	この授業のレベル(難易度)は適切だった。	4.06	4.05	34.6	42.4	18.4	4.1	0.5	4
5	自分の身につくものが多い役立つ授業だった。	4.35	4.30	51.4	35.0	11.3	2.1	0.3	5
6	新たな関心・興味を呼び起こす授業だった。	4.24	4.19	47.0	34.3	15.0	3.2	0.5	7
●授業方法について									
7	授業の開始・終了時刻が守られていた。	4.23	4.29	46.3	35.9	13.1	3.8	0.9	0
8	毎回の授業の内容や要点がわかりやすい展開だった。	4.10	4.11	37.7	40.1	17.7	3.7	0.8	1
9	難しいテーマ・内容については具体的でわかりやすい説明があった。	4.14	4.13	38.6	40.5	17.6	2.7	0.7	0
10	学習内容の提示の仕方(教材・機器の使用・実例など)に工夫がみられた。	4.06	4.09	38.5	36.2	19.5	4.8	1.0	5
11	学生が発言しやすい雰囲気をつくり、参加をうまく促していた。	3.90	3.97	33.7	32.9	25.1	7.0	1.4	1
12	授業の中で学生の反応や理解の程度を確認していた。	4.03	4.06	36.5	37.4	20.2	4.8	1.1	3
13	学生からの提出物や質問に適切に対応していた。	4.13	4.19	41.2	34.6	20.9	2.6	0.7	2
14	聞き取りやすい話し方だった。	4.25	4.26	48.5	32.7	14.5	3.5	0.7	5
15	担当教員の熱意が感じられた。	4.44	4.45	57.1	31.9	9.6	0.9	0.4	13
●あなた自身について									
16	予習・復習など自主的に授業以外に関連した学習をした。	3.37	3.57	16.9	29.2	34.1	14.2	5.7	6
17	全体的にこの授業には意欲的に取り組んだ。	4.00	4.05	32.9	40.9	20.7	4.5	1.0	22
●総合的な授業の評価									
18	この授業科目に総合的に満足している。	4.23	4.21	44.9	37.5	14.2	2.7	0.8	32

全体平均との比較



集計単位	学部別集計
集計対象	看護学部

履修者数	3,644
回答数	3,460
回収率	95.0%

学科回答数

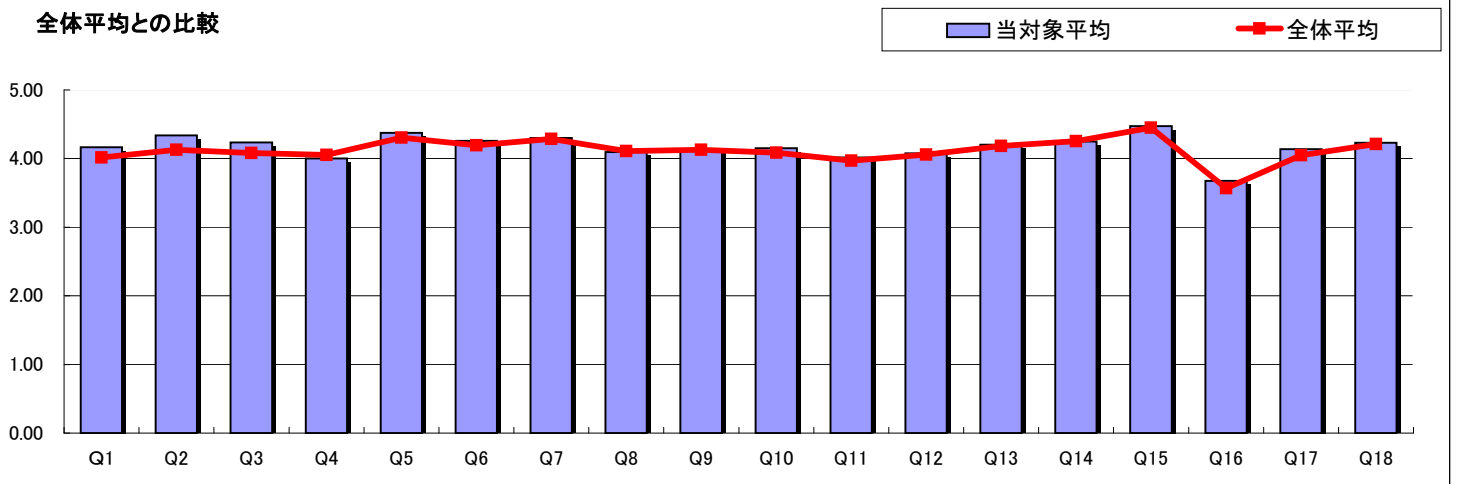
学年回答数

総合政策	国際	福祉	人間形成	看護	無効
0	5	0	0	3,401	54

一年次	二年次	三年次	四年次	無効
766	1,052	1,242	333	67

項	設問文	当対象平均	全体平均	回答率					無効数
				5 そう思う	4 やや そう思う	3 どちらとも いえない	2 あまりそう 思わない	1 そう 思わない	
●授業科目について									
1	シラバスがわかりやすく、事前に授業がイメージできた。	4.16	4.01	33.2	51.9	13.0	1.7	0.1	1
2	シラバスに沿って授業が行なわれた。	4.34	4.13	43.9	46.6	8.7	0.7	0.0	1
3	成績評価基準が明確に示された。	4.23	4.08	41.6	42.9	13.0	2.4	0.2	7
4	この授業のレベル(難易度)は適切だった。	4.00	4.05	32.1	43.4	18.0	5.5	1.0	8
5	自分の身につくものが多い役立つ授業だった。	4.38	4.30	52.2	36.3	8.9	2.4	0.3	4
6	新たな関心・興味を呼び起こす授業だった。	4.26	4.19	46.6	37.0	12.6	3.1	0.7	10
●授業方法について									
7	授業の開始・終了時刻が守られていた。	4.30	4.29	49.5	36.5	9.4	3.7	0.8	3
8	毎回の授業の内容や要点がわかりやすい展開だった。	4.09	4.11	35.9	43.7	15.3	4.3	0.8	4
9	難しいテーマ・内容については具体的でわかりやすい説明があった。	4.13	4.13	37.2	43.0	15.6	3.4	0.7	3
10	学習内容の提示の仕方(教材・機器の使用・実例など)に工夫がみられた。	4.15	4.09	38.5	42.0	16.0	2.7	0.7	2
11	学生が発言しやすい雰囲気をつくり、参加をうまく促していた。	4.02	3.97	33.2	41.6	19.6	4.5	1.0	4
12	授業の中で学生の反応や理解の程度を確認していた。	4.08	4.06	36.4	41.1	17.1	4.4	1.0	4
13	学生からの提出物や質問に適切に対応していた。	4.20	4.19	41.5	39.9	15.9	2.2	0.4	5
14	聞き取りやすい話し方だった。	4.25	4.26	46.2	37.4	12.1	3.8	0.6	8
15	担当教員の熱意が感じられた。	4.47	4.45	57.3	34.1	7.4	0.9	0.2	13
●あなた自身について									
16	予習・復習など自主的に授業以外に関連した学習をした。	3.68	3.57	22.6	40.2	24.3	8.4	4.6	7
17	全体的にこの授業には意欲的に取り組んだ。	4.14	4.05	38.0	43.8	13.6	3.4	1.2	20
●総合的な授業の評価									
18	この授業科目に総合的に満足している。	4.23	4.21	41.8	43.2	11.5	2.9	0.6	31

全体平均との比較



学科別集計結果

(専任教員のみ)

総合評価

総合政策学科	4.10 (4.06)
国際コミュニケーション学科	4.16 (3.85)
福祉コミュニティ学科	4.17 (4.07)
人間形成学科	4.55 (4.46)
看護学科	4.26 (3.82)

() 内はH21前期評価

集計単位	学科別集計
集計対象	総合政策学科

履修者数	1,228
回答数	983
回収率	80.0%

学科回答数

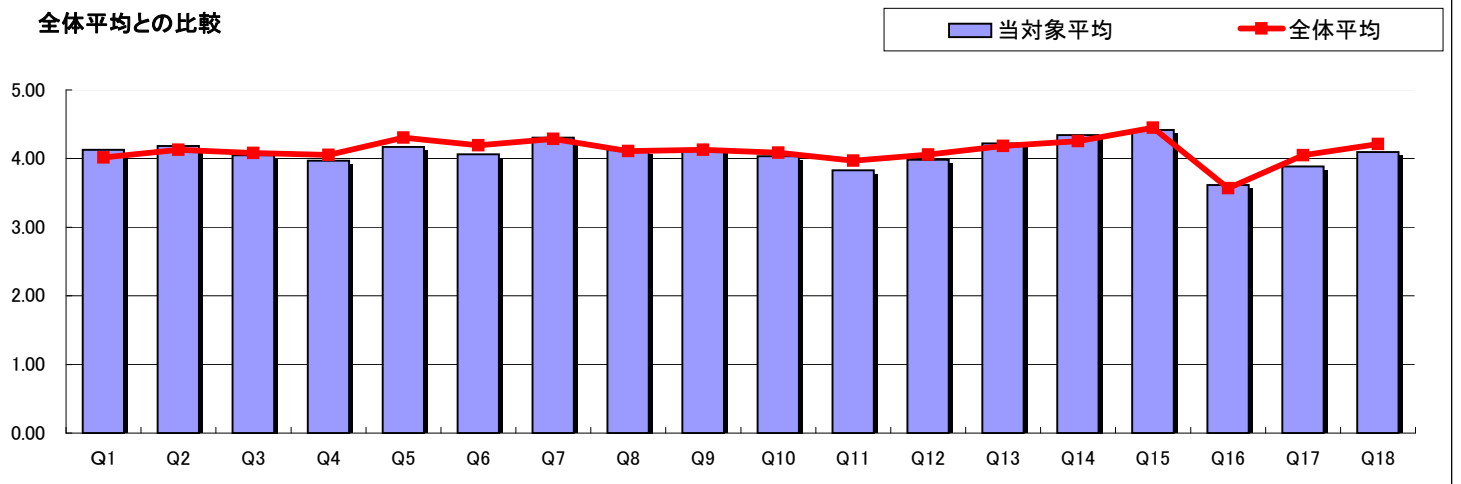
学年回答数

総合政策	国際	福祉	人間形成	看護	無効
807	153	10	0	0	13

一年次	二年次	三年次	四年次	無効
305	310	315	35	18

項	設問文	当対象平均	全体平均	回答率					無効数
				5 そう思う	4 やや そう思う	3 どちらとも いえない	2 あまりそう 思わない	1 そう 思わない	
●授業科目について									
1	シラバスがわかりやすく、事前に授業がイメージできた。	4.13	4.01	35.5	44.0	18.6	1.2	0.6	1
2	シラバスに沿って授業が行なわれた。	4.19	4.13	39.3	42.0	17.3	0.8	0.6	1
3	成績評価基準が明確に示された。	4.05	4.08	35.9	38.4	21.7	2.8	1.3	4
4	この授業のレベル(難易度)は適切だった。	3.97	4.05	32.8	40.3	19.5	5.5	1.8	5
5	自分の身につくものが多い役立つ授業だった。	4.17	4.30	40.5	40.8	15.1	2.2	1.3	3
6	新たな関心・興味を呼び起こす授業だった。	4.06	4.19	37.6	38.1	19.1	3.8	1.5	3
●授業方法について									
7	授業の開始・終了時刻が守られていた。	4.31	4.29	51.2	33.4	11.5	2.5	1.3	1
8	毎回の授業の内容や要点がわかりやすい展開だった。	4.12	4.11	39.5	39.6	16.1	3.5	1.4	5
9	難しいテーマ・内容については具体的でわかりやすい説明があった。	4.13	4.13	39.4	39.6	16.4	3.4	1.2	1
10	学習内容の提示の仕方(教材・機器の使用・実例など)に工夫がみられた。	4.03	4.09	35.0	40.3	19.3	3.8	1.6	3
11	学生が発言しやすい雰囲気をつくり、参加をうまく促していた。	3.83	3.97	29.0	36.6	24.9	7.2	2.2	1
12	授業の中で学生の反応や理解の程度を確認していた。	3.98	4.06	33.0	40.0	20.6	5.3	1.1	3
13	学生からの提出物や質問に適切に対応していた。	4.22	4.19	45.3	35.9	15.5	2.1	1.1	3
14	聞き取りやすい話し方だった。	4.34	4.26	52.3	33.8	10.7	2.2	0.9	2
15	担当教員の熱意が感じられた。	4.42	4.45	55.5	32.7	10.2	0.9	0.6	5
●あなた自身について									
16	予習・復習など自主的に授業以外に関連した学習をした。	3.61	3.57	23.1	33.7	28.7	10.5	4.1	0
17	全体的にこの授業には意欲的に取り組んだ。	3.88	4.05	28.4	41.8	21.8	5.9	2.1	4
●総合的な授業の評価									
18	この授業科目に総合的に満足している。	4.10	4.21	37.2	42.4	15.3	3.2	1.9	8

全体平均との比較



集計単位	学科別集計
集計対象	国際コミュニケーション学科

履修者数	1,732
回答数	1,378
回収率	79.6%

学科回答数

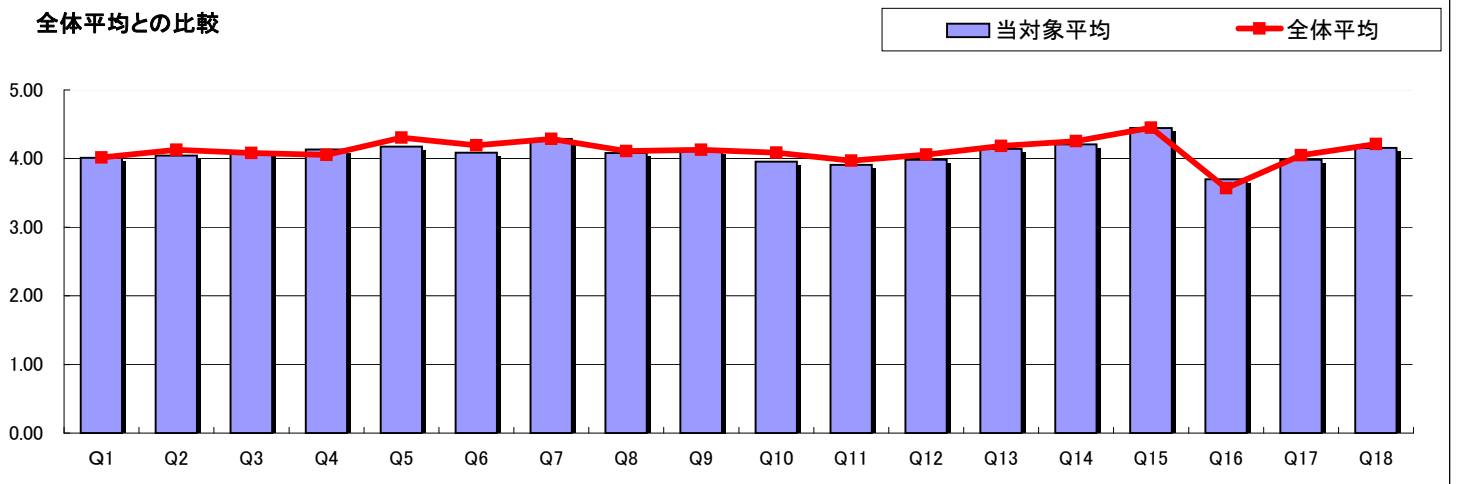
学年回答数

総合政策	国際	福祉	人間形成	看護	無効
399	936	13	9	0	21

一年次	二年次	三年次	四年次	無効
493	404	399	59	23

項	設問文	当対象平均	全体平均	回答率					無効数	
				5 そう思う	4 やや そう思う	3 どちらとも いえない	2 あまりそう 思わない	1 そう 思わない		
●授業科目について										
1	シラバスがわかりやすく、事前に授業がイメージできた。	4.01	4.01	33.3	39.3	23.7	2.3	1.3	4	
2	シラバスに沿って授業が行なわれた。	4.05	4.13	35.4	38.3	23.1	2.0	1.3	3	
3	成績評価基準が明確に示された。	4.08	4.08	39.8	33.9	22.2	2.8	1.3	4	
4	この授業のレベル(難易度)は適切だった。	4.13	4.05	42.0	35.2	18.1	3.6	1.2	5	
5	自分の身につくものが多い役立つ授業だった。	4.17	4.30	46.0	32.6	15.8	4.0	1.6	4	
6	新たな関心・興味を呼び起こす授業だった。	4.09	4.19	42.9	31.8	18.7	4.3	2.3	3	
●授業方法について										
7	授業の開始・終了時刻が守られていた。	4.29	4.29	52.7	29.9	12.1	4.0	1.3	3	
8	毎回の授業の内容や要点がわかりやすい展開だった。	4.08	4.11	40.6	34.9	17.9	5.1	1.5	4	
9	難しいテーマ・内容については具体的でわかりやすい説明があった。	4.12	4.13	41.9	34.7	18.6	3.3	1.5	4	
10	学習内容の提示の仕方(教材・機器の使用・実例など)に工夫がみられた。	3.95	4.09	37.9	31.1	22.1	6.0	2.8	4	
11	学生が発言しやすい雰囲気をつくり、参加をうまく促していた。	3.91	3.97	36.9	31.3	21.0	7.3	3.4	5	
12	授業の中で学生の反応や理解の程度を確認していた。	3.98	4.06	38.3	33.1	19.7	6.4	2.5	4	
13	学生からの提出物や質問に適切に対応していた。	4.14	4.19	44.2	32.4	18.7	3.1	1.6	4	
14	聞き取りやすい話し方だった。	4.21	4.26	48.8	30.6	15.1	3.5	2.0	3	
15	担当教員の熱意が感じられた。	4.44	4.45	58.8	29.8	9.1	1.5	0.7	6	
●あなた自身について										
16	予習・復習など自主的に授業以外に関連した学習をした。	3.70	3.57	25.9	33.8	29.0	7.0	4.3	4	
17	全体的にこの授業には意欲的に取り組んだ。	3.98	4.05	35.2	36.7	21.6	4.4	2.2	5	
●総合的な授業の評価										
18	この授業科目に総合的に満足している。	4.16	4.21	44.0	35.0	15.8	3.3	1.9	22	

全体平均との比較



集計単位	学科別集計
集計対象	福祉コミュニティ学科

履修者数	2,161
回答数	1,883
回収率	87.1%

学科回答数

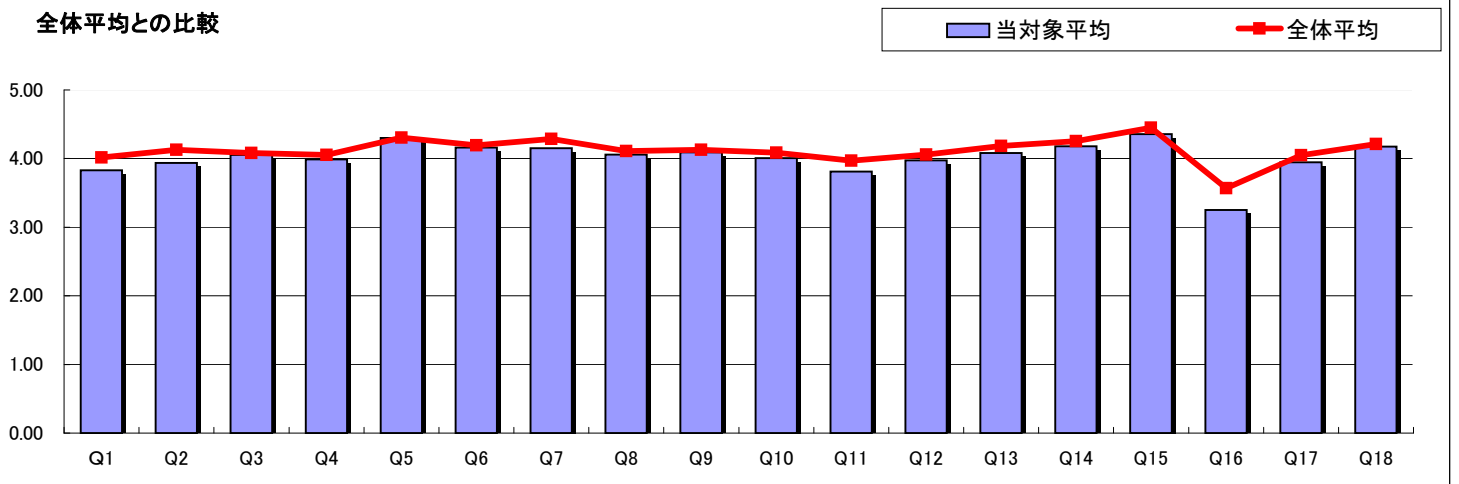
学年回答数

総合政策	国際	福祉	人間形成	看護	無効
29	30	1,459	245	98	22

一年次	二年次	三年次	四年次	無効
642	667	396	149	29

項	設問文	当対象平均	全体平均	回答率					無効数
				5 そう思う	4 やや そう思う	3 どちらとも いえない	2 あまりそう 思わない	1 そう 思わない	
●授業科目について									
1	シラバスがわかりやすく、事前に授業がイメージできた。	3.83	4.01	19.6	47.3	30.4	2.1	0.6	0
2	シラバスに沿って授業が行なわれた。	3.94	4.13	24.3	47.3	26.5	1.6	0.3	1
3	成績評価基準が明確に示された。	4.05	4.08	33.9	40.9	22.4	2.4	0.4	3
4	この授業のレベル(難易度)は適切だった。	3.99	4.05	31.1	42.6	20.7	4.9	0.6	2
5	自分の身につくものが多い役立つ授業だった。	4.30	4.30	47.5	37.7	12.5	2.0	0.3	2
6	新たな関心・興味を呼び起こす授業だった。	4.16	4.19	42.1	36.4	17.4	3.7	0.4	0
●授業方法について									
7	授業の開始・終了時刻が守られていた。	4.15	4.29	41.6	38.1	15.2	3.9	1.1	0
8	毎回の授業の内容や要点がわかりやすい展開だった。	4.06	4.11	34.8	41.1	19.8	3.5	0.8	0
9	難しいテーマ・内容については具体的でわかりやすい説明があった。	4.09	4.13	36.7	40.7	18.5	3.3	0.8	0
10	学習内容の提示の仕方(教材・機器の使用・実例など)に工夫がみられた。	4.00	4.09	35.8	36.6	20.9	5.6	1.1	1
11	学生が発言しやすい雰囲気をつくり、参加をうまく促していた。	3.81	3.97	29.5	32.8	28.2	8.1	1.4	1
12	授業の中で学生の反応や理解の程度を確認していた。	3.97	4.06	34.2	36.7	22.6	5.2	1.3	0
13	学生からの提出物や質問に適切に対応していた。	4.08	4.19	38.8	35.3	22.0	3.0	0.8	0
14	聞き取りやすい話し方だった。	4.18	4.26	45.0	33.5	16.6	4.1	0.8	3
15	担当教員の熱意が感じられた。	4.36	4.45	51.1	35.3	12.1	1.1	0.4	9
●あなた自身について									
16	予習・復習など自主的に授業以外に関連した学習をした。	3.25	3.57	12.9	27.4	37.9	15.4	6.4	1
17	全体的にこの授業には意欲的に取り組んだ。	3.94	4.05	29.7	42.3	22.1	4.6	1.3	9
●総合的な授業の評価									
18	この授業科目に総合的に満足している。	4.17	4.21	41.5	39.0	15.8	2.9	0.8	16

全体平均との比較



集計単位	学科別集計
集計対象	人間形成学科

履修者数	710
回答数	650
回収率	91.5%

学科回答数

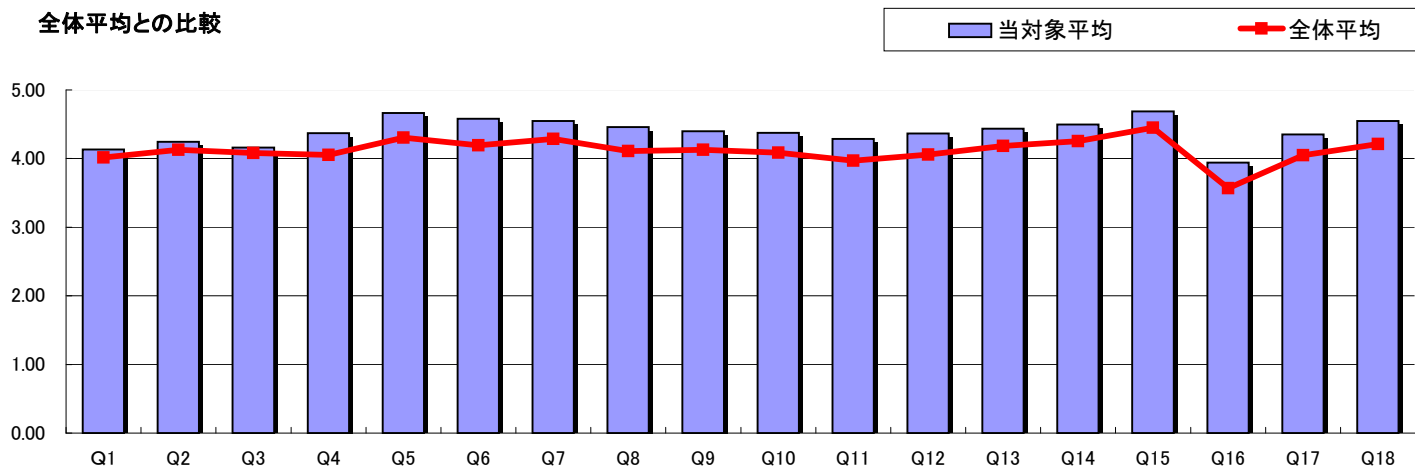
総合政策	国際	福祉	人間形成	看護	無効
12	39	116	456	20	7

学年回答数

一年次	二年次	三年次	四年次	無効
295	122	112	106	15

項	設問文	当対象平均	全体平均	回答率					無効数	
				5 そう思う	4 やや そう思う	3 どちらとも いえない	2 あまりそう 思わない	1 そう 思わない		
●授業科目について										
1	シラバスがわかりやすく、事前に授業がイメージできた。	4.13	4.01	36.5	42.2	20.2	0.8	0.5	0	
2	シラバスに沿って授業が行なわれた。	4.24	4.13	42.0	40.8	17.1	0.0	0.2	0	
3	成績評価基準が明確に示された。	4.16	4.08	36.2	44.9	17.7	1.1	0.2	0	
4	この授業のレベル(難易度)は適切だった。	4.37	4.05	49.2	39.4	10.5	0.9	0.0	0	
5	自分の身につくものが多い役立つ授業だった。	4.67	4.30	71.6	23.6	4.5	0.3	0.0	1	
6	新たな関心・興味を呼び起こす授業だった。	4.58	4.19	65.7	27.4	6.3	0.6	0.0	3	
●授業方法について										
7	授業の開始・終了時刻が守られていた。	4.55	4.29	62.0	31.2	6.3	0.3	0.2	0	
8	毎回の授業の内容や要点がわかりやすい展開だった。	4.46	4.11	54.9	36.5	8.2	0.5	0.0	0	
9	難しいテーマ・内容については具体的でわかりやすい説明があった。	4.40	4.13	51.7	37.5	9.8	0.8	0.2	0	
10	学習内容の提示の仕方(教材・機器の使用・実例など)に工夫がみられた。	4.38	4.09	53.2	33.1	12.0	1.4	0.3	0	
11	学生が発言しやすい雰囲気をつくり、参加をうまく促していた。	4.29	3.97	52.0	30.3	13.2	3.4	1.1	0	
12	授業の中で学生の反応や理解の程度を確認していた。	4.36	4.06	52.0	35.2	10.3	2.2	0.3	0	
13	学生からの提出物や質問に適切に対応していた。	4.44	4.19	57.0	30.8	11.1	1.1	0.0	1	
14	聞き取りやすい話し方だった。	4.50	4.26	63.6	25.6	8.2	2.2	0.5	1	
15	担当教員の熱意が感じられた。	4.69	4.45	72.8	23.5	3.4	0.2	0.2	3	
●あなた自身について										
16	予習・復習など自主的に授業以外に関連した学習をした。	3.94	3.57	33.6	36.8	21.7	6.0	1.9	4	
17	全体的にこの授業には意欲的に取り組んだ。	4.35	4.05	51.0	34.4	13.4	1.1	0.2	7	
●総合的な授業の評価										
18	この授業科目に総合的に満足している。	4.55	4.21	62.2	30.3	7.4	0.2	0.0	12	

全体平均との比較



集計単位	学科別集計
集計対象	看護学科

履修者数	3,011
回答数	2,872
回収率	95.4%

学科回答数

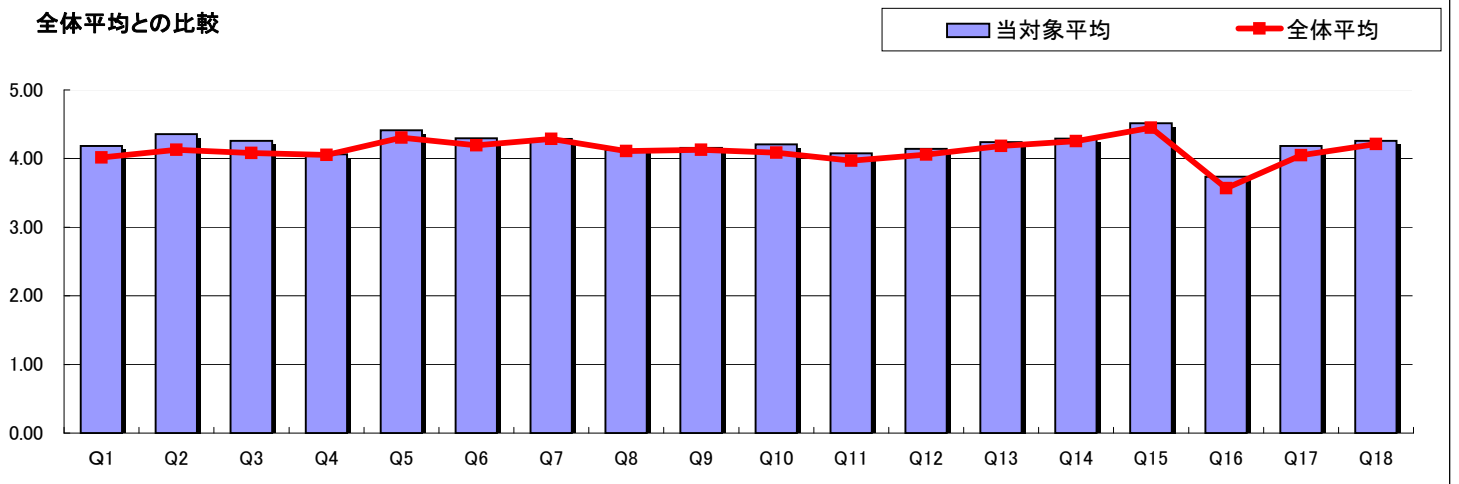
学年回答数

総合政策	国際	福祉	人間形成	看護	無効
0	5	0	0	2,814	53

一年次	二年次	三年次	四年次	無効
519	864	1,233	198	58

項	設問文	当対象平均	全体平均	回答率					無効数	
				5 そう思う	4 やや そう思う	3 どちらとも いえない	2 あまりそう 思わない	1 そう 思わない		
●授業科目について										
1	シラバスがわかりやすく、事前に授業がイメージできた。	4.18	4.01	34.0	51.9	12.4	1.5	0.1	1	
2	シラバスに沿って授業が行なわれた。	4.36	4.13	45.1	46.3	7.9	0.6	0.0	1	
3	成績評価基準が明確に示された。	4.26	4.08	42.6	43.1	12.1	2.1	0.1	7	
4	この授業のレベル(難易度)は適切だった。	4.06	4.05	34.2	43.8	16.5	4.8	0.7	7	
5	自分の身につくものが多い役立つ授業だった。	4.41	4.30	54.5	35.0	8.1	2.1	0.3	4	
6	新たな関心・興味を呼び起こす授業だった。	4.29	4.19	48.8	35.9	11.8	2.8	0.7	6	
●授業方法について										
7	授業の開始・終了時刻が守られていた。	4.28	4.29	48.2	37.4	9.8	3.7	0.8	3	
8	毎回の授業の内容や要点がわかりやすい展開だった。	4.13	4.11	37.2	43.4	14.8	3.9	0.6	3	
9	難しいテーマ・内容については具体的でわかりやすい説明があった。	4.16	4.13	38.6	43.0	14.5	3.3	0.6	3	
10	学習内容の提示の仕方(教材・機器の使用・実例など)に工夫がみられた。	4.21	4.09	41.4	41.4	14.2	2.3	0.7	2	
11	学生が発言しやすい雰囲気をつくり、参加をうまく促していた。	4.07	3.97	34.8	43.0	18.0	3.5	0.8	4	
12	授業の中で学生の反応や理解の程度を確認していた。	4.14	4.06	38.6	42.1	15.2	3.5	0.7	4	
13	学生からの提出物や質問に適切に対応していた。	4.24	4.19	43.3	39.9	14.5	1.9	0.3	4	
14	聞き取りやすい話し方だった。	4.29	4.26	48.2	37.1	11.0	3.2	0.5	7	
15	担当教員の熱意が感じられた。	4.51	4.45	59.9	32.7	6.5	0.7	0.2	10	
●あなた自身について										
16	予習・復習など自主的に授業以外に関連した学習をした。	3.74	3.57	23.9	41.2	23.4	7.4	4.0	6	
17	全体的にこの授業には意欲的に取り組んだ。	4.18	4.05	39.9	43.4	12.7	2.9	1.1	17	
●総合的な授業の評価										
18	この授業科目に総合的に満足している。	4.26	4.21	43.5	42.5	10.9	2.6	0.6	24	

全体平均との比較



科目群別集計結果

教職科目(専任+非常勤)

教養教育(専任教員)

教養教育(非常勤教員)

総合評価

教職科目	4.60 (4.34)
教養教育(専)	4.30 (4.15)
教養教育(非)	4.22 (4.36)

()内はH21前期評価

集計単位	科目群別集計
集計対象	教職課程科目

履修者数	119
回答数	99
回収率	83.2%

学科回答数

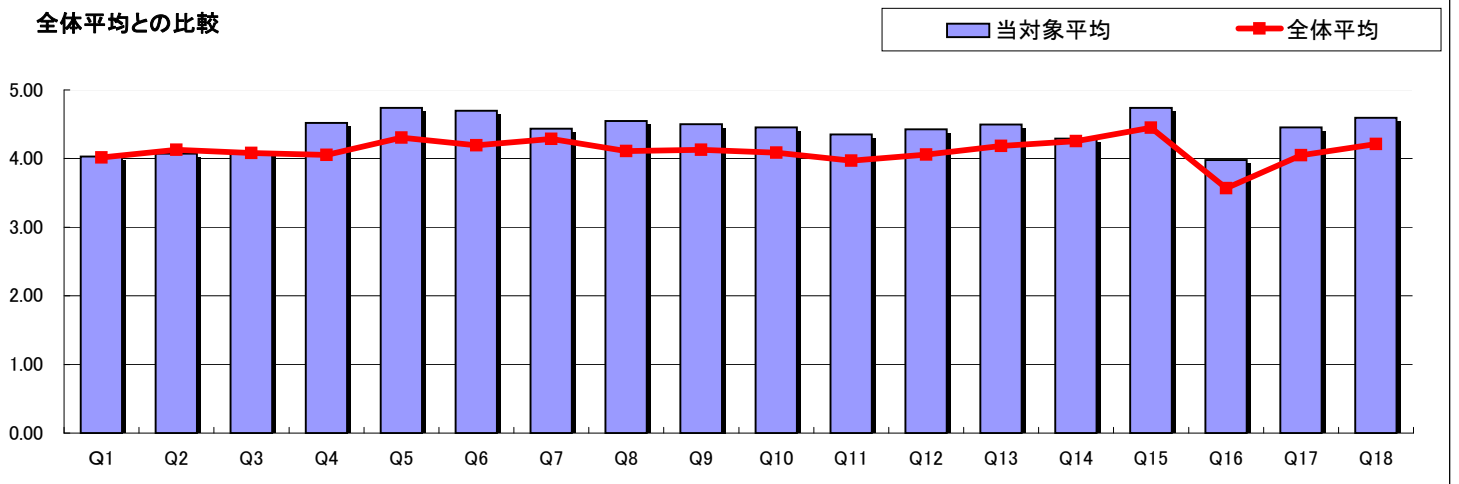
学年回答数

総合政策	国際	福祉	人間形成	看護	無効
14	31	24	0	30	0

一年次	二年次	三年次	四年次	無効
1	68	28	1	1

項	設問文	当対象平均	全体平均	回答率					無効数
				5 そう思う	4 やや そう思う	3 どちらとも いえない	2 あまりそう 思わない	1 そう 思わない	
●授業科目について									
1	シラバスがわかりやすく、事前に授業がイメージできた。	4.03	4.01	28.6	50.0	18.4	2.0	1.0	1
2	シラバスに沿って授業が行なわれた。	4.07	4.13	31.6	46.9	19.4	1.0	1.0	1
3	成績評価基準が明確に示された。	4.09	4.08	39.4	35.4	20.2	5.1	0.0	0
4	この授業のレベル(難易度)は適切だった。	4.52	4.05	58.2	36.7	4.1	1.0	0.0	1
5	自分の身につくものが多い役立つ授業だった。	4.74	4.30	76.8	21.2	1.0	1.0	0.0	0
6	新たな関心・興味を呼び起こす授業だった。	4.70	4.19	74.7	20.2	5.1	0.0	0.0	0
●授業方法について									
7	授業の開始・終了時刻が守られていた。	4.43	4.29	52.5	40.4	5.1	2.0	0.0	0
8	毎回の授業の内容や要点がわかりやすい展開だった。	4.55	4.11	60.6	34.3	4.0	1.0	0.0	0
9	難しいテーマ・内容については具体的でわかりやすい説明があった。	4.50	4.13	58.2	33.7	8.2	0.0	0.0	1
10	学習内容の提示の仕方(教材・機器の使用・実例など)に工夫がみられた。	4.45	4.09	61.6	25.3	10.1	3.0	0.0	0
11	学生が発言しやすい雰囲気をつくり、参加をうまく促していた。	4.35	3.97	55.6	29.3	11.1	3.0	1.0	0
12	授業の中で学生の反応や理解の程度を確認していた。	4.42	4.06	52.5	40.4	5.1	1.0	1.0	0
13	学生からの提出物や質問に適切に対応していた。	4.49	4.19	56.6	37.4	5.1	1.0	0.0	0
14	聞き取りやすい話し方だった。	4.29	4.26	50.5	33.3	11.1	5.1	0.0	0
15	担当教員の熱意が感じられた。	4.74	4.45	75.8	22.2	2.0	0.0	0.0	0
●あなた自身について									
16	予習・復習など自主的に授業以外に関連した学習をした。	3.98	3.57	33.3	43.4	14.1	6.1	3.0	0
17	全体的にこの授業には意欲的に取り組んだ。	4.45	4.05	56.6	34.3	7.1	2.0	0.0	0
●総合的な授業の評価									
18	この授業科目に総合的に満足している。	4.60	4.21	64.6	31.3	3.0	1.0	0.0	0

全体平均との比較



集計単位	科目群別集計
集計対象	教養教育-専任教員担当科目

履修者数	865
回答数	727
回収率	84.0%

学科回答数

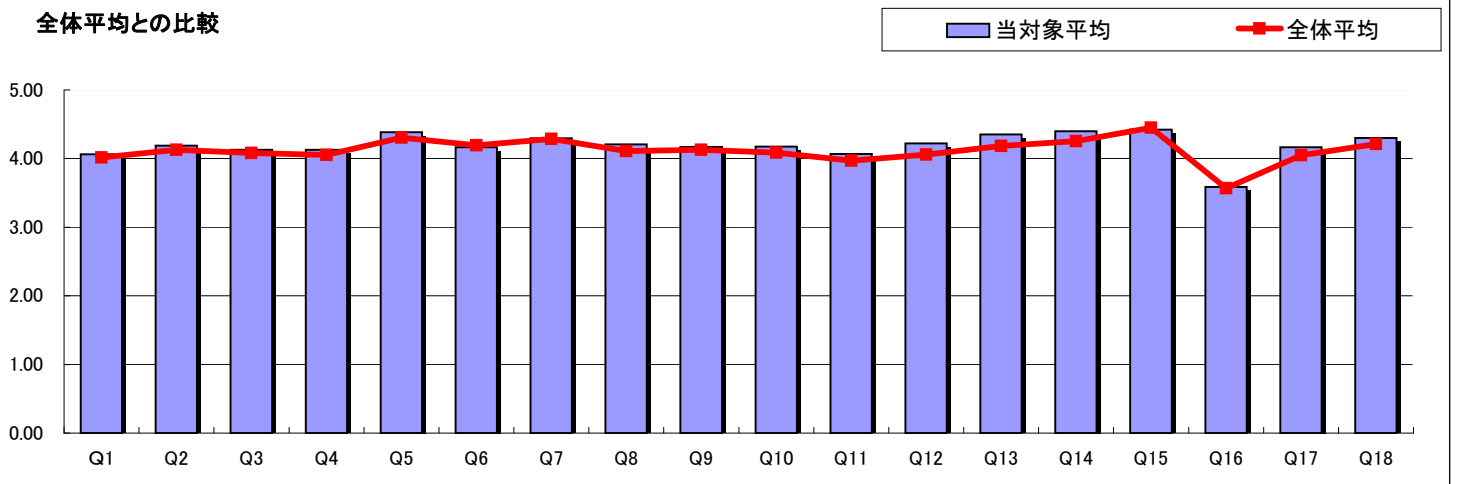
学年回答数

総合政策	国際	福祉	人間形成	看護	無効
150	141	122	59	251	4

一年次	二年次	三年次	四年次	無効
580	72	50	11	14

項	設問文	当対象平均	全体平均	回答率					無効数
				5 そう思う	4 やや そう思う	3 どちらとも いえない	2 あまりそう 思わない	1 そう 思わない	
●授業科目について									
1	シラバスがわかりやすく、事前に授業がイメージできた。	4.06	4.01	34.1	42.1	20.9	1.8	1.1	0
2	シラバスに沿って授業が行なわれた。	4.19	4.13	39.7	40.9	18.5	0.7	0.3	1
3	成績評価基準が明確に示された。	4.13	4.08	39.9	36.7	20.4	2.5	0.6	2
4	この授業のレベル(難易度)は適切だった。	4.13	4.05	43.4	33.7	16.6	5.1	1.2	3
5	自分の身につくものが多い役立つ授業だった。	4.38	4.30	53.1	35.3	9.4	1.4	0.8	2
6	新たな関心・興味を呼び起こす授業だった。	4.17	4.19	43.4	35.3	17.0	3.0	1.2	2
●授業方法について									
7	授業の開始・終了時刻が守られていた。	4.30	4.29	49.7	35.0	11.4	3.0	0.8	1
8	毎回の授業の内容や要点がわかりやすい展開だった。	4.21	4.11	44.4	36.6	15.4	2.6	1.0	1
9	難しいテーマ・内容については具体的でわかりやすい説明があった。	4.17	4.13	43.1	35.1	18.0	2.9	0.8	1
10	学習内容の提示の仕方(教材・機器の使用・実例など)に工夫がみられた。	4.18	4.09	42.9	36.4	17.5	1.8	1.4	2
11	学生が発言しやすい雰囲気をつくり、参加をうまく促していた。	4.07	3.97	40.2	33.3	20.7	4.5	1.2	1
12	授業の中で学生の反応や理解の程度を確認していた。	4.22	4.06	44.6	37.5	14.0	2.9	1.0	1
13	学生からの提出物や質問に適切に対応していた。	4.35	4.19	51.7	33.0	13.9	1.2	0.1	0
14	聞き取りやすい話し方だった。	4.40	4.26	54.4	33.5	10.3	1.1	0.7	1
15	担当教員の熱意が感じられた。	4.42	4.45	56.5	31.5	10.2	1.2	0.6	1
●あなた自身について									
16	予習・復習など自主的に授業以外に関連した学習をした。	3.59	3.57	24.7	32.4	26.6	9.8	6.6	1
17	全体的にこの授業には意欲的に取り組んだ。	4.16	4.05	40.9	39.3	15.9	3.0	0.8	4
●総合的な授業の評価									
18	この授業科目に総合的に満足している。	4.30	4.21	47.7	37.4	12.8	1.4	0.7	6

全体平均との比較



集計単位	科目群別集計
集計対象	教養教育-非常勤教員担当科目

履修者数	693
回答数	571
回収率	82.4%

学科回答数

学年回答数

総合政策	国際	福祉	人間形成	看護	無効
79	75	188	66	153	10

一年次	二年次	三年次	四年次	無効
468	68	18	3	14

項	設問文	当対象平均	全体平均	回答率					無効数	
				5 そう思う	4 やや そう思う	3 どちらとも いえない	2 あまりそう 思わない	1 そう 思わない		
●授業科目について										
1	シラバスがわかりやすく、事前に授業がイメージできた。	3.80	4.01	25.7	37.7	29.8	4.6	2.3	0	
2	シラバスに沿って授業が行なわれた。	3.91	4.13	27.1	40.5	29.1	3.0	0.4	0	
3	成績評価基準が明確に示された。	3.84	4.08	27.4	36.7	29.6	4.9	1.4	1	
4	この授業のレベル(難易度)は適切だった。	4.07	4.05	39.1	35.8	18.8	5.6	0.7	1	
5	自分の身につくものが多い役立つ授業だった。	4.16	4.30	42.2	37.3	15.8	3.5	1.2	0	
6	新たな関心・興味を呼び起こす授業だった。	4.08	4.19	40.9	32.9	20.6	4.4	1.2	2	
●授業方法について										
7	授業の開始・終了時刻が守られていた。	4.27	4.29	50.6	30.5	14.5	3.9	0.5	0	
8	毎回の授業の内容や要点がわかりやすい展開だった。	3.99	4.11	34.9	36.8	22.1	4.9	1.4	0	
9	難しいテーマ・内容については具体的でわかりやすい説明があった。	3.98	4.13	33.3	39.9	20.7	4.0	2.1	0	
10	学習内容の提示の仕方(教材・機器の使用・実例など)に工夫がみられた。	4.00	4.09	35.6	35.7	23.5	4.0	1.2	0	
11	学生が発言しやすい雰囲気をつくり、参加をうまく促していた。	4.16	3.97	42.7	36.8	16.1	2.6	1.8	0	
12	授業の中で学生の反応や理解の程度を確認していた。	4.08	4.06	40.2	34.6	20.4	3.3	1.6	1	
13	学生からの提出物や質問に適切に対応していた。	4.11	4.19	39.5	35.1	23.2	1.6	0.7	1	
14	聞き取りやすい話し方だった。	4.15	4.26	43.9	33.9	17.0	4.2	1.1	1	
15	担当教員の熱意が感じられた。	4.44	4.45	60.0	26.7	11.6	1.1	0.7	1	
●あなた自身について										
16	予習・復習など自主的に授業以外に関連した学習をした。	3.42	3.57	19.8	30.9	29.5	10.7	9.1	1	
17	全体的にこの授業には意欲的に取り組んだ。	4.05	4.05	37.9	37.1	19.3	3.9	1.8	7	
●総合的な授業の評価										
18	この授業科目に総合的に満足している。	4.22	4.21	47.2	32.4	16.2	3.3	0.9	3	

全体平均との比較

