

# 健康診断の結果について

健康診断の結果について、R8年度より紙での返却は終了し、データでの閲覧となりました。

在学中の健康診断結果が経年的に確認することができます。

健康診断は受けっぱなしは、健診の意味がありません！結果を確認して、必要な対応をとることがとても重要になるため、確認をしましょう！

※証明書とは違いますので、ご注意ください。

## 1. 健診結果の閲覧

Active Academy Advance/Portalのトップページから

My Informationの「健康診断情報」をクリック

The screenshot shows the Active Academy Advance/Portal interface. The top navigation bar includes the logo and a welcome message: "Welcome さん! ここはあなたの Personal Page です." Below this is a "My Schedule" section with a calendar view for the period 2026/03/15 (Sun) to 2026/03/21 (Sat). The left sidebar contains a "My Information" section with a red box highlighting the "健康診断情報" (Health Checkup Information) link. Other links in the sidebar include "案内板", "Web申請", "授業支援", "キャリア支援", "アンケート", and "施設予約管理".

## 2. 印刷方法

ブラウザの印刷より実施してください。



### 3. 健診結果の見方

**要精密検査**

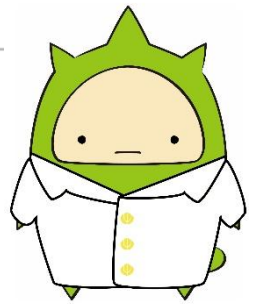
大学の基準値からみて、精密検査が必要です。

受診勧奨通知を保健センターから受け取り、医療機関で精密検査を受け、期限内に保健センターに報告してください。

**要指導**

大学の基準値からみて、日常生活の注意が必要です。

黄色い四角の「健康に関する情報」のリンクをチェックして、生活習慣の見直しをしましょう。



\*健診結果結果の見方

…最新の健康診断結果
  …要精密検査 (大学基準において詳しい検査が必要です。必ず医療機関を受診をしましょう。)
  …要指導 (大学基準において日常生活の注意が必要です。下記『\*健康に関する情報』を確認しましょう。)

\*各検査の意味 (下記参照)

『健診結果の見方と定期健康診断の記録表』

**\*健康に関する情報**

『健康づくりサポートネット』 <https://kennet.mhlw.go.jp/home/>

『その他パンフレット』※PDFまたはURL掲載予定

年度	基準値・単位	令和8年度	
		令和8年4月2日	
検査日		155.0	
身長	cm	65.0	
体重	kg	52.9	
BMI	18.5~24.9	27.1	
標準体重	kg		
視力	右(矯正)		
	左(矯正)		
聴力	右1000Hz所見		
	右4000Hz所見		
	左1000Hz所見		
	左4000Hz所見		
血圧	収縮期血圧	139 mmHg以下	120
	拡張期血圧	89 mmHg以下	80
尿検査	尿糖	(-)	(+)
	尿蛋白	(-)	(-)
	尿潜血	(-) ~ (±)	(-)

**赤い四角の部分に、健診を受けた年度、健診日、健診結果が記載されます。**

**要精密検査**

詳しい検査が必要です。

**必ず医療機関を受診をしましょう。**

**要指導**

日常生活の注意が必要です。

**黄色の四角、『\*健康に関する情報』**

**をチェック!!**