

# 気ままタイム

開設：月曜～金曜 9:00～17:00

\*開設時間は変更になる場合があります。

「ひとりで静かに過ごしたいけど場所がない」  
「保健センターのベッドを使うほどではないけど、少し休みたい」  
という方、気ままタイムを利用してみませんか？

ぼーっとしたり、  
音楽を聴いたり…

少し勉強したり  
本を読んだり



ZZZ



**新設!**

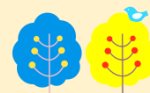
飯田キャンパス A館1階

カウンセリングルーム(保健室の横)



池田キャンパス 3号館1階

学生相談室1(保健室の横)



「気ままタイム」に関するお問い合わせは  
各キャンパス保健センターか、下記メールへどうぞ。

飯田キャンパス保健センター 055-224-5370

池田キャンパス保健センター 055-269-6610

Mail : soudan@yamanashi-ken.ac.jp